

Doppelhaushälfte Nähe Baden



Garten

Objektnummer: 2275_7222

Eine Immobilie von RE/MAX P&I in Neusiedl/S.

Zahlen, Daten, Fakten

Adresse	Dr. Heinz-Fischer-Straße 8
Art:	Haus - Doppelhaushälfte
Land:	Österreich
PLZ/Ort:	2486 Pottendorf
Baujahr:	2019
Zustand:	Gepflegt
Alter:	Neubau
Wohnfläche:	146,20 m ²
Nutzfläche:	193,00 m ²
Zimmer:	5
Bäder:	3
WC:	3
Terrassen:	1
Heizwärmebedarf:	28,80 kWh / m ² * a
Gesamtenergieeffizienzfaktor:	0,70
Kaufpreis:	399.000,00 €
Provisionsangabe:	

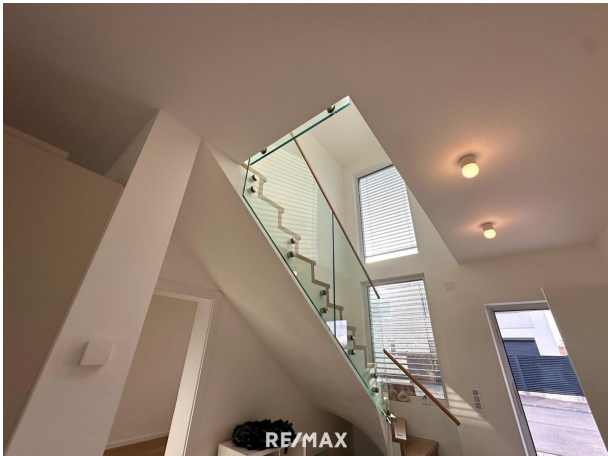
3.00 %

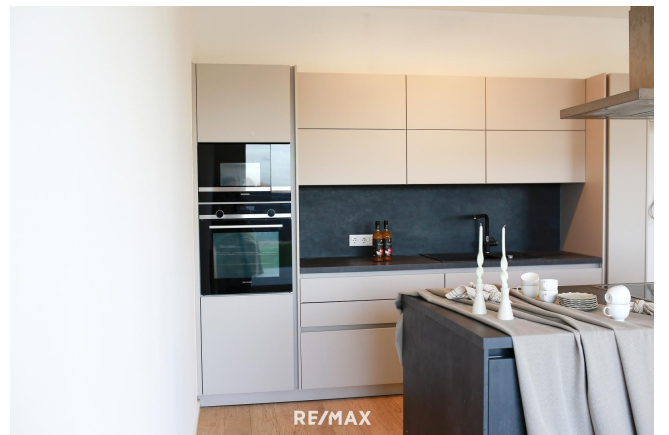
Ihr Ansprechpartner



Ana Barte

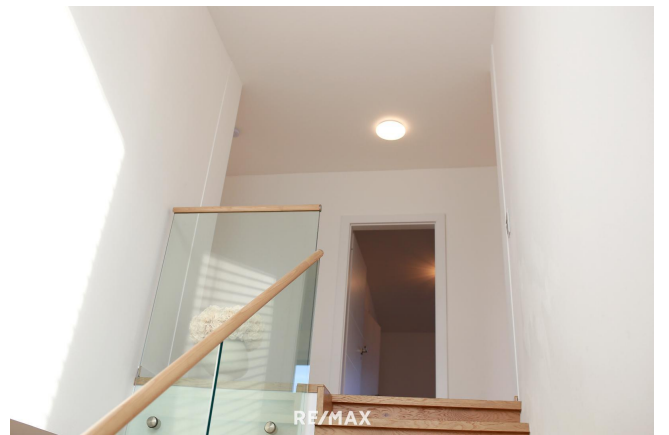
RE/MAX P&I in Neusiedl/S.
Hauptplatz 20a
7100 Neusiedl am See

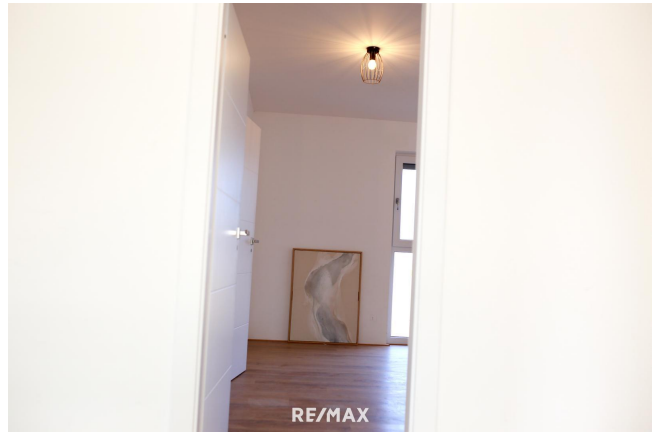


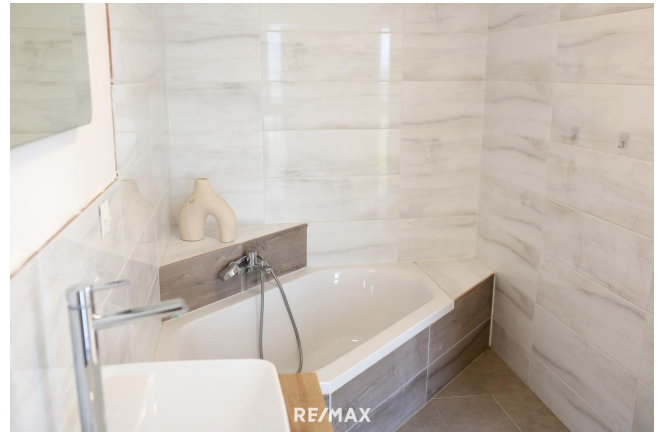


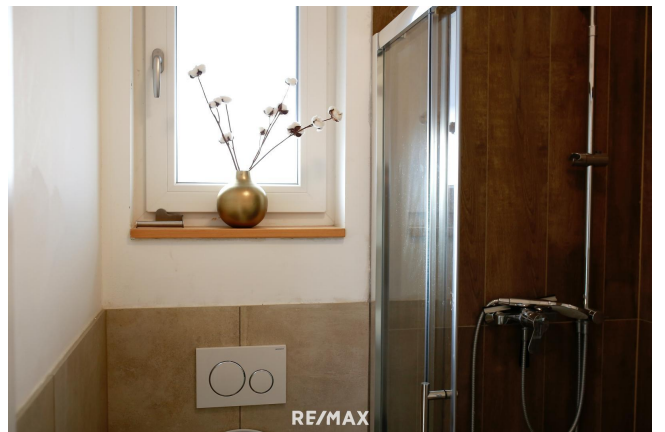




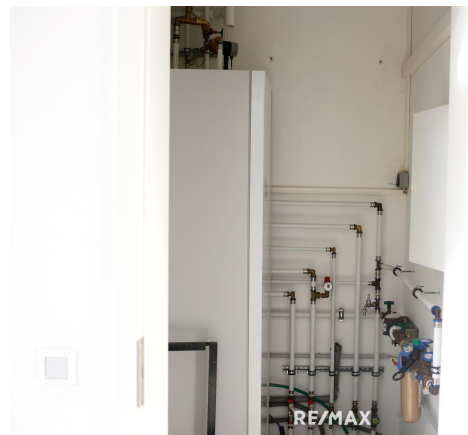
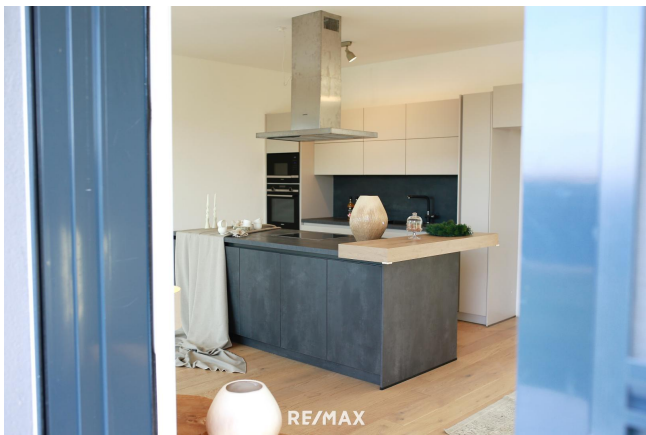


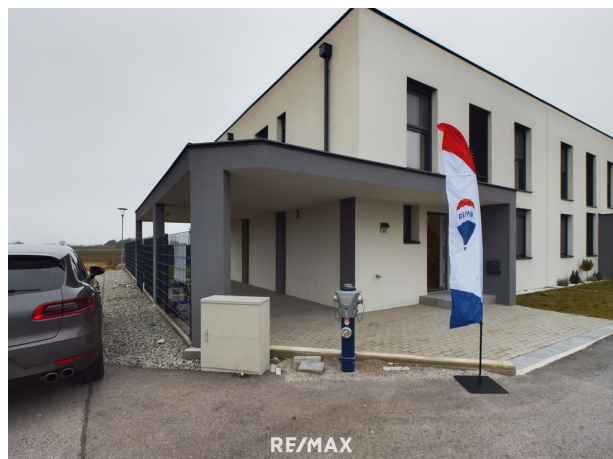














Objektbeschreibung

Traumhafte Doppelhaushälfte – Nähe BADEN Diese wunderschöne Doppelhaushälfte ist ein ideales Zuhause für Familien oder Paare, die Wert auf nette Ausstattung und eine ruhige Lage in der Nähe von Baden. Ausstattung: - Wärmepumpe mit Kühlfunktion - Fußbodenheizung im gesamten Haus - Vorbereitung für ein zentrales Staubsaugersystem - Großzügige Wohnküche - Parkett- und Fliesenböden - energieeffiziente Fenster mit Dreifachverglasung - Doppel-Carport (47,8 m²) und zusätzlicher Technikraum Das Haus befindet sich in einer ruhigen Wohngegend. Die Lage bietet die perfekte Kombination aus Natur und Stadtnähe. Infrastruktur: Zentrum Baden: wenige Autominuten entfernt Einkaufsmöglichkeiten, Schulen und Kindergärten in unmittelbarer Nähe Verkehrsanbindung: Autobahn und öffentliche Verkehrsmittel Bahnhof Pottendorf-Landegg Buslinie 324

Angaben
gemäß ges
etzlichem
Erfordernis:
He28
iz .8
wäk
rm W
eb h/(
ed m²
arf a)
:
Fa 0.
kto7
r
Ge
sa
mt
en
er
gie
effi
zie
nz:

Nur auf [remax.at](https://www.remax.at) finden Sie neue RE/MAX Immobilien früher und vollständig, und mit der RE/MAX App sofort am Handy!