

Charmante 2-Zimmer-Wohnung mit gemütlichem Garten in Bregenz



Aussenansicht

Objektnummer: 2552_5778

Eine Immobilie von RE/MAX Immowest 1 in Bregenz

Zahlen, Daten, Fakten

Art:	Wohnung - Etage
Land:	Österreich
PLZ/Ort:	6900 Bregenz
Baujahr:	1997
Wohnfläche:	49,47 m ²
Zimmer:	2
Garten:	26,70 m ²
Keller:	4,00 m ²
Heizwärmebedarf:	C 51,00 kWh / m ² * a
Gesamtenergieeffizienzfaktor:	C 1,04
Gesamtmiete	980,18 €
Kaltmiete (netto)	800,00 €
Kaltmiete	980,18 €

Ihr Ansprechpartner

Nico Köb

RE/MAX Immowest 1 in Bregenz
Bundesstraße 87
6923 Lauterach

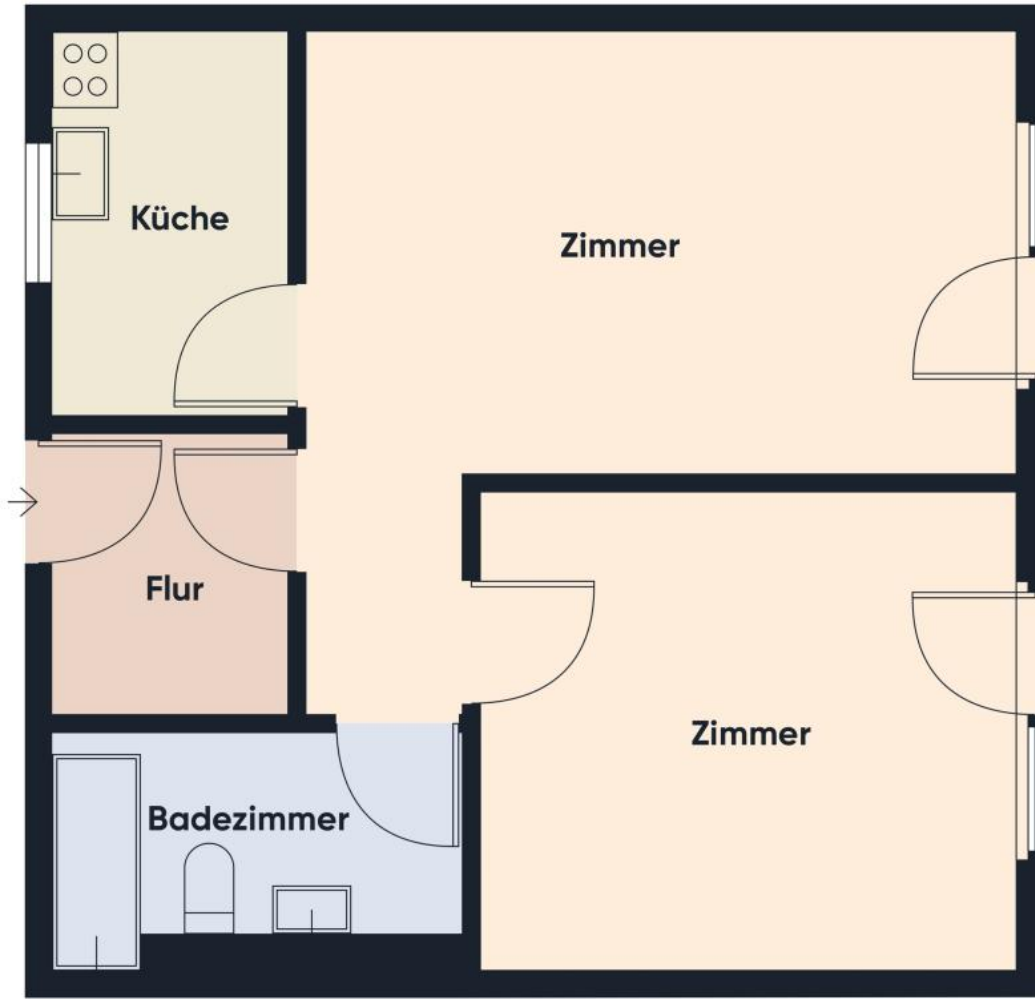
T +43/5574/53434

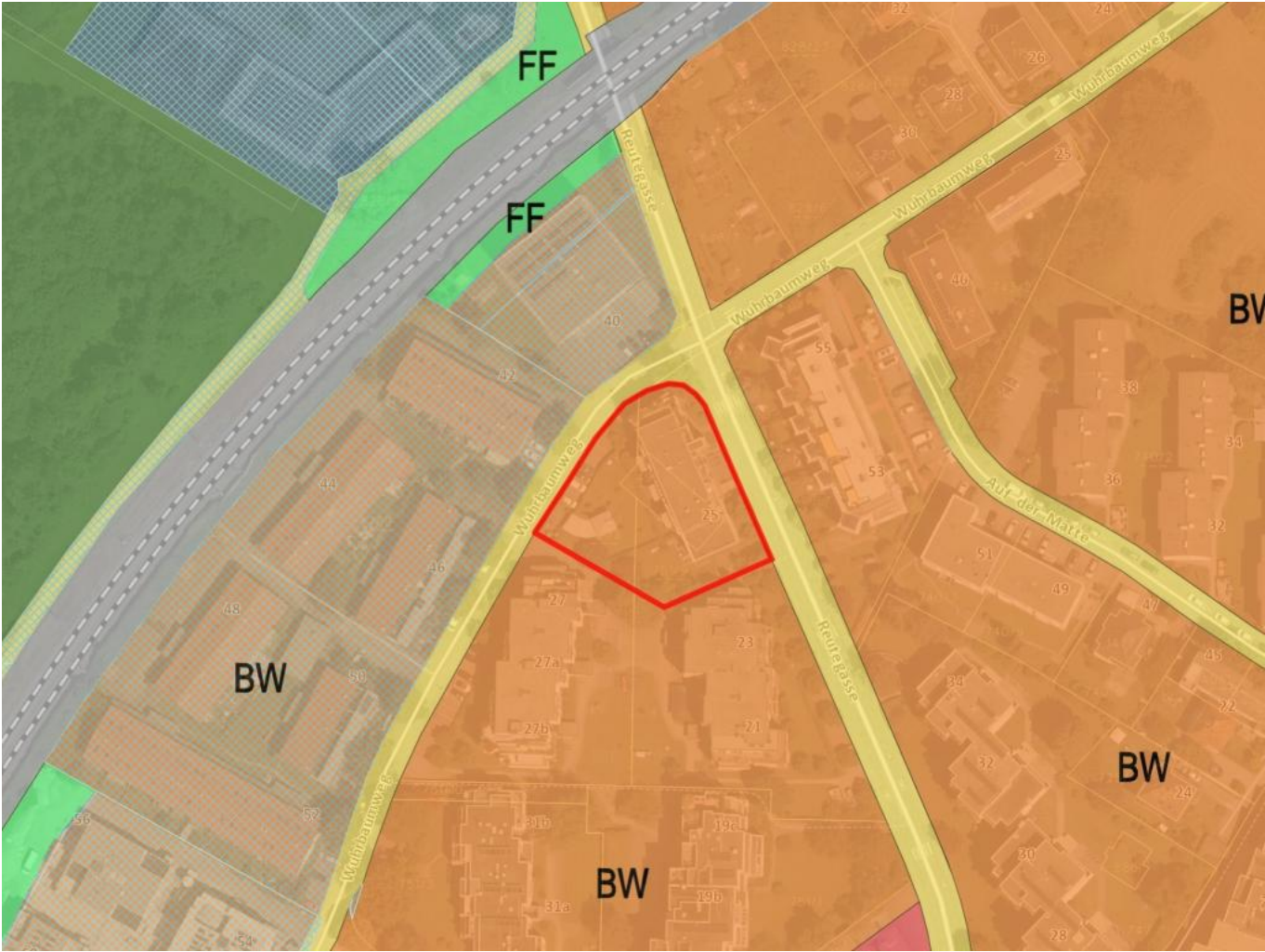
Gerne stehe ich Ihnen für weitere Informationen oder einen Besichtigungstermin zur Verfügung.











FF

FF

BW

BW

BW

BW

Reinfasse

Wuhlbäumweg

Wuhlbäumweg

Wuhlbäumweg

Wuhlbäumweg

Wuhlbäumweg

Reinfasse

Auf der Matte

48

44

46

40

27

27a

27b

25

23

21

27

56

57

50

191

191b

191c

191d

191e

191f

191g

191h

56

57

50

191

191b

191c

191d

191e

191f

191g

191h

56

57

50

191

191b

191c

191d

191e

191f

191g

191h

56

57

50

191

191b

191c

191d

191e

191f

191g

191h

56

57

50

191

191b

191c

191d

191e

191f

191g

191h

56

57

50

191

191b

191c

191d

191e

191f

191g

191h

56

57

50

191

191b

191c

191d

191e

191f

191g

191h

56

57

50

191

191b

191c

191d

191e

191f

191g

191h

56

57

50

191

191b

191c

191d

191e

191f

191g

191h

56

57

50

191

191b

191c

191d

191e

191f

191g

191h

56

57

50

191

191b

191c

191d

191e

191f

191g

191h

56

57

50

191

191b

191c

191d

191e

191f

191g

191h

56

57

50

191

191b

191c

191d

191e

191f

191g

191h

56

57

50

191

191b

191c

191d

191e

191f

191g

191h

56

57

50

191

191b

191c

191d

191e

191f

191g

191h

Objektbeschreibung

Diese gepflegte Wohnung bietet alles, was das Herz begehrt. Mit einem eigenen Garten können Sie die Natur direkt vor der Haustüre genießen. Die Lage ist unschlagbar – nur einen Katzensprung vom Bodensee entfernt, ideal für Spaziergänge oder entspannte Nachmittage am Wasser. Nahversorger befinden sich ebenfalls in unmittelbarer Nähe und garantieren eine perfekte Infrastruktur. Perfekt für Singles oder Paare, die zentrales Wohnen mit Ruhe und Erholung verbinden möchten. Vertragserrichtungskosten brutto € 300,00 Kautio: 3 BMM Bankgarantie oder BarAngaben gemäß gesetzlichem Erfordernis:

Miete	€	800
Betriebskosten	€	180,18
Umsatzsteuer	€	0

Gesamtbetrag	€	980,18
--------------	---	--------

Heizwärmebedarf 51.0 kWh/(m²a)

:

Klasse Heizwärm C

ebedarf:

Faktor Gesamten 1.04

ergieeffizienz:

Klasse Faktor Ge C

samtenergieeffizi

enz: