

# Rarität!!! Schönes Baugrundstück in Obertraun am Hallstättersee zu kaufen!



Baugrundstück mit Teilseeblick

**Objektnummer: 1607\_2235**

**Eine Immobilie von RE/MAX Bad Ischl**

## Zahlen, Daten, Fakten

<b>Art:</b>	Grundstück - Sondernutzung
<b>Land:</b>	Österreich
<b>PLZ/Ort:</b>	4831 Obertraun
<b>Kaufpreis:</b>	100.000,00 €
<b>Provisionsangabe:</b>	

3.00 %

## Ihr Ansprechpartner



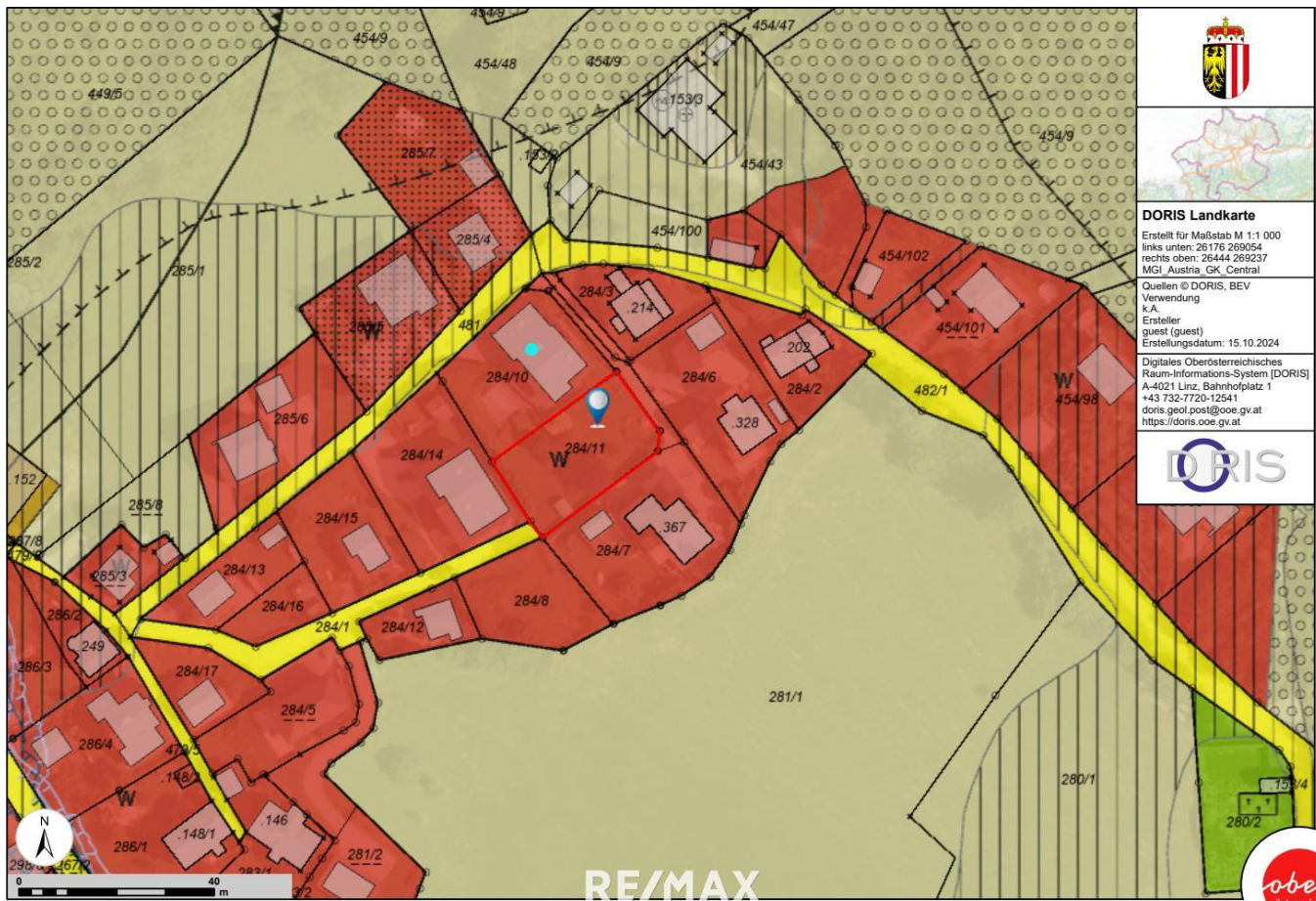
### **MBA Harald Prohaska**

RE/MAX Bad Ischl  
Esplanade 4  
4820 Bad Ischl

T +43/6132/26757 26757

Gerne stehe ich Ihnen für weitere Informationen oder einen Besichtigungstermin zur Verfügung.







**DORIS Landkarte**  
 Erstellt für Maßstab M 1:1 000  
 links unten: 26176 269054  
 rechts oben: 26444 269237  
 MOI, Austria, GK, Central

Quellen © DORIS, BEV  
 Verwendung  
 k.A.  
 Ersteller  
 guest (guest)  
 Erstellungsdatum: 15.10.2024

Digitales Oberösterreichisches  
 Raum-Informations-System [DORIS]  
 A-4021 Linz, Bahnhofplatz 1  
 +43 732-7720-12541  
 doris.geol.post@ooe.gv.at  
 https://doris.ooe.gv.at



1 / 1 Für die inhaltliche Richtigkeit, Vollständigkeit oder für Fehlerfreiheit der Landkarte schließt das Land Oberösterreich eine Gewähr aus und übernimmt keine Haftung jeglicher Art. Das Weiteren ist die Haftung für Folgeschäden, die aus der unsachgemäßen und falschen Interpretation der Inhalte resultieren, ausgeschlossen.

## Objektbeschreibung

**TERMINBUCHUNG** erbeten unter: [www.remax.at/1607-2235](http://www.remax.at/1607-2235) Sie möchten Ihren Traum vom Eigenheim in einer der schönsten Regionen der Welt verwirklichen? Dann könnte dieses 545 m<sup>2</sup> große Baugrundstück laut Vermessungsurkunde genau das richtige sein. Inmitten der Weltkulturerberegion Hallstatt-Dachstein Salzkammergut im schönen Ort Obertraun am Hallstättersee befindet sich dieses Baugrundstück mit Teilseeblick in schöner, ruhiger Lage – unweit vom Hallstättersee entfernt. Die aktuelle Widmung ist Bauland-Wohngebiet und laut Auskunft des zuständigen Bauamtes liegt das Grundstück außerhalb von Wildbachgefahrenzonen. Das Baugrundstück ist über eine öffentliche Straße erreichbar und die Anschlüsse für Strom, Wasser und Kanal verlaufen unmittelbar vorbei. Der Ort Obertraun am Hallstättersee bietet nicht nur Erholung und Naturnähe, sondern auch zahlreiche Freizeitmöglichkeiten der Region (Hallstättersee-Schiffahrt, Krippensteinbahn, Wandern, Skifahren, Schwimmen, Radfahren, Mountainbiken, Paragliding, Salzwelten, Eis- und Mammothöhle, etc). Der bekannte Weltkulturerbeort Hallstatt ist rund 5 km entfernt, das charmante Ausseerland rund 15 km, die europäische Kulturhauptstadt Bad Ischl ca. 25 km, die Mozartstadt Salzburg samt Flughafen ca. 80 km. Die Vermittlung dieses schönen Baugrundstücks erfolgt über das digitale, offene Angebotsverfahren (kurz DAVE). Der angegebene Kaufpreis in Höhe von € 100.000,-- ist somit als Startpreis zu verstehen. Weitere Infos finden Sie online unter [www.remax.at/dave](http://www.remax.at/dave) oder beim zuständigen Makler. Lassen Sie sich diese einmalige Gelegenheit nicht entgehen und vereinbaren Sie gleich jetzt Ihren Besichtigungstermin.

"Wir sind DIE Experten im Salzkammergut".