

LUXUS-PENTHOUSE | EINZIGARTIGER BLICK ÜBER WIEN | POOL AUF DER DACHTERRASSE



Terrasse

Objektnummer: 1609_42398

Eine Immobilie von RE/MAX First

Zahlen, Daten, Fakten

Art:	Wohnung - Penthouse
Land:	Österreich
PLZ/Ort:	1190 Wien, Döbling
Baujahr:	2020
Zustand:	Erstbezug
Möbliert:	Teil
Alter:	Neubau
Wohnfläche:	240,00 m ²
Zimmer:	4
Bäder:	2
WC:	3
Terrassen:	4
Stellplätze:	3
Heizwärmebedarf:	36,90 kWh / m ² * a
Gesamtenergieeffizienzfaktor:	0,85
Kaufpreis:	4.840.000,00 €
Infos zu Preis:	

Verhandlungsbasis

Provisionsangabe:

3.00 %

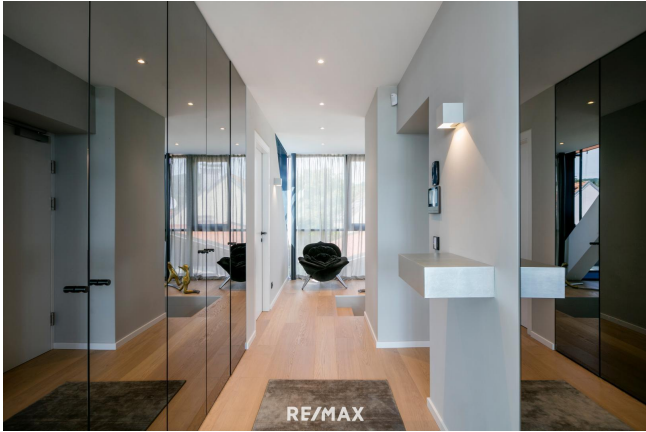
Ihr Ansprechpartner



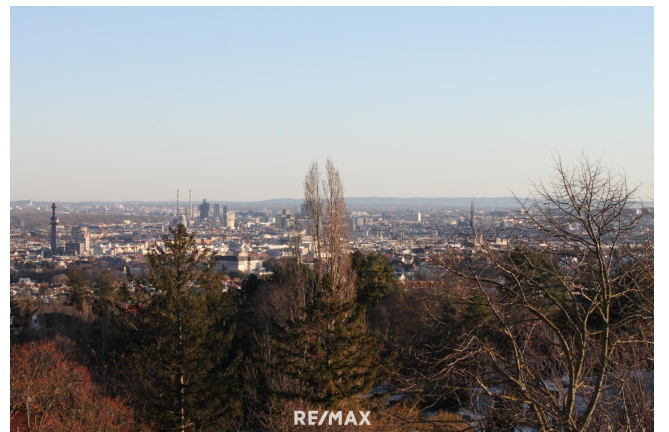
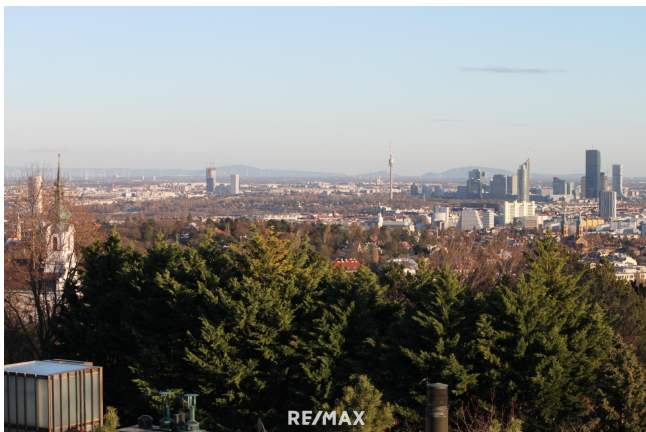
Johanna Prosenik

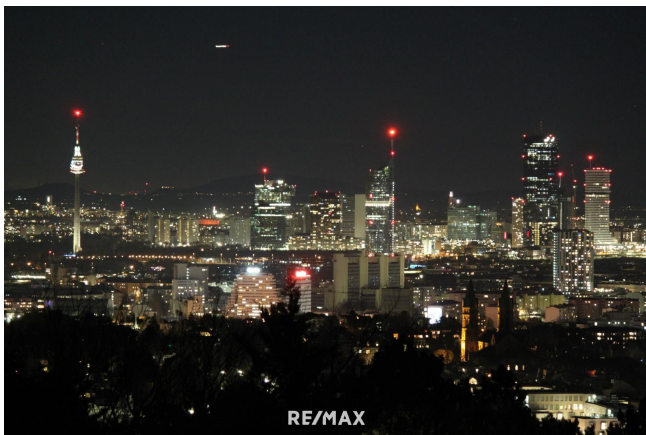


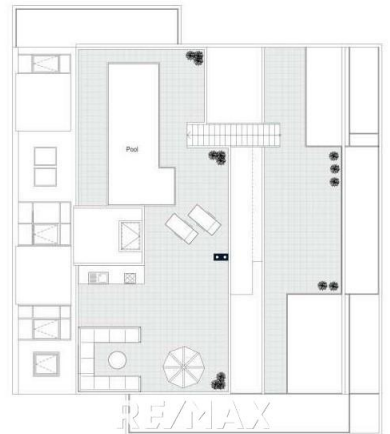












Objektbeschreibung

Exklusives Wohnerlebnis mit 360-Grad-Panoramablick Diese außergewöhnliche Maisonette-Wohnung beeindruckt mit einem unvergleichlichen Rundumblick – vom Stephansdom über die Gloriette bis hin zum Kahlenberg. In absoluter Ruhelage genießen Sie idyllisches Wohnen und erreichen das Stadtzentrum in nur 15 Minuten. Luxuriöser Wohnraum Die Wohnung erstreckt sich über zwei Etagen und bietet eine großzügige Wohnfläche von 240 m² sowie beeindruckende 281 m² Terrassenfläche. Zu den Highlights zählen: - 3 geräumige Schlafzimmer - 2 stilvolle Bäder (einschließlich Sauna) - 3 WCs - eine exklusive Wohnküche Höchster Komfort und moderne Ausstattung Erleben Sie puren Luxus: Der beheizbare Infinity-Pool auf der Dachterrasse und ein Outdoor-Jacuzzi schaffen eine private Wellnessoase. Hochwertige Einbauten, eine maßgefertigte Eggersmann-Küche, elegante Effektkamine und Klimatisierung sorgen für ein unvergleichliches Wohngefühl. Praktisch und durchdacht Direkter Liftzugang, großzügige Kellerabteil sowie drei Garagenplätze – darunter zwei mit Elektroladestationen (je 45.000 €) – bieten maximalen Komfort. Ein Zuhause, das keine Wünsche offenlässt Erleben Sie exklusiven Luxus in bester Lage – ein Wohnerlebnis der Extraklasse! Hinweis: Die Möbel auf den Fotos dienen nur zur Illustration. Die Wohnung wird unmöbliert übergeben, lediglich die Einbauküche und die Einbauschränke bleiben bestehen. Wir stehen in einem wirtschaftlichen Naheverhältnis zum Auftraggeber, das durch bestehende geschäftliche Verbindungen oder gemeinsame Interessen geprägt ist. Dieses Verhältnis wird offen und transparent kommuniziert.
