

## WOHNUNGEN & APPARTEMENTS



01 Beispielfoto

**Objektnummer: 2279\_2740**

**Eine Immobilie von RE/MAX Living in Wien-Liesing**

## Zahlen, Daten, Fakten

<b>Art:</b>	Wohnung - Etage
<b>Land:</b>	Österreich
<b>PLZ/Ort:</b>	2344 Maria Enzersdorf
<b>Baujahr:</b>	2024
<b>Zustand:</b>	Erstbezug
<b>Wohnfläche:</b>	58,00 m <sup>2</sup>
<b>Zimmer:</b>	2
<b>Bäder:</b>	1
<b>WC:</b>	1
<b>Terrassen:</b>	1
<b>Stellplätze:</b>	1
<b>Garten:</b>	22,90 m <sup>2</sup>
<b>Keller:</b>	2,00 m <sup>2</sup>
<b>Heizwärmebedarf:</b>	A 41,50 kWh / m <sup>2</sup> * a
<b>Gesamtenergieeffizienzfaktor:</b>	A 0,72
<b>Kaufpreis:</b>	347.542,00 €
<b>Provisionsangabe:</b>	

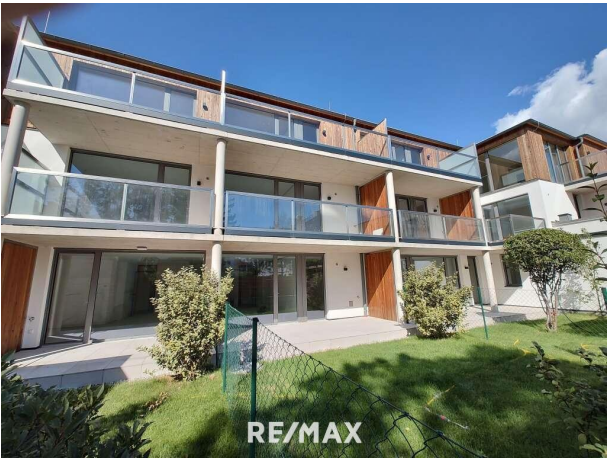
3.00 %

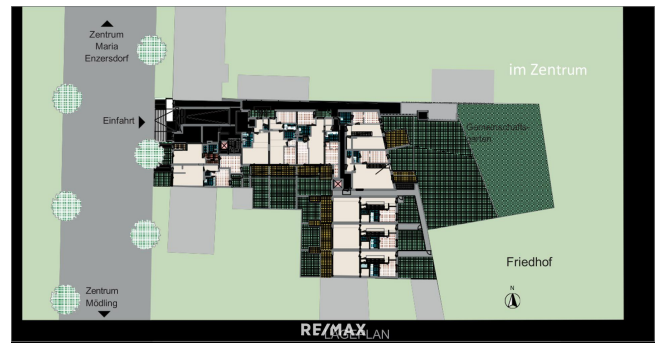
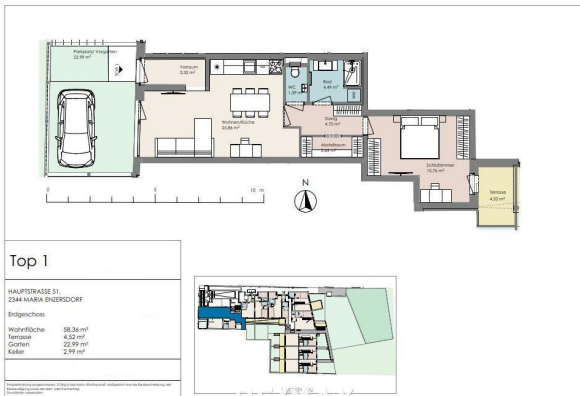
## Ihr Ansprechpartner



**Robert Habel**

RE/MAX Living in Wien-Liesing  
Kirchenplatz 6/8/1  
1230 Wien





## Objektbeschreibung

In dieser 2-geschossigen Wohnhausanlage, mit zusätzlichem Dachgeschoss, befinden sich 26 sehr luxuriös ausgestattete Wohneinheiten, Maisonetten und Reihenhäuser jeglicher Größe und Aufteilung, zum Verkauf. Zusammenlegung bei Bedarf möglich ! Ausgestattet in allen Bereichen mit überdurchschnittlicher Qualität bei Technik, Boden und Wandmaterialien. EG Apartments, alle mit Terrassen und Gärten. In den oberen Etagen alle mit Terrassen, 3-fach Verglasung und hochwertige Bäder finden Sie ebenso vor, sowie moderne Luft-Wärmepumpenheizung/Kühlung und Photovoltaik auf dem begrünten Flachdach. Zu jedem Apartment ist ein Garagenplatz (E-Ladestation tauglich) optional möglich. Lage: Im Zentrum befindlich, mit öffentlichem Anschluss, regionale Einkaufsmöglichkeiten, Freizeitparadies Föhrenberge, südl. Wiener Wald und zahlreiche Sportaktivitäten im Nahbereich möglich. Wir bitten um Verständnis, dass auf Grund der Nachweispflicht gegenüber dem Eigentümer nur Anfragen mit vollständigen Kontaktdaten (Name, Adresse, Tel., Email) beantwortet werden können. Angaben gemäß gesetzlichem Erfordernis:

Heizwärmebedarf: 41.5 kWh/(m<sup>2</sup>a)  
Klasse Heizwärmebedarf: A  
Klimaanlagenenergieeffizienz: 0.72  
Klasse Klimaanlagenenergieeffizienz: A

Rufen Sie mich an, ich informiere Sie gerne! Robert Habel Mob.: +43 (0) 664 916 37 65 Mail: r.habel@remax-living.at

Bewertung Ihrer Wohnimmobilie - Haus, Grundstück, Wohnung? Kostenloses Beratungsgespräch! Vereinbaren Sie einen Termin unter: bewertung@remax-living.at  
Durchschnittliche Vermarktungszeit: 60 Tage, erzielter Preis 97% vom Angebotspreis! Testen Sie uns! Starten Sie noch heute Ihre Karriere als Immobilienmakler in unserem Team! Wir bilden Sie professionell aus, mit dem Know-how der weltweiten Nr. 1! Wir freuen uns auf Ihre Kontaktaufnahme unter 01/886 05 71 oder office@remax-living.at.