

VERMIETET - Ruhe-Oase in Mondsee zu mieten



Wohnung Mondsee mieten

Objektnummer: 2782_1927

Eine Immobilie von RE/MAX Family in Straßwalchen

Zahlen, Daten, Fakten

Art:	Wohnung - Etage
Land:	Österreich
PLZ/Ort:	5310 Mondsee
Baujahr:	ca. 1986
Möbliert:	Teil
Alter:	Neubau
Wohnfläche:	79,20 m ²
Zimmer:	3
Bäder:	1
WC:	1
Heizwärmebedarf:	102,00 kWh / m ² * a

Ihr Ansprechpartner

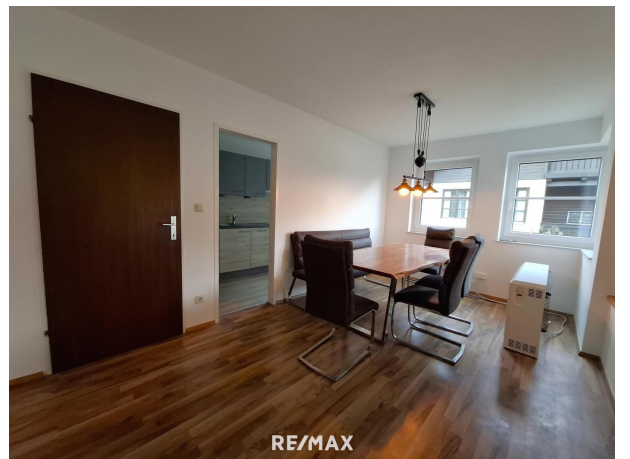
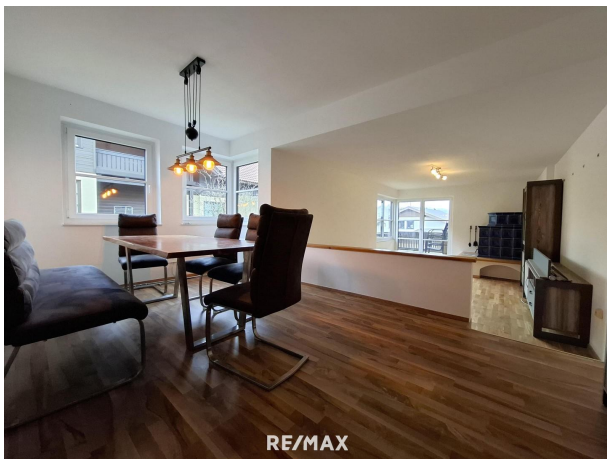


Martin Braunstein

RE/MAX Family in Straßwalchen
Mayburgerplatz
5204 Straßwalchen

H +43 664 750 81 663

Gerne stehe ich Ihnen für weitere Informationen oder einen Besichtigungstermin zur Verfügung.







Objektbeschreibung

Attraktive Mietwohnung in ruhiger Lage von Mondsee. Inmitten eines idyllischen und ruhigen Wohngebiets in Mondsee erwartet Sie diese frisch sanierte Wohnung im ersten Stock eines Mehrparteienhauses. Das Gebäude stammt aus dem Jahr 1986 und verbindet solide Bauweise mit modernisierten Innenräumen. Die Wohnung bietet ca. 79m² durchdacht gestaltete Wohnfläche. Sie teilt sich auf in einen großzügigen Vorraum, zwei helle Schlafzimmer, eine Küche inkl. Einbaugeräten und Essbereich sowie einen geräumigen Wohnraum mit Kachelofen. Besonders hervorzuheben ist der großzügige Balkon mit etwa 10 m² Fläche und teilweiser Überdachung, der zum Entspannen oder geselligen Beisammensein an lauen Sommerabenden einlädt. Zusätzlich stehen ein Kellerabteil und ein von außen zugänglicher Fahrradkeller zur Verfügung, die für zusätzlichen Stauraum und Komfort sorgen. Die Lage überzeugt durch Nähe zu Geschäften des täglichen Bedarfs sowie zum Autobahnanschluss Mondsee, wodurch Sie bestens angebunden sind. Die Wohnung punktet mit einem ansprechenden Kachelofen, der die Elektroheizung effizient ergänzt und im Wohnbereich eine behagliche Atmosphäre schafft. Eine moderne Einbauküche gehört ebenfalls zur Ausstattung. Die Fenster wurden kürzlich erneuert und sind mit einer hochwertigen 3-fach-Verglasung versehen, die nicht nur für eine angenehme Raumtemperatur, sondern auch für einen hervorragenden Schallschutz sorgt. Die gesamte Wohnung präsentiert sich in einem sehr gepflegten Zustand und ist ab sofort bezugsbereit. Zögern Sie nicht und vereinbaren Sie noch heute einen Besichtigungstermin – diese attraktive Wohnung könnte schon bald Ihr neues Zuhause sein! Angaben gemäß gesetzlichem Erfordernis:

Heizwärmebe 102.5

darf: kWh/(m²a)