

Saniertes Traumhaus mit Platz für Pferde & Kleintiere



01_Titelbild

Objektnummer: 3040_1919

Eine Immobilie von RE/MAX Fit in Grieskirchen

Zahlen, Daten, Fakten

Art:	Haus - Einfamilienhaus
Land:	Österreich
PLZ/Ort:	4674 Altenhof am Hausruck
Baujahr:	ca. 1972
Möbliert:	Teil
Wohnfläche:	208,00 m ²
Nutzfläche:	413,00 m ²
Zimmer:	5
Bäder:	3
WC:	3
Balkone:	2
Terrassen:	1
Stellplätze:	6
Heizwärmebedarf:	B 48,00 kWh / m ² * a
Kaufpreis:	670.000,00 €
Provisionsangabe:	

3.00 %

Ihr Ansprechpartner



Juliane Kerschberger, BA

RE/MAX Fit Grieskirchen
Roßmarkt 29
4710 Grieskirchen

H +4
Gern
Verf



TIERISCH GUTES ANGEBOT!



JETZT BESICHTIGEN



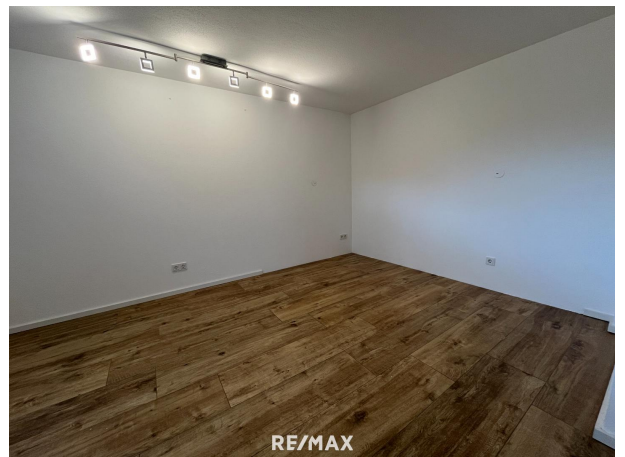
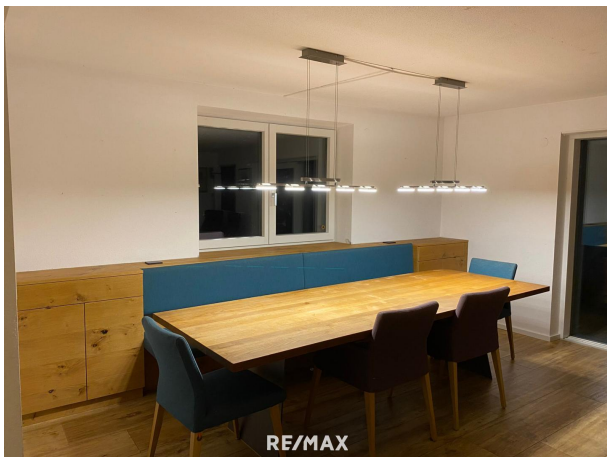
RE/MAX

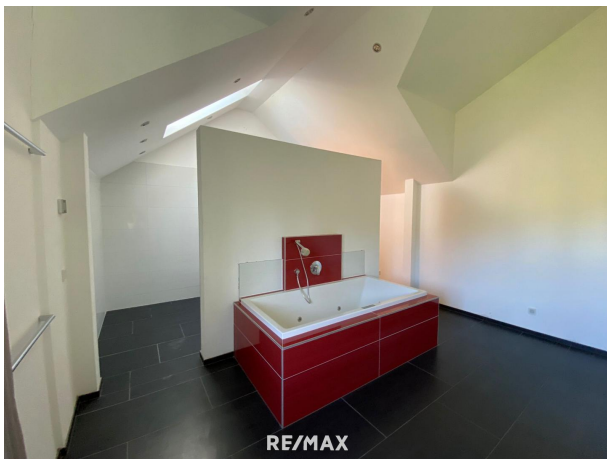


RE/MAX



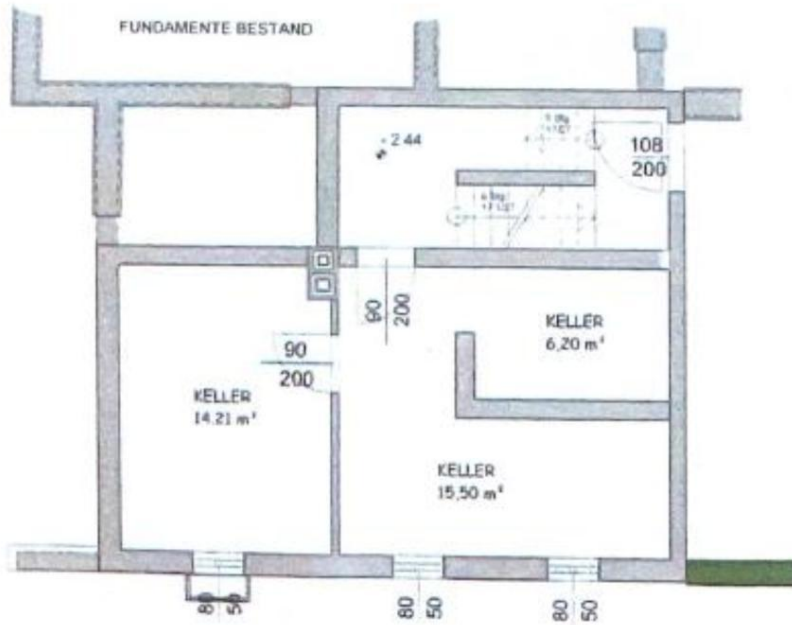
RE/MAX











KELLER BESTAND

RE/MAX

Objektbeschreibung

Saniertes Traumhaus mit Platz für Pferde & Kleintiere Dieses liebevoll sanierte Anwesen in Altenhof am Hausruck vereint ländliche Idylle mit modernem Wohnkomfort. Ursprünglich 1972 erbaut und 2013 umfassend renoviert, bietet das Haus mit 208 m² Wohnfläche viel Platz für Familien und Tierliebhaber. Der offen gestaltete Wohn- und Essbereich mit hochwertiger Küche und Speisekammer schafft ein einladendes Ambiente. Zwei Kinderzimmer, ein Gästezimmer, ein Hauptschlafzimmer und drei stilvolle Bäder sorgen für Komfort für die ganze Familie. Balkon, Dachterrasse und Terrasse laden dazu ein, die Natur zu genießen. ** Perfekt für Pferdehalter & Tierfreunde ** Das 4.000 m² große Grundstück bietet beste Bedingungen für Tierhaltung. Pferdebesitzer profitieren von Stallungen, Paddocks und einem Roundpen, während Familien mit Kleintieren ausreichend Platz für Gehege oder eine kleine Hobby-Farm haben. ?? Optional kann eine angrenzende Koppel mit ca. 3.200 m² zusätzlich erworben werden. ?? ** Modern & nachhaltig wohnen ** - Doppelgarage, zahlreiche Abstellplätze und großer Keller für viel Stauraum - Beheizbarer Pool für Entspannung & Freizeitspaß - 10 kW Photovoltaikanlage für nachhaltige Energie - Moderne Hausautomation für maximalen Wohnkomfort - Teilmöbliert & sofort bezugsfertig Ein perfektes Zuhause für alle, die modernes Wohnen mit einer tierfreundlichen Umgebung verbinden möchten! ??? BITTE BEACHTEN SIE, DASS WIR AUFGRUND DER NACHWEISPFLICHT GEGENÜBER DEM EIGENTÜMER NUR ANFRAGEN MIT VOLLSTÄNDIGER ANGABE DES NAMENS UND DER ANSCHRIFT BEARBEITEN KÖNNEN - GERNE SENDEN WIR IHNEN EIN KOSTENLOSES DETAILANGEBOT MIT WEITEREN INFORMATIONEN ZU. Die Angaben erfolgen aufgrund der Informationen und Unterlagen, die uns vom Eigentümer und/oder von Dritten zur Verfügung gestellt wurden und sind daher ohne Gewähr. Angaben gemäß gesetzlichem

Erfordernis:

Heizwär 48.0 kWh
mebedarf/(m²a)

:

Klasse H B

eizwärm

ebedarf: