

Familienfreundliche Wohnung mit Loggia und durchdachter Raumaufteilung



Objektnummer: 1324

Eine Immobilie von Immolution GmbH

Zahlen, Daten, Fakten

Art:	Wohnung
Land:	Österreich
PLZ/Ort:	4320 Perg
Baujahr:	1991
Zustand:	Gepflegt
Alter:	Altbau
Wohnfläche:	84,00 m ²
Bäder:	1
WC:	1
Stellplätze:	1
Kaufpreis:	179.000,00 €
Betriebskosten:	447,00 €
Heizkosten:	190,00 €
Provisionsangabe:	

3% des Kaufpreises zzgl. 20% USt.

Ihr Ansprechpartner

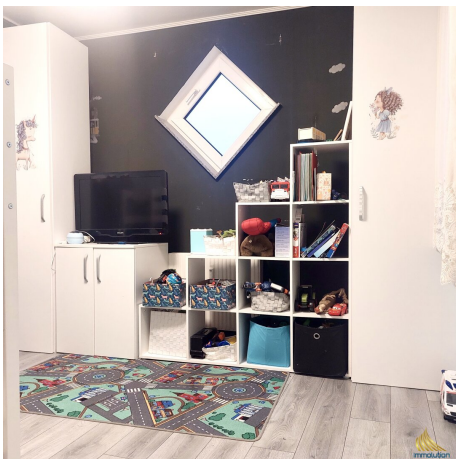


Christoph Resch

Immolution GmbH
Betriebsstraße 17/2
4213 Unterweikersdorf

H 0664/8280041

Gerne stehen
Verfügung.





Objektbeschreibung

Diese hochwertige Wohnung im 3.Stock bietet auf 84 Quadratmeter eine moderne Raumaufteilung mit einem großzügigen Wohn- und Essbereich, der direkt in die stilvolle Küche übergeht. Vom Wohnzimmer aus gelangen Sie auf die gemütliche Loggia.

Das Hauptschlafzimmer verfügt über einen begehbaren Kleiderschrank, ergänzt durch zwei weitere Zimmer, die flexibel genutzt werden können. Ein Badezimmer mit Badewanne, ein separates WC und ein privater Parkplatz runden das Angebot ab.

Eine perfekte Wahl für alle, die Wert auf modernen Wohnkomfort legen.

Alleingänge beim Ansuchen um Kredit

... können teuer werden. Wir garantieren Ihnen - aufgrund von Erfahrung und Verhandlungsgeschick - günstigere Konditionen, als wenn Sie selbst mit der Bank verhandeln. Testen Sie gleich jetzt unseren [Kreditrechner](#), um sich einen ersten Überblick zu verschaffen.

Sie wollen Ihr Eigenheim verkaufen?

Sie haben bereits eine Wohnung oder ein Haus in Ihrem Eigentum und möchten diese(s) aufgrund eines Umzugs verkaufen? Kein Problem, wir finden den richtigen Käufer für Ihre Immobilie. Berechnen Sie jetzt kostenlos den Wert Ihres Eigenheims in nur wenigen Schritten unter www.immolution.at

Infrastruktur / Entfernungen

Gesundheit

Arzt <1.000m

Apotheke <1.500m

Kinder & Schulen

Schule <500m

Kindergarten <500m

Nahversorgung

Supermarkt <1.500m

Bäckerei <1.500m

Einkaufszentrum <2.000m

Sonstige

Bank <1.500m

Geldautomat <1.500m

Post <1.500m

Polizei <2.000m

Verkehr

Bus <500m

Bahnhof <500m

Angaben Entfernung Luftlinie / Quelle: OpenStreetMap