

## Ruhige Wohnung mit Balkon & Blick auf den Kahlenberg



**Objektnummer: 35623**

**Eine Immobilie von EHL Immobilien GmbH**

## Zahlen, Daten, Fakten

<b>Art:</b>	Wohnung
<b>Land:</b>	Österreich
<b>PLZ/Ort:</b>	1210 Wien
<b>Baujahr:</b>	2018
<b>Zustand:</b>	Gepflegt
<b>Alter:</b>	Neubau
<b>Wohnfläche:</b>	55,38 m <sup>2</sup>
<b>Zimmer:</b>	2
<b>Bäder:</b>	1
<b>WC:</b>	1
<b>Balkone:</b>	1
<b>Heizwärmebedarf:</b>	<b>B</b> 30,49 kWh / m <sup>2</sup> * a
<b>Gesamtenergieeffizienzfaktor:</b>	<b>A</b> 0,83
<b>Gesamtmiete</b>	998,00 €
<b>Kaltmiete (netto)</b>	759,80 €
<b>Kaltmiete</b>	907,27 €
<b>Betriebskosten:</b>	147,47 €
<b>USt.:</b>	90,73 €
<b>Provisionsangabe:</b>	

Gemäß Erstauftraggeberprinzip bezahlt der Abgeber die Provision.

## Ihr Ansprechpartner



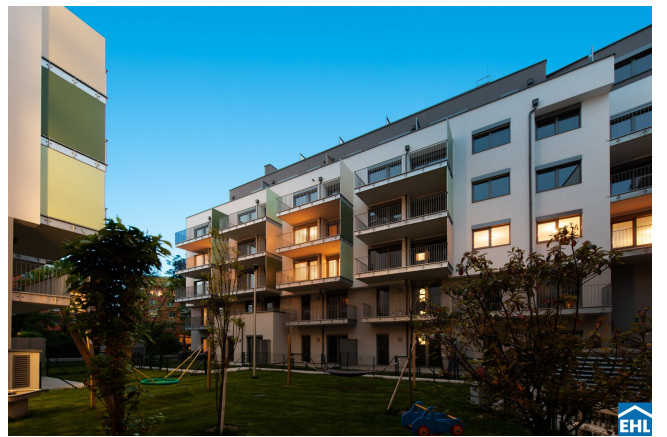
**Leo Idinger**

EHL Wohnen GmbH









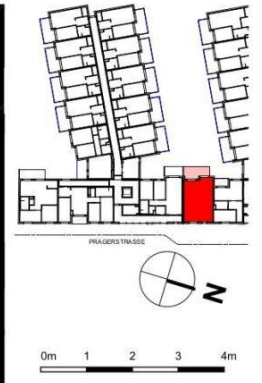
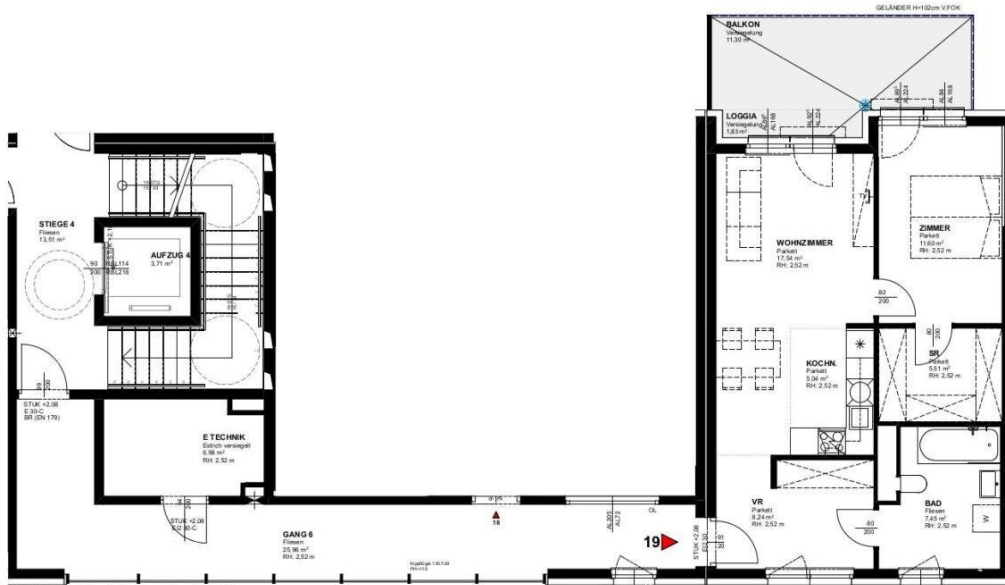


**WOHNHAUSANLAGE**  
 1210 WIEN PRAGER STRASSE 105 + 109

**Top** **19**  
 Stiege: 4  
 Geschoss: 2.OG

Nutzfläche **55,38 m<sup>2</sup>**

Freifläche 13,13 m<sup>2</sup>  
 Loggia 1,83  
 Balkon 11,30



Kein Ausführungsplan - Maße ohne Gewähr ± 3%  
 Technische und gestalterische Änderungen sowie behördliche Abstimmung vorbehalten  
 Dieser Plan ist zum Anfertigen von Einbaumöbeln nicht geeignet  
 Fenstermasse sind Architekturlichter  
 Strichliert dargestellte Einrichtung dient nur zur Veranschaulichung und ist nicht Teil der Grundausrüstung  
 Details zu Installationen und zur Möblierung sind der Bau- und Ausstattungsbeschreibung zu entnehmen

**MJM** KIRCHENPLATZ 2 | 1020 HOLLBRUNN  
 TEL: +43 2992 3945  
 HOLNITZGASSE 2A | 1030 WIEN  
 TEL: +43 1 3179112  
**ARCHITEKTEN** STOCKERAUERSTR. 21A | 2100 KORNELSBURG  
**MAURER & PARTNER** TEL: +43 2242 43149  
 WWW.MAURER-PARTNER.AT  
 ARCHITECTS MAURER & PARTNER ST. PÖLLEN

Stand: 22.05.2018





# Objektbeschreibung

## Ruhige Wohnung mit Balkon & Blick auf den Kahlenberg

Die Wohnung selbst befindet sich im 2. Obergeschoss und gliedert sich in eine großzügige Wohnküche, ein Schlafzimmer, ein Badezimmer mit Wanne, WC und Waschmaschinenanschluss sowie einen Vorraum und einen Abstellraum. Die ca. 13m<sup>2</sup> große Freifläche rundet das Wohnerlebnis perfekt ab.

Bei den Fotos handelt es sich um Musterfotos.

### Die Wohnung ist wie folgt ausgestattet:

- Vollausgestattete Einbauküche mit Markengeräten
- Badezimmer mit Wanne, Waschmaschinenanschluss und Toilette
- Heizung über Fernwärme
- Eichenparkettboden in allen Wohnräumen
- Mit Feinsteinzeug ausgestattete Sanitärräume
- Videogegegensprechanlage

### Das Haus verfügt über:

- Fahrradraum
- Abstellraum für Kinderwägen
- Gemeinschaftsraum
- Aufzug
- Jeder Wohnung ist ein Kellerabteil zugeordnet

### Parken:

Auf Wunsch kann gerne ein Parkplatz für € 96,00 in der hauseigenen Garage angemietet werden.

### Die Lage:

Die speziell ausgewählte Lage des Objekts bietet den Bewohnern ein breites Spektrum an Nahversorgern, Anbindung an das öffentliche Verkehrsnetz sowie Erholungs- und Freizeitmöglichkeiten im Grünen. Durch die nahe gelegene Straßenbahnlinie 26 direkt vor der Haustür, gelangt man in wenigen Minuten zum Bezirkszentrum am Spitz und zu der U-Bahnlinie U6 „Floridsdorf“. Als unmittelbare Grün-Oase lädt der Denglerpark mit den umliegenden Kleingartensiedlungen zu gemütlichen Spaziergängen ein. Für größere

Naturliebhaber liegt die nördliche Donauinsel in wenigen Autominuten entfernt. Auch der Individualverkehr mit dem Auto ist durch die rasche Anfahrtsmöglichkeit zu der Autobahn gewährleistet.

### **Öffentliche Anbindung:**

- Straßenbahnlinie 26
- Buslinien 34A, 36A
- S-Bahn-Station „Wien Jedlersdorf Bahnhof“
- U-Bahnlinie U6 „Floridsdorf“

Heizung und Warmwasser werden nach Verbrauch gerechnet.

**Bezugsfertig:** ab 01.12.2024

**Befristung:** 10 Jahre, 1 Jahr Kündigungsverzicht, 3 Monate Kündigungsfrist

**Nebenkosten:** 3 BMM Kaution, Vertragserrichtungsgebühr

Wir weisen darauf hin, dass zwischen dem Vermittler und dem zu vermittelnden Dritten ein familiäres oder wirtschaftliches Naheverhältnis besteht.

Der Immobilienmakler erklärt, dass er – entgegen dem in der Immobilienwirtschaft üblichen Geschäftsgebrauch des Doppelmaklers – einseitig nur für den Vermieter tätig ist.

### **Infrastruktur / Entfernungen**

#### **Gesundheit**

Arzt <500m

Apotheke <500m

Klinik <1.500m

Krankenhaus <1.500m

#### **Kinder & Schulen**

Schule <500m

Kindergarten <500m

Universität <2.500m

Höhere Schule <1.500m

#### **Nahversorgung**

Supermarkt <500m

Bäckerei <500m

Einkaufszentrum <1.000m

**Sonstige**

Geldautomat <1.500m

Bank <1.500m

Post <500m

Polizei <1.500m

**Verkehr**

Bus <500m

U-Bahn <2.000m

Straßenbahn <500m

Bahnhof <500m

Autobahnanschluss <1.000m

Angaben Entfernung Luftlinie / Quelle: OpenStreetMap