

## Einfamilienhaus Region Kaprun-Zell am See



Ansicht

**Objektnummer: 0003002145**

**Eine Immobilie von Raiffeisen Salzburg**

## Zahlen, Daten, Fakten

<b>Art:</b>	Haus - Einfamilienhaus
<b>Land:</b>	Österreich
<b>PLZ/Ort:</b>	5721 Piesendorf
<b>Baujahr:</b>	2005
<b>Möbliert:</b>	Teil
<b>Wohnfläche:</b>	138,50 m <sup>2</sup>
<b>Nutzfläche:</b>	21,80 m <sup>2</sup>
<b>Gesamtfläche:</b>	160,30 m <sup>2</sup>
<b>Zimmer:</b>	5
<b>Bäder:</b>	3
<b>WC:</b>	3
<b>Balkone:</b>	1
<b>Terrassen:</b>	3
<b>Keller:</b>	7,00 m <sup>2</sup>
<b>Heizwärmebedarf:</b>	<b>C</b> 78,30 kWh / m <sup>2</sup> * a
<b>Kaufpreis:</b>	1.290.000,00 €
<b>Betriebskosten:</b>	300,00 €
<b>Provisionsangabe:</b>	

3% des Kaufpreises plus 20% USt.

## Ihr Ansprechpartner



**Michael Unterberger**

Raiffeisen Immobilien Salzburg eGen  
Schwarzstraße 13-15



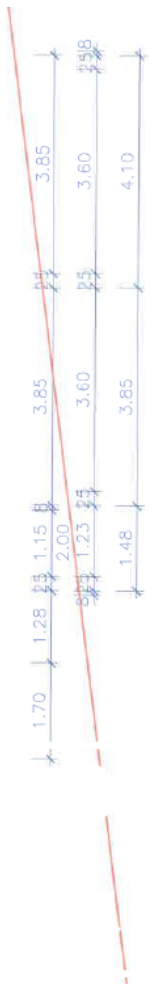
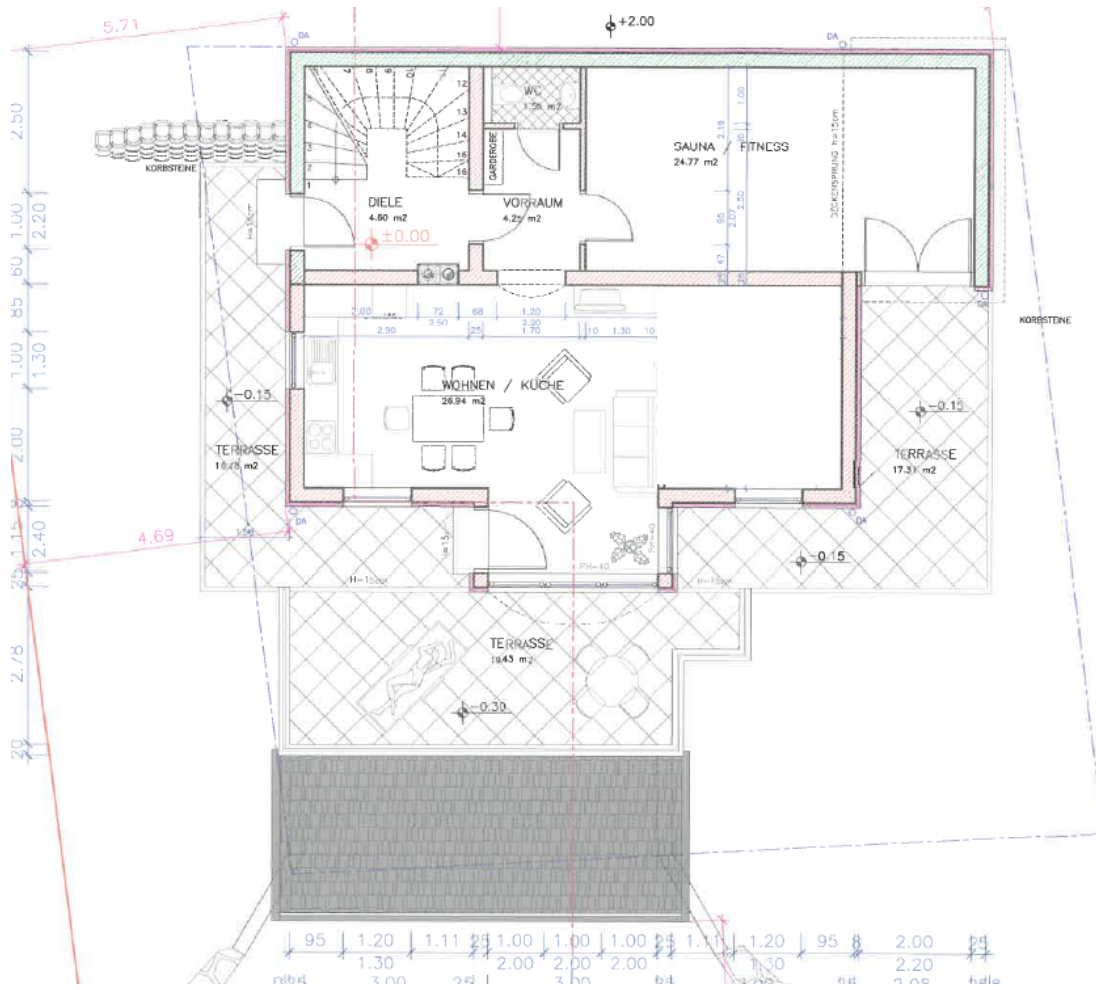






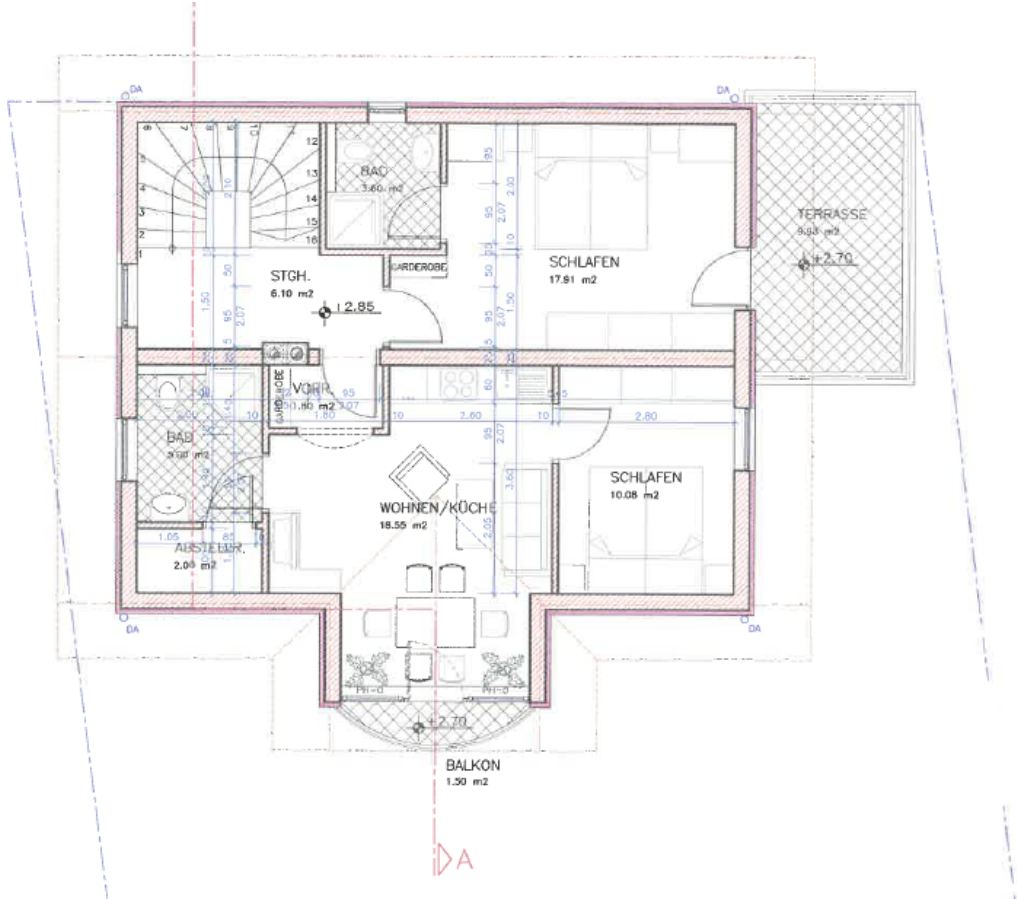






1:50

1:50









## Objektbeschreibung

In einer sehr sonnigen und zentralen Ausgangslage bietet diese Immobilie einen traumhaften Ausblick auf das Kitzsteinhorn.

Das Gebäude wurde mit hochwertigen Baustoffen in Massivbauweise errichtet.

Der Dachstuhl ist in Form eines Kaltdaches ausgeführt und mit Betonziegeln gedeckt.

Das energetische Konzept besteht aus einer effizienten Außenwanddämmung,

Gasheizung und Kunststofffenstern mit Zweifachverglasung.

Die beiden Obergeschosse sind durch das Stiegenhaus erschlossen und es ist daher eine Nutzung des Hauses für 2 Wohneinheiten möglich.

Eine beheizte Gartenlounge in Holzbauweise laden zum Entspannen ein!