

Mietwohnungen im modernen Neubau



Außenansicht

Objektnummer: 1033_25893

Eine Immobilie von RE/MAX Linz-City

Zahlen, Daten, Fakten

Adresse	Angerwiesenstraße
Art:	Wohnung - Etage
Land:	Österreich
PLZ/Ort:	4303 St. Pantaleon-Erla
Baujahr:	ca. 2023
Zustand:	Erstbezug
Wohnfläche:	61,06 m ²
Zimmer:	3
Bäder:	1
WC:	1
Stellplätze:	1
Heizwärmebedarf:	B 40,00 kWh / m ² * a
Gesamtenergieeffizienzfaktor:	A+ 0,67
Gesamtmiete	745,36 €
Kaltmiete (netto)	580,00 €
Kaltmiete	745,36 €

Ihr Ansprechpartner



Daniela Schörgenhuber

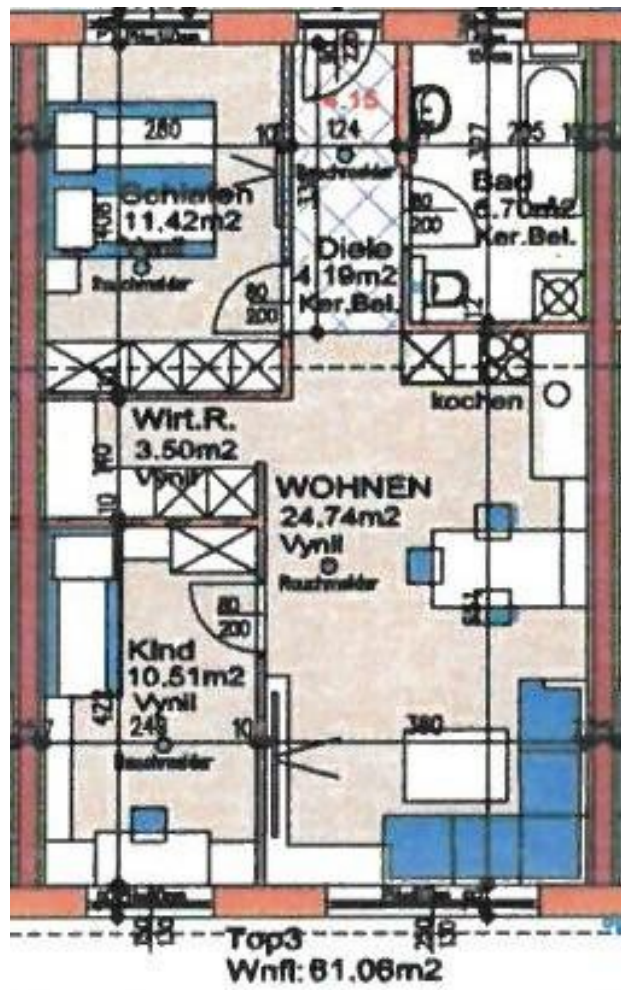
RE/MAX Linz-City
Landstraße 115a
4020 Linz

T +43 732 660 260 52
H +43 699 130 38 378

Gerne stehe ich Ihnen für weitere Informationen oder einen Besichtigungstermin zur Verfügung.







139 150 133 250 158

Objektbeschreibung

5 moderne NEUBAUWOHNUNGEN in St. Pantaleon Erla sind entstanden. Die Wohnungen haben eine Größe von ca. 61,06 m² bis ca. 74,44 m² Der Neubau befindet sich neben der Baufirma Fröschl GmbH. Im Haus gibt es bereits einen Arzt/Physio und ein Kosmetikinstitut.

ga
be
n
ge
m
äß
ge
set
zli
ch
e
m
Erf
or
de
rni
s:

Haben wir Ihr Interesse geweckt? Vereinbaren Sie unverbindlich mit Frau Daniela Schörgenhuber Tel. 0699/13038378 einen Termin und geben Sie der Immobilie eine Chance, die Ihre zu werden.