

**Ebenerdige Büro-, Atelier-, Kanzleiräumlichkeit mit
Gartenanteil und 3 Stk. Parkplätze - Zentrum!**



Mietfläche - Aufenthaltsraum

Objektnummer: 1613_10967

Eine Immobilie von RE/MAX Immoreal

Zahlen, Daten, Fakten

Art:	Einzelhandel - Ladenlokal
Land:	Österreich
PLZ/Ort:	6511 Zams
Baujahr:	ca. 2000
Zustand:	Gepflegt
Alter:	Neubau
Nutzfläche:	110,00 m ²
Verkaufsfläche:	110,00 m ²
Zimmer:	3
WC:	1
Stellplätze:	3
Heizwärmebedarf:	C 79,00 kWh / m ² * a
Gesamtenergieeffizienzfaktor:	A 0,83
Gesamtmiete	1.500,00 €
Kaltmiete (netto)	1.000,00 €
Kaltmiete	1.250,00 €
Infos zu Preis:	

Verhandlungsbasis

Ihr Ansprechpartner



Dominic Grünauer

RE/MAX Recon 4
Malsersstraße 20
6500 Landeck

H +43 5 99 97 10

Ge
Ve

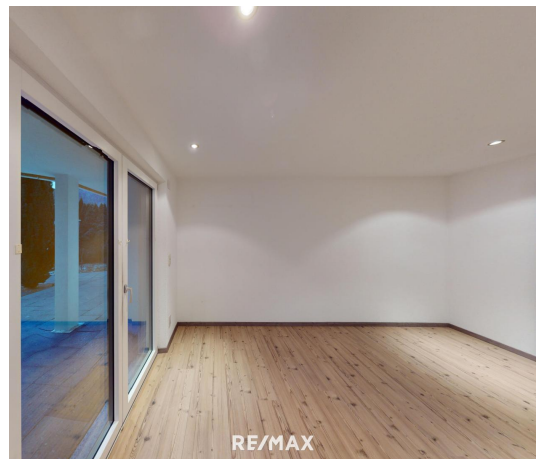




RE/MAX
Recon

Dominic Grünauer
+43 664 88 43 11 29

RE/MAX





Objektbeschreibung

Ebenerdige Büro-, Atelier-, Kanzleiräumlichkeit mit Gartenanteil und 3 Stk. Parkplätze • Großzügige Küche inkludiert • Fußbodenheizung • Gastherme & Solaranlage • Nutzfläche ca. 110m² • 3 separate Büroräume + Aufenthaltsraum • Außenfläche/Terrasse vorhanden • Garage mit 2 Stk. Besucherparkplätzen • Zusätzliche Lagerflächen anmietbar •
Ausstellungsfläche - Mietpreis kann reduziert werden Wir bitten um Verständnis dafür, dass auf Grund der Nachweispflicht gegenüber dem Eigentümer nur Anfragen mit vollständigen Kontaktdaten (Name, Adresse, Telefonnummer, Email) beantwortet werden können.

gemäß gesetzlichem Erfordernis:

Miete € 1000
zuzüglich 20% USt

Besucherparkplätze € 25
zuzüglich 20% USt

in der Heizkostenabrechnung
U € 250
satzsteuer

G € 15
es 00
a
mt
be
tra
g

H 79
ei .0
z k
w W
är h/(
m m²
eba)
ed
arf

:
KI C
as
se
H
ei
z
w
är
m
eb
ed
arf

:
Fa0.
kt 83
or
G
es

a
mt
en
er
gi
ee
ffi
zi
en
z:
KI A
as
se
Fa
kt
or
G
es
a
mt
en
er
gi
ee
ffi
zi
en
z:

Weitere interessante Objekte finden Sie unter <http://www.remax-recon.at/>