

"Sehr gepflegte Mietwohnung!"



01

Objektnummer: 1626_26497

Eine Immobilie von RE/MAX Donau-City Immobilien

Zahlen, Daten, Fakten

Art:	Wohnung - Etage
Land:	Österreich
PLZ/Ort:	2344 Maria Enzersdorf
Baujahr:	ca. 1956
Zustand:	Gepflegt
Möbliert:	Teil
Wohnfläche:	46,00 m ²
Zimmer:	1
Bäder:	1
WC:	1
Heizwärmebedarf:	C 91,00 kWh / m ² * a
Gesamtenergieeffizienzfaktor:	C 1,60
Gesamtmiete	752,00 €
Kaltmiete (netto)	752,00 €
Kaltmiete	752,00 €

Ihr Ansprechpartner



Rudolf Ley

RE/MAX Mödling
Triesterstraße 32
2334 Vösendorf

H +43 664 242 11 52
F +43 1 699 11 12 - 13

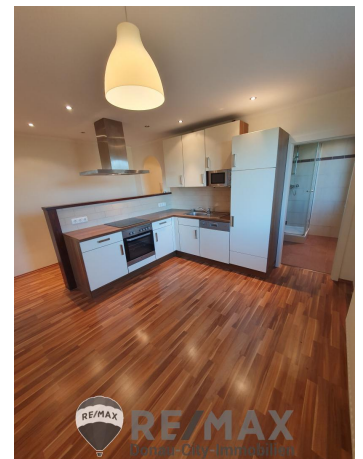
Gerne stehe ich Ihnen für weitere Informationen oder einen Besichtigungstermin zur Verfügung.



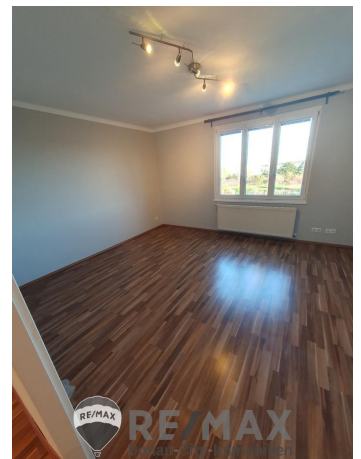
RE/MAX
Donau-City-Immobilien



RE/MAX
Donau-City-Immobilien



RE/MAX
Donau-City-Immobilien





RE/MAX Gebrauchtimmobilien 3 Monate NACH-KAUF-SCHUTZ



Haushaltsgeräteversicherung inklusive Heizungs-
und Klimaanlage



*zu Ihrer

RE/MAX

Donau-City Immobilien

GENERALI

Objektbeschreibung

"**Mietwohnung**" sehr gepflegte Kleinwohnung in Maria Enzersdorf, Grenzgasse 9-13 zu vermieten. Die gegenständliche Wohnung befindet sich 2.Stock ohne Lift und ist einem sehr guten Allgemeinzustand, sofort verfügbar. Raumaufteilung: Vorraum, Abstellraum, Küche, Wohn-Schlafraum, Bad mit Dusche, Kellerabteil. Einige Nahversorger, Ärzte, Apotheken, Kindergärten, Schulen, Lokale und öffentliche Verkehrsmittel (Bus), liegen in unmittelbarer Umgebung. Die Autobahnauffahrt Mödling und die SCS sind auch in einigen Fahrminuten leicht erreichbar. Besichtigung kurzfristig möglich **Pauschalmiete: € 752,--/Monat** Es wird auf die einseitige Vertretung des Vermieters hingewiesen – eine Doppelmakler-Tätigkeit ist ausgeschlossen. Angaben gemäß gesetzlichem Erfordernis:

Miete	€	752
Umsatzsteuer	€	0

Gesamtbetrag	€	752

Heizwärmebedarf: 91.0 kWh/(m²a)

Klasse C

Heizwärmebedarf:

Faktor Gesamtenergieeffizienz: 1.6

Heizenergieeffizienz:

Klasse Faktor Gesamtenergieeffizienz: C

Heizenergieeffizienz:

z: