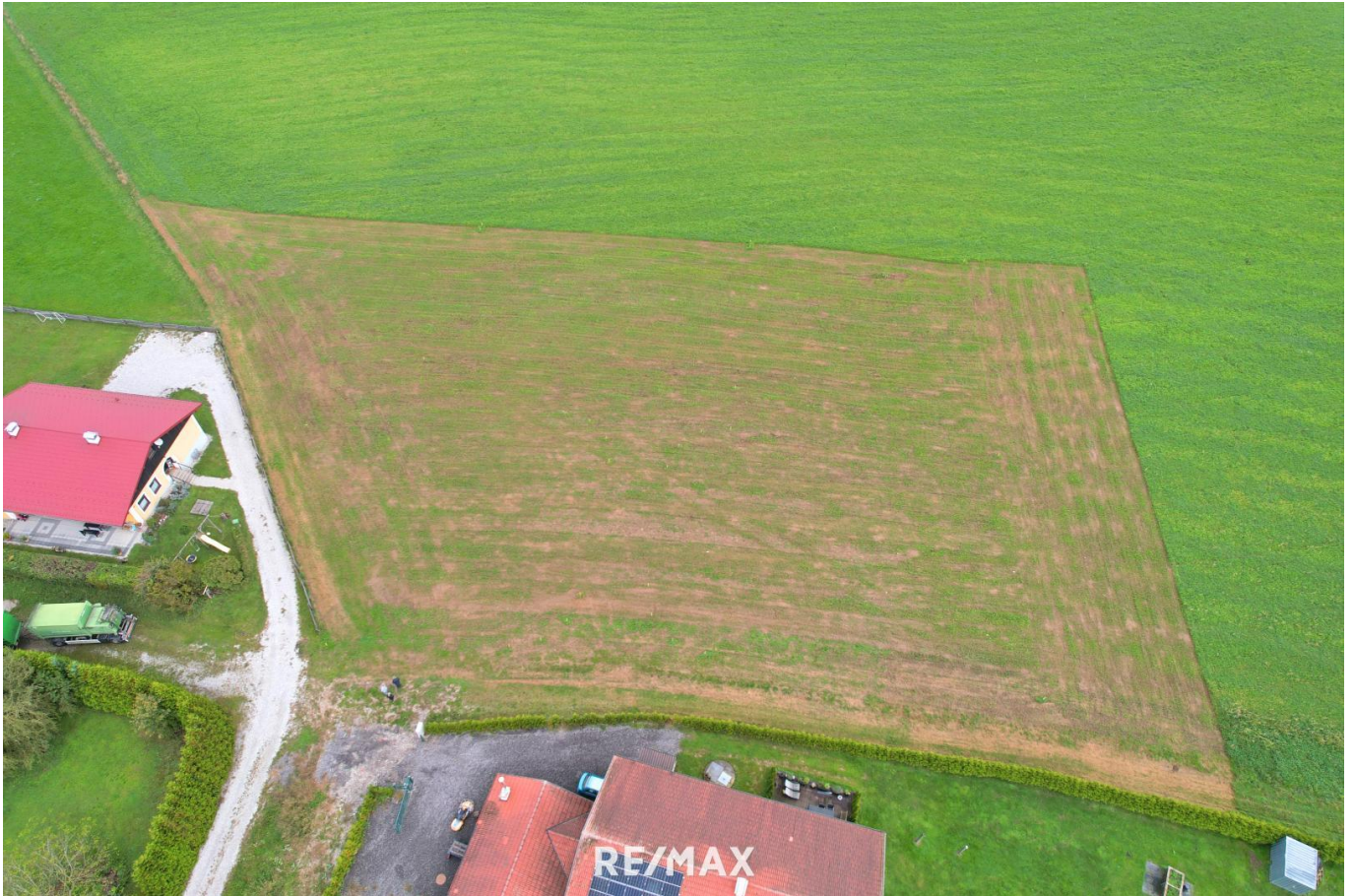


# Nutzgrund



Luftansicht\_01

**Objektnummer: 1651\_4567**

**Eine Immobilie von RE/MAX Innova in Braunau**

## Zahlen, Daten, Fakten

<b>Art:</b>	Grundstück - Sondernutzung
<b>Land:</b>	Österreich
<b>PLZ/Ort:</b>	5133 Gilgenberg am Weilharth
<b>Kaufpreis:</b>	7.470,00 €
<b>Provisionsangabe:</b>	

3.60 %

## Ihr Ansprechpartner



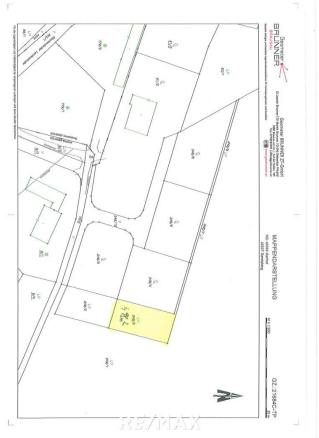
### **Ulrich-Peter Josten**

RE/MAX Innova in Braunau  
Stadtplatz 27  
5280 Braunau am Inn

T +43/7722/22137 137

H +43 676 42 23 558

Gerne stehe ich Ihnen für weitere Informationen oder einen Besichtigungstermin zur Verfügung.





## Objektbeschreibung

Nutzgrund in Gilgenberg am Ortsrand Grundstücksgröße: ca. 498m<sup>2</sup> Lage: Der Nutzgrund liegt am ruhigen Ortsrand von 5133 Gilgenberg im schönen Innviertel, auf einer Höhe von 466 m. Mit ca. 1.322 Einwohnern bietet Gilgenberg eine idyllische, Naturnahe Umgebung und ist dennoch gut an die umliegenden Gemeinden und Städte angebunden. Der Vertragsersteller Dr. Priller in Eggelsberg ist vorgegeben! Wir weisen auf Ihre 14-tägige Rücktrittsfrist (nach § 11 FAGG ) hin. Damit Ihre Rechte gewahrt werden, beantworten wir nur Anfragen mit vollständigen Kontaktdaten (Name, Adresse, Handy, E-Mail). Wir werden gerne vor Ablauf der 14-tägigen Rücktrittsfrist für Sie tätig, wenn Sie uns gesetzeskonform (FAGG) und ausdrücklich (am besten per E-Mail) auffordern. Wenn Kaufvertrag/ Mietvertrag nicht zustande kommen, ist unsere Tätigkeit für Sie völlig kostenfrei. Wir möchten an dieser Stelle auf unsere Doppelmaklertätigkeit hinweisen. Nur auf [www.remax.at](http://www.remax.at) finden Sie neue RE/MAX Immobilien früher und vollständig. Neuer Job, neue Perspektiven: Jetzt als Immobilienmakler/in durchstarten! Werden Sie Teil unseres Teams – jetzt bewerben unter [karriere@remax-innova.at](mailto:karriere@remax-innova.at). Weitere Infos in unseren News: <https://www.remax.at/de/ib/remax-innova-braunau-inn/news/wir-suchen-sie-16641>