

## Garagenstellplatz in verkehrsgünstiger Lage



Stellplatz 18 (oben)

**Objektnummer: 3141\_2935**

**Eine Immobilie von RE/MAX Emotion in Wien-Penzing**

## Zahlen, Daten, Fakten

<b>Land:</b>	Österreich
<b>PLZ/Ort:</b>	1180 Wien
<b>Nutzfläche:</b>	12,19 m <sup>2</sup>
<b>Stellplätze:</b>	1
<b>Kaufpreis:</b>	25.000,00 €
<b>Infos zu Preis:</b>	

Fixpreis

### **Provisionsangabe:**

4.00 %

## Ihr Ansprechpartner

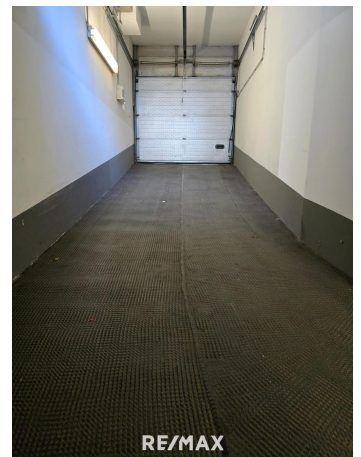
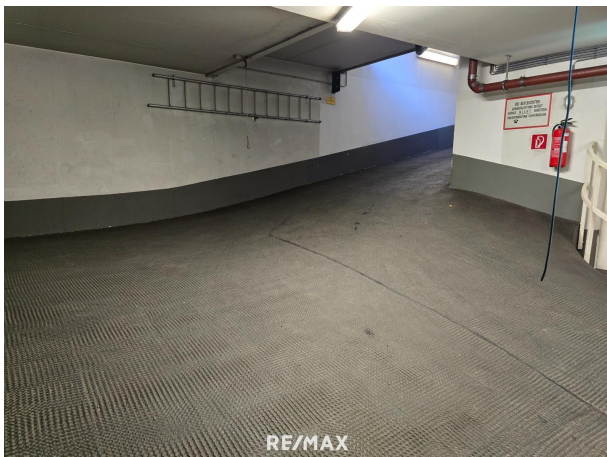
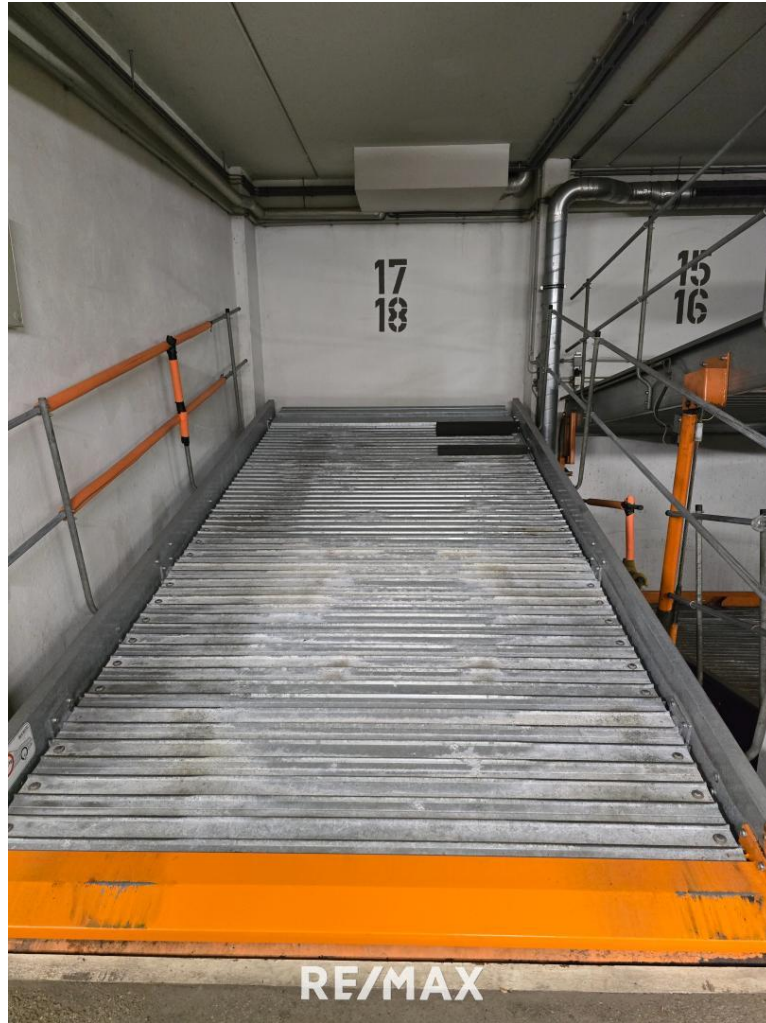


### **Thomas Kowalczyk**

RE/MAX Emotion in Wien-Penzing  
Linzer Straße 407  
1140 Wien

T +43/1/8909330 30  
H +43 699 144 616 22

Gerne stehe ich Ihnen für weitere Informationen oder einen Besichtigungstermin zur Verfügung.





## Objektbeschreibung

Der Stellplatz befindet sich im sicheren und witterungsgeschützten Kellergeschoss eines gepflegten Wohngebäudes und ist als Stapelparker ausgeführt. Die moderne Konstruktion ermöglicht eine platzsparende und effiziente Nutzung, ideal für Fahrzeuge mit standardmäßigen Abmessungen. Egal ob zur Eigennutzung oder als Anlageobjekt – dieser Garagenstellplatz bietet eine hervorragende Gelegenheit, eine praktische und gefragte Immobilie in einer Top-Lage Wiens zu erwerben. **Top Features** - Nur wenige Gehminuten von der U6-Station Michelbeuern und dem AKH entfernt, ideal für Pendler oder Anwohner - Die dichte Bebauung und der begrenzte öffentliche Parkraum in dieser Gegend machen den Stellplatz besonders wertvoll und gefragt - Der Stellplatz ist der obere Einzelparkplatz ohne direkten Nachbarn und bietet komfortablen Zugang zum Fahrzeug. **Hard Facts** - Stapelparker im Kellergeschoss - Staudgasse 6, 1180 Wien - Kaufpreis: € 25.000,- Bei Interesse oder Fragen können Sie sich gerne direkt an mich wenden. Ich freue mich auf Ihre Kontaktaufnahme! Alle Angaben beruhen auf Informationen des Eigentümers sowie der Hausverwaltung und sind ohne Gewähr. Doppelmaklertätigkeit: Wir informieren Sie darüber, dass wir bei diesem Objekt eine Doppelmaklertätigkeit ausüben (§ 5 Abs. 3 MaklerG). **Haben Sie schon eine Finanzierung?** Wenn nicht, stellen wir gerne einen Kontakt zu einem Finanzierungsberater her. Wir arbeiten mit den beiden größten Anbietern am Markt zusammen, die durch Ihr breites Portfolio an Partnerbanken oftmals die besten Konditionen für Sie herausholen können! Nebenkosten: 3,5% Grunderwerbsteuer; 1,1% Grundbucheintrag; ca. 1-3% Notar für Vertragserrichtung; 4% Vermittlungsprovision zzgl. USt., ggf. Finanzierungskosten und Gebühren der Bank oder des Kreditinstitutes.