

Moderne Terrassenwohnung in Götzis am Garnmarkt - Komfortable 2-Zimmer auf 63 m² mit Sonnenterrasse



Objektnummer: 5681/481

Eine Immobilie von Rimo Immobilien GmbH

Zahlen, Daten, Fakten

Adresse	Am Garnmarkt 11
Art:	Wohnung - Terrassenwohnung
Land:	Österreich
PLZ/Ort:	6840 Götzis
Baujahr:	2012
Zustand:	Gepflegt
Wohnfläche:	63,19 m ²
Nutzfläche:	63,70 m ²
Zimmer:	2
Bäder:	1
WC:	1
Terrassen:	1
Stellplätze:	1
Keller:	5,72 m ²
Heizwärmebedarf:	A 19,90 kWh / m ² * a
Gesamtenergieeffizienzfaktor:	A 0,85
Gesamtmiete	1.248,00 €
Kaltmiete (netto)	908,18 €
Kaltmiete	1.100,30 €
Betriebskosten:	192,12 €
Heizkosten:	31,39 €
USt.:	116,31 €
Infos zu Preis:	

TG-Abstellplatz = 100 EUR Brutto inkl. BK. Strom, BK & HZ sind verbrauchsabhängig

Provisionsangabe:

Gemäß Erstauftraggeberprinzip bezahlt der Abgeber die Provision.

Ihr Ansprechpartner

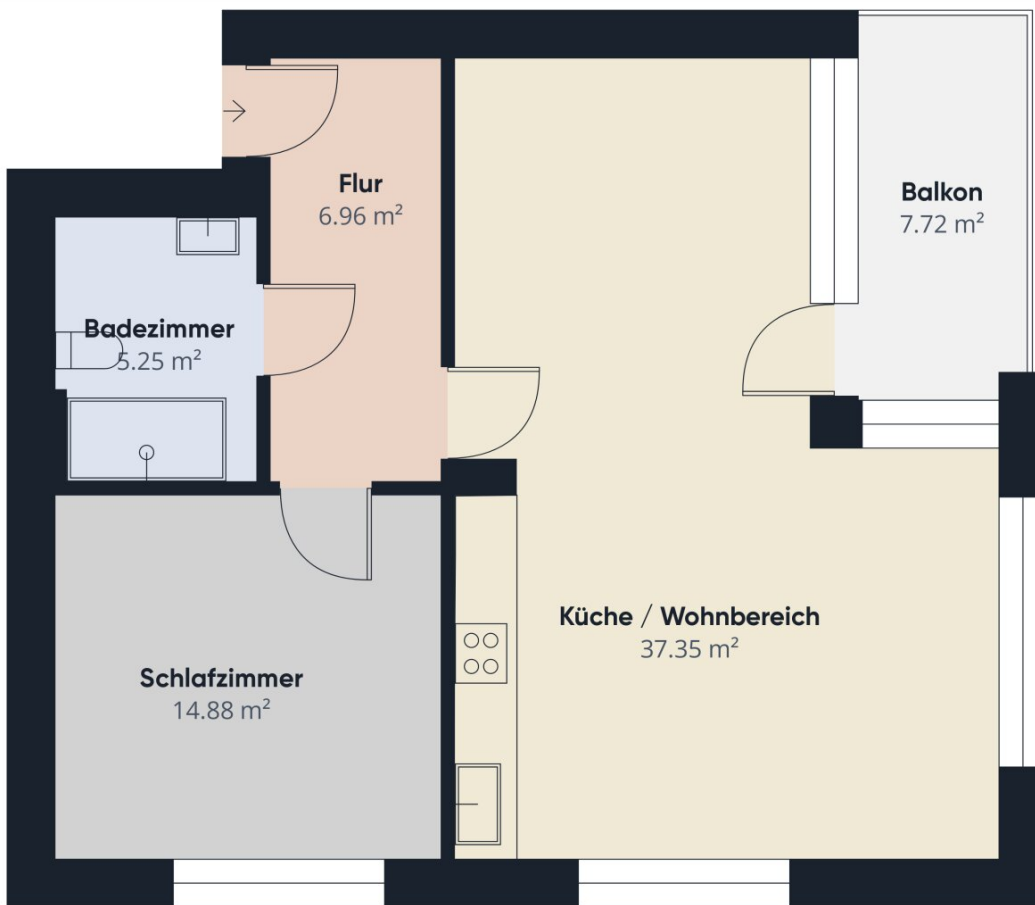












Ungefähre Gesamtfläche⁽¹⁾
64.44 m²

Balkone und Terrassen
7.72 m²

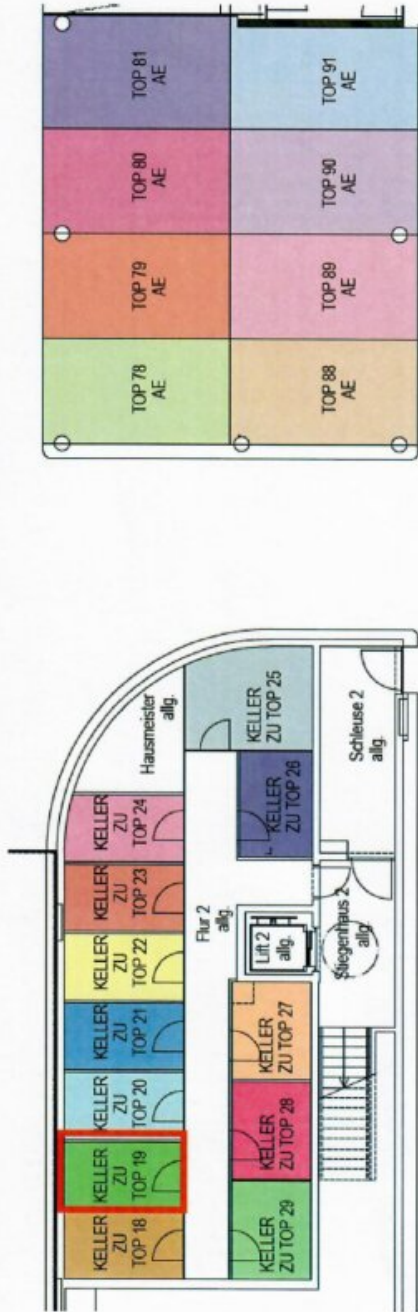
(1) Ohne Balkone und Terrassen

Obwohl alles mögliche unternommen wurde um die Genauigkeit sicherzustellen, sind alle Messungen ungefähr und nicht maßstabgetreu. Dieser Grundriss dient nur zur Veranschaulichung.

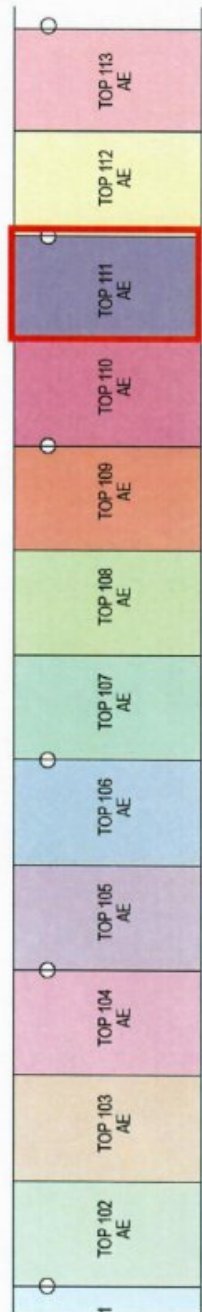
Die Berechnungen basieren auf dem RICS IPMS 3C-Standard.

GIRAFFE 360

2. Untergeschoß



Tiefgarage
allg.



Objektbeschreibung

Wohnungshighlights auf einen Blick:

- **Zentrale Lage** in Götzis
- kontrollierte **Be- & Entlüftung**
- hochwertige **Holzfenster**
- **Gepflegte 2-Zimmer-Wohnung**, ca. 63 m², im 1. Obergeschoss
- **Badezimmersausstattung** mit Fliesendusche
- **1 Schlafzimmer**, ideal für Paare oder Einzelpersonen
- **Großzügiger Wohnbereich** mit Parkettboden
- **Küche mit Essbereich** – perfekt für gesellige Abende
- **KFZ-Tiefgaragenplatz** zzgl. mit € 100 Brutto inkl. Betriebskosten

Ihr neues Zuhause wartet auf Sie!

Diese Wohnung bietet die ideale Kombination aus Komfort und Lage. Ob Sie Ruhe suchen oder einen Ausgangspunkt für Ihre Unternehmungen, hier sind Sie genau richtig!

Interessiert? Kontaktieren Sie uns für weitere Informationen oder einen Besichtigungstermin.

Unsere Angaben beziehen sich auf die Auskünfte des Eigentümers. Irrtum und Änderungen vorbehalten.

Noch nichts gefunden? Wir informieren Sie über geeignete Immobilienangebote noch vor allen anderen.

Legen Sie jetzt kostenlos Ihren individuellen Suchagenten unter folgendem Link an. Wir schicken Ihnen passende Immobilien exklusiv vorab zu.

[Suchagent anlegen](#)

Der Immobilienmakler erklärt, dass er – entgegen dem in der Immobilienwirtschaft üblichen Geschäftsgebrauch des Doppelmaklers – einseitig nur für den Vermieter tätig ist.

Infrastruktur / Entfernungen

Gesundheit

Arzt <250m

Apotheke <425m

Krankenhaus <3.925m

Kinder & Schulen

Schule <50m
Kindergarten <100m
Höhere Schule <50m

Nahversorgung

Supermarkt <175m
Bäckerei <175m
Einkaufszentrum <4.750m

Sonstige

Bank <175m
Geldautomat <175m
Post <675m
Polizei <75m

Verkehr

Bus <75m
Autobahnanschluss <1.775m
Bahnhof <750m
Flughafen <6.675m

Angaben Entfernung Luftlinie / Quelle: OpenStreetMap