

**Ein- bzw. Zweiparteienhaus nahe Andorf in ruhiger
Natlage**



Hausansicht.

Objektnummer: 3040_1917

Eine Immobilie von RE/MAX Fit in Grieskirchen

Zahlen, Daten, Fakten

Art:	Haus - Einfamilienhaus
Land:	Österreich
PLZ/Ort:	4771 Sigharting
Baujahr:	ca. 1980
Möbliert:	Teil
Wohnfläche:	155,00 m ²
Zimmer:	5
Bäder:	2
WC:	2
Balkone:	1
Terrassen:	1
Stellplätze:	5
Heizwärmebedarf:	C 53,00 kWh / m ² * a
Kaufpreis:	234.000,00 €
Provisionsangabe:	

3.00 %

Ihr Ansprechpartner



Mag. Doris Jobst

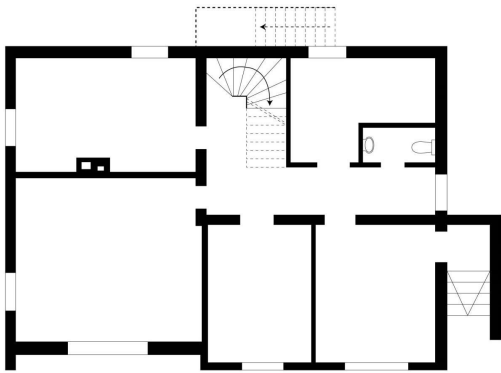
Schärding
Roßmarkt 29
4710 Grieskirchen

H +43 676 963 9739

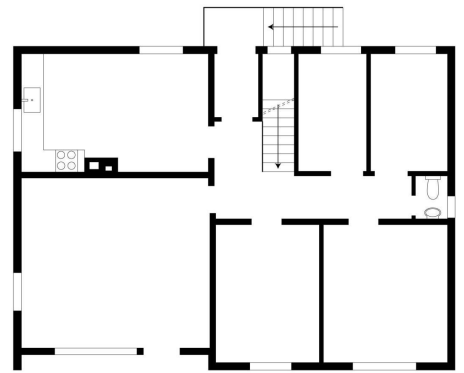








RE/MAX



RE/MAX

Objektbeschreibung

Ein- bzw. Zweifamilienhaus nahe Andorf in ruhiger Naturlage Zum Verkauf gelangt eine Immobilie im Zentrum von Sigharting mit einer Wohnnutzfläche von ca. 155 m² Im Jahr 2021 wurde das Wohnhaus mit einer neuen Zentralheizung (Luftwärmepumpe) ausgestattet. Weiters wurden alle Fenster getauscht sowie ein Vollwärmeschutz an die Außenmauer angebracht. Daher verfügt das Gebäude über einen guten Heizwärmebedarf. Die Raumaufteilung setzt sich folgendermaßen zusammen: - Erdgeschoß: Vorraum, Wohnzimmer, Küche, Schlafzimmer, Bad, WC und Technikraum - Obergeschoß: Windfang, Vorraum, Küche, Wohnzimmer, 2 Schlafzimmer, Bad, WC und Abstellraum Im Außenbereich wurden die Hauszufahrt neu gepflastert sowie ein neuer Gartenzaun errichtet. Infrastrukturelle Einrichtungen wie Kindergarten, Volksschule, Banken, Gasthaus sind in wenigen Gehminuten erreichbar. Kaufpreis: € 234.000,- (Dieser Preis ist ein Richtpreis, der sich sowohl nach unten, als auch nach oben verändern kann. Die Annahme des Kaufanbots erfolgt vorbehaltlich der Zustimmung des Verkäufers.) **BITTE BEACHTEN SIE, DASS WIR AUFGRUND DER NACHWEISPFLICHT GEGENÜBER DEM EIGENTÜMER NUR ANFRAGEN MIT VOLLSTÄNDIGER ANGABE DES NAMENS UND DER ANSCHRIFT BEARBEITEN KÖNNEN - GERNE SENDEN WIR IHNEN EIN KOSTENLOSES DETAILANGEBOT MIT WEITEREN INFORMATIONEN ZU.** Die Angaben erfolgen aufgrund der Informationen und Unterlagen, die uns vom Eigentümer und/oder von Dritten zur Verfügung gestellt wurden und sind daher ohne Gewähr. Angaben gemäß gesetzlichem Erfordernis:

Heizwärmebedarf: 53.0 kWh/(m²a)

Klasse C

Heizwärmebedarf: