

Mietwohnung im Zentrum von Andorf



RE/MAX

1_Küche

Objektnummer: 3040_1916

Eine Immobilie von RE/MAX Fit in Grieskirchen

Zahlen, Daten, Fakten

Art:	Wohnung - Etage
Land:	Österreich
PLZ/Ort:	4770 Andorf
Zustand:	Gepflegt
Wohnfläche:	97,27 m ²
Zimmer:	2
Bäder:	1
WC:	1
Stellplätze:	2
Heizwärmebedarf:	D 148,00 kWh / m ² * a
Gesamtmiete	890,00 €
Kaltmiete (netto)	809,09 €
Kaltmiete	890,00 €

Ihr Ansprechpartner



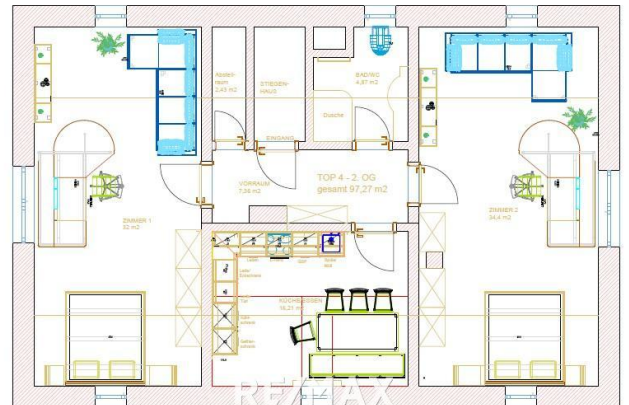
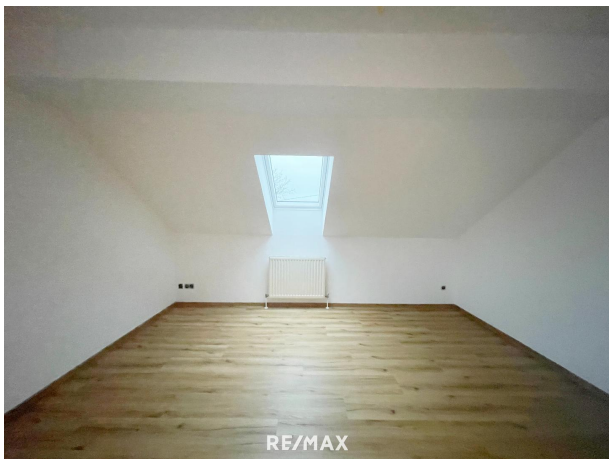
Mag. Doris Jobst

RE/MAX Fit Schärding
Ludwig-Pflegl-Gasse 1
4780 Schärding

H +43 676 963 9739

Gerne stehe ich Ihnen für weitere Informationen oder einen Besichtigungstermin zur Verfügung.





Objektbeschreibung

2-Zimmer-Wohnung im Zentrum von Andorf (OÖ) Lage: Zentral gelegen in Andorf, Oberösterreich – perfekte Infrastruktur und beste Anbindung. Details: Diese attraktive 2-Zimmer-Wohnung bietet auf ca. 97 m² eine ideale Wohnaufteilung. Sie eignet sich optimal für eine 2er-WG oder Paare, die Wert auf eine zentrale Lage und durchdachte Raumgestaltung legen. •Vorraum: Einladender Eingangsbereich mit ausreichend Platz für eine Garderobe. •Zimmer 1: Helles und geräumiges Zimmer, ideal als Schlafzimmer oder Wohnbereich. •Zimmer 2: Ebenfalls großzügig und vielseitig nutzbar (z. B. als zweites Schlafzimmer, Büro oder WG-Zimmer). •Küche: Moderne Einbauküche (im Mietpreis inkludiert) mit allen notwendigen Geräten. Die Küche bietet zusätzlich ausreichend Platz für eine gemütliche Essecke. •Bad mit WC: Badezimmer mit Dusche und WC in gepflegtem Zustand. •Abstellraum: Praktischer Stauraum für Haushaltsgeräte, Vorräte oder Ähnliches. Besonderheiten: •Die ideale Aufteilung macht diese Wohnung besonders WG-freundlich. •Zentrale Lage mit allen wichtigen Geschäften, Cafés und öffentlichen Verkehrsmitteln in unmittelbarer Nähe. •Wohnkomfort durch eine durchdachte Raumaufteilung und helle, freundliche Atmosphäre. Kosten: •Monatliche Miete: € 890,- (inkl. Betriebs- und Heizkosten). •Zuzüglich: Stromkosten (je nach Verbrauch). Sonstiges: •Haustiere nach Absprache möglich. •Bezug ab sofort Für weitere Informationen oder einen Besichtigungstermin kontaktieren Sie mich gerne. Diese charmante Wohnung bietet alles, was man sich in zentraler Lage von Andorf wünschen kann. Überzeugen Sie sich selbst bei einer Besichtigung! **BITTE BEACHTEN SIE, DASS WIR AUFGRUND DER NACHWEISPFLICHT GEGENÜBER DEM EIGENTÜMER NUR ANFRAGEN MIT VOLLSTÄNDIGER ANGABE DES NAMENS UND DER ANSCHRIFT BEARBEITEN KÖNNEN - GERNE SENDEN WIR IHNEN EIN KOSTENLOSES DETAILANGEBOT MIT WEITEREN INFORMATIONEN ZU.** Die Angaben erfolgen aufgrund der Informationen und Unterlagen, die uns vom Eigentümer und/oder von Dritten zur Verfügung gestellt wurden und sind daher ohne Gewähr. Angaben gemäß gesetzlichem

Erfordernis:

Miete	€	809,09	zzgl 10% USt.
-------	---	--------	------------------

Umsatzsteuer	€	80,91	
--------------	---	-------	--

Gesamtbetrag	€	890	
--------------	---	-----	--

Heizwärmebedarf 148.0 kW
(m²a)

:
Klasse H D
eizwärm

ebedarf: