

**Klein aber fein!**



**Objektnummer: 4979**

**Eine Immobilie von Feroso Immobilienreuhand GmbH**

## Zahlen, Daten, Fakten

<b>Art:</b>	Wohnung
<b>Land:</b>	Österreich
<b>PLZ/Ort:</b>	1120 Wien
<b>Baujahr:</b>	1920
<b>Zustand:</b>	Gepflegt
<b>Alter:</b>	Altbau
<b>Wohnfläche:</b>	27,00 m <sup>2</sup>
<b>Zimmer:</b>	1
<b>Bäder:</b>	1
<b>WC:</b>	1
<b>Keller:</b>	2,00 m <sup>2</sup>
<b>Heizwärmebedarf:</b>	<b>E</b> 153,00 kWh / m <sup>2</sup> * a
<b>Kaufpreis:</b>	115.000,00 €
<b>Betriebskosten:</b>	81,00 €
<b>USt.:</b>	16,20 €

## Ihr Ansprechpartner



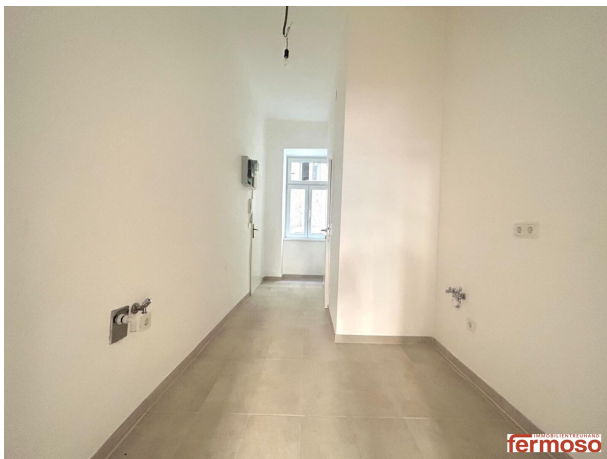
### Jochen Schön

Fermoso Immobilientreuhand GmbH  
Erdbergstrasse 52-60/Stiege 3/Top 10  
1030 Wien

T +43 676 733 7206

H +43 676 733 7206

Gerne stehe ich Ihnen für weitere Informationen oder einen Besichtigungstermin zur Verfügung.



## Objektbeschreibung

Mit einer Fläche von 27m<sup>2</sup> bietet diese Wohnung ein kompaktes und dennoch gemütliches Zuhause für Singles oder Paare. Sie werden sofort von der gepflegten Atmosphäre dieser Immobilie beeindruckt sein, die durch das hochwertige Parkett, die Gas-Zentralheizung und die modernen Bodendosen unterstrichen wird.

**Noch nichts gefunden? Wir informieren Sie über geeignete Immobilienangebote noch vor allen anderen.**

Legen Sie jetzt Ihren individuellen Suchagenten unter folgendem Link an. Wir schicken Ihnen passende Immobilien exklusiv vorab zu.

[Suchagent anlegen](https://fermoso-immobilientreuhand.service.immo/registrieren/de) - <https://fermoso-immobilientreuhand.service.immo/registrieren/de>

Der Vermittler ist als Doppelmakler tätig.

### Infrastruktur / Entfernungen

#### Gesundheit

Arzt <500m

Apotheke <500m

Klinik <500m

Krankenhaus <1.000m

#### Kinder & Schulen

Schule <500m

Kindergarten <500m

Universität <1.000m

Höhere Schule <1.000m

#### Nahversorgung

Supermarkt <500m

Bäckerei <500m

Einkaufszentrum <1.000m

#### Sonstige

Geldautomat <500m

Bank <500m

Post <500m

Polizei <500m

#### Verkehr

Bus <500m

U-Bahn <500m

Straßenbahn <500m

Bahnhof <500m

Autobahnanschluss <3.500m

Angaben Entfernung Luftlinie / Quelle: OpenStreetMap