

Leistbares Wohnen für Zwei! Fairer Preis, sofort einziehen!



Eingangsfront

Objektnummer: 0001009631

Eine Immobilie von Raiffeisen Immobilien Vermittlung

Zahlen, Daten, Fakten

Art:	Haus - Doppelhaushälfte
Land:	Österreich
PLZ/Ort:	2632 Wimpassing im Schwarzatale
Baujahr:	1925, 1969
Wohnfläche:	66,00 m ²
Zimmer:	2,50
Bäder:	2
WC:	2
Keller:	33,10 m ²
Heizwärmebedarf:	D 144,80 kWh / m ² * a
Gesamtenergieeffizienzfaktor:	G 4,74
Kaufpreis:	135.000,00 €
Betriebskosten:	41,66 €
Provisionsangabe:	

3% des Kaufpreises plus 20% USt.

Ihr Ansprechpartner



Eveline Kamper

Raiffeisen Immobilien Vermittlung Ges.m.b.H
Friedrich-Wilhelm-Raiffeisen-Platz 1
1020 Wien

T +43517517

H +43 664 60 517 517 52



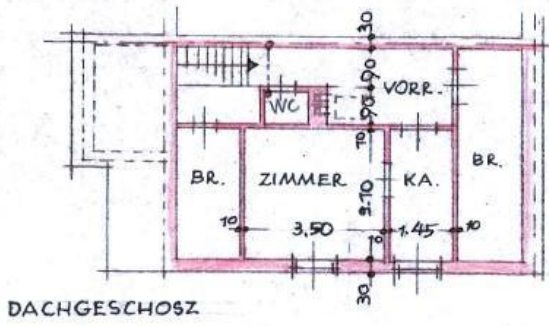




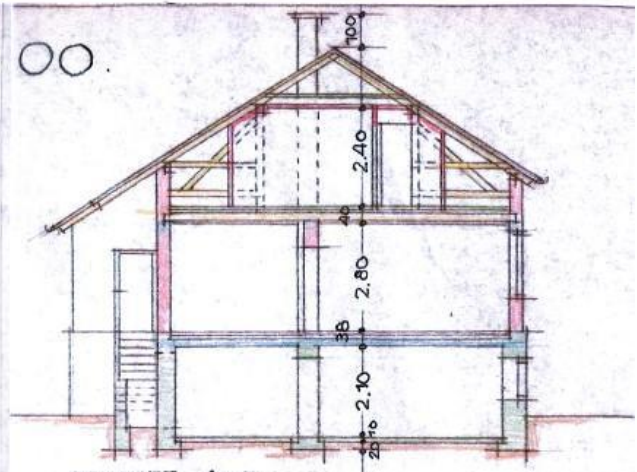




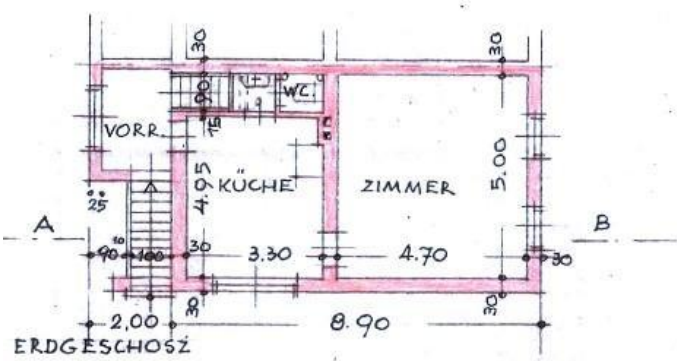
AUSWECHSLUNGSPLAN 1:00.



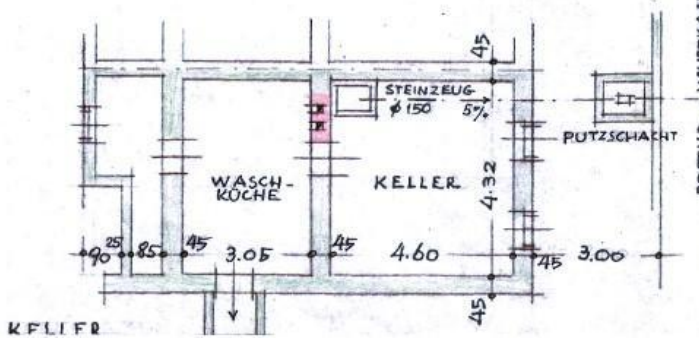
DACHGESCHOSZ



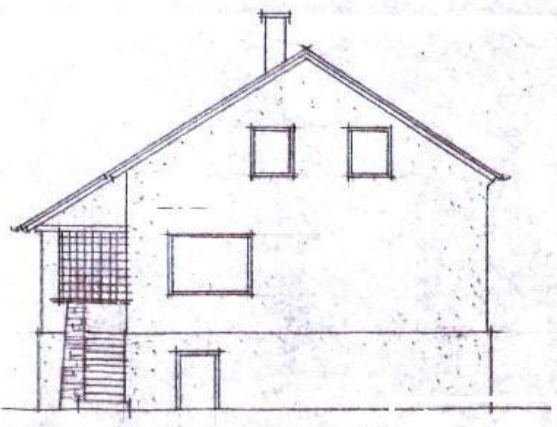
SCHNITT A-B



ERDGESCHOSZ



KELLER



HOFANSICHT

BEST. H. P. HAUPTKANAL

Objektbeschreibung

Ideal für Zwei!

Klein, gepflegt und sofort verfügbar!

Alles da, was man zum Wohnen und Wohlfühlen braucht - ein Vorraum mit Garderobe, eine Küche mit gemütlichem Essplatz, ein geräumiges Wohnzimmer mit Anschluss für einen Schwedenofen und ein kleines Bad mit WC.

Der Stiegenaufgang verfügt über einen Treppenlift. Im Obergeschoß wurde ein Schlafzimmer, ein Bad mit Waschbecken und Dusche, ein separates WC und ein Kabinett untergebracht.

Der Keller verfügt über ausreichend Lager - und Stauraum. Die Gasheizung befindet sich auch hier.

Ein kleiner Garten bietet Platz für Hochbeete und einen Küchengarten, oder Sie schaffen sich einen Platz Im Freien zum Genießen!