

## Moderne Penthouse-Wohnung mit traumhaftem Seeblick!



Penthouse

**Objektnummer: 3756\_507**

**Eine Immobilie von RE/MAX Fusion**

## Zahlen, Daten, Fakten

<b>Art:</b>	Wohnung - Penthouse
<b>Land:</b>	Österreich
<b>PLZ/Ort:</b>	6335 Vorderthiersee
<b>Baujahr:</b>	2019
<b>Zustand:</b>	Gepflegt
<b>Wohnfläche:</b>	84,00 m <sup>2</sup>
<b>Zimmer:</b>	3,50
<b>Bäder:</b>	1
<b>WC:</b>	2
<b>Terrassen:</b>	1
<b>Stellplätze:</b>	2
<b>Keller:</b>	7,00 m <sup>2</sup>
<b>Heizwärmebedarf:</b>	<b>B</b> 32,00 kWh / m <sup>2</sup> * a
<b>Gesamtenergieeffizienzfaktor:</b>	<b>A</b> 0,74
<b>Gesamtmiete</b>	1.900,00 €
<b>Kaltmiete (netto)</b>	1.600,00 €
<b>Kaltmiete</b>	1.900,00 €

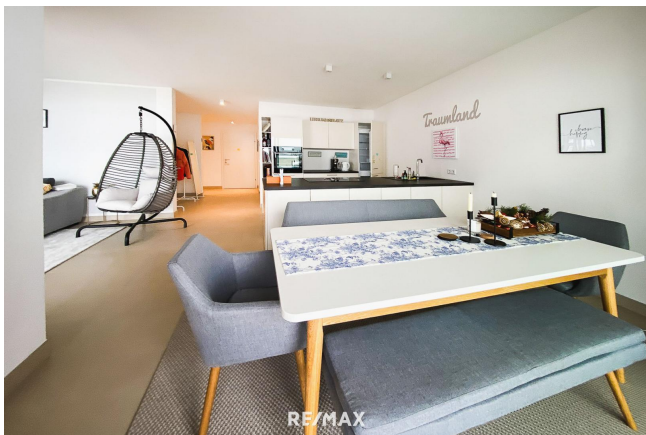
## Ihr Ansprechpartner

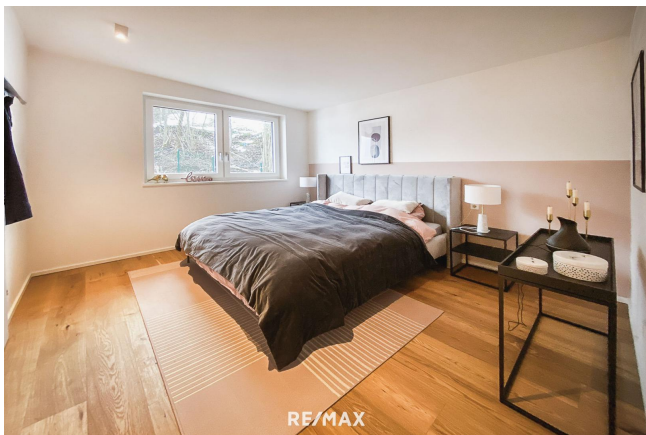
**Alexander Streicher**

RE/MAX Fusion  
Bahnhofstraße 11  
6300 Wörgl

H +43 660 9870857

Gerne stehe ich Ihnen für weitere Informationen oder einen Besichtigungstermin zur Verfügung.









## Objektbeschreibung

3-Zimmer-Penthousewohnung mit traumhaftem Seeblick in Thiersee! Diese exklusive 3-Zimmer-Penthousewohnung bietet auf 84 m<sup>2</sup> Wohnfläche höchsten Wohnkomfort in traumhafter Lage. Die moderne Architektur und großzügige Raumaufteilung schaffen ein Ambiente, das keine Wünsche offenlässt. Das Highlight der Wohnung ist die offene Wohnküche, die mit einer hochwertigen Einbauküche ausgestattet ist. Bodentiefe Schiebefenster sorgen für eine lichtdurchflutete Atmosphäre und führen direkt auf die beeindruckende 43 m<sup>2</sup> große Terrasse, die einen unvergleichlichen Blick auf den Thiersee bietet. Zur Wohnung gehört ein Stellplatz in der Tiefgarage, der sich direkt neben der Kellertür zum Lift befindet. Ein zusätzlicher Stellplatz kann für € 75,- monatlich angemietet werden. Im Mietpreis ist außerdem ein großzügiges, belüftetes Kellerabteil enthalten, das zusätzlichen Stauraum bietet. Diese Wohnung kombiniert modernen Wohnkomfort mit einer idyllischen Umgebung und bietet Ihnen die Möglichkeit, den Alltag in einer einmaligen Atmosphäre zu genießen. Kontaktieren Sie uns gerne für weitere Informationen und sichern Sie sich dieses besondere Angebot mit einmaligem Ausblick über den Thiersee! Angaben gemäß gesetzlichem

Erfordernis:

Miete € 1600

Betrieb € 300

skoste  
n inkl H  
eizkost  
en

Umsatz€ 0  
steuer

-----  
-----  
Gesam € 1900  
tbetrag  
-----

-----  
Heizwä 32.0 k  
rmebedWh/(m<sup>2</sup>

arf: a)

Klasse B

Heizwä  
rmebed

arf:

Faktor 0.74

Gesam

tenergi

eeffizie

nz:

Klasse A  
Faktor  
Gesam  
tenergi  
eeffizie  
nz: