

Lager-/Produktionshalle samt Rolltore und Hallenkran in Schlatt bei Lambach zu vermieten!



Vogelperspektive I

Objektnummer: 6271/21961

Eine Immobilie von NEXT IMMOBILIEN GMBH

Zahlen, Daten, Fakten

Art:	Halle / Lager / Produktion
Land:	Österreich
PLZ/Ort:	4691 Schlatt
Nutzfläche:	860,00 m ²
Kaltmiete (netto)	4.730,00 €
Kaltmiete	5.160,00 €
Betriebskosten:	430,00 €
USt.:	1.032,00 €
Provisionsangabe:	

3 Bruttomonatsmieten zzgl. 20% USt.

Ihr Ansprechpartner

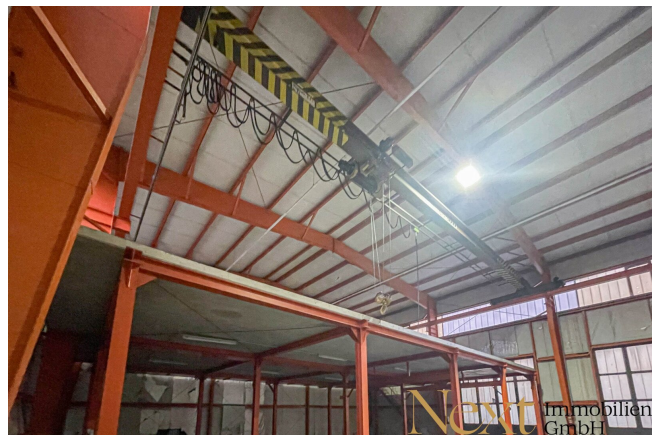


Mag. Reinhard Reichenberger

NEXT IMMOBILIEN GMBH
Meinhartweg 3
4020 Linz

T +43 732 23 70 80
H +43 664 401 98 87

Gerne stehe ich Ihnen für weitere Informationen oder einen Besichtigungstermin zur Verfügung.





Objektbeschreibung

Lager-/Produktionshalle in Schlatt bei Lambach zu vermieten!

Diese unbeheizte Lagerfläche verfügt über ca. 860m² und ist sowohl mit einem Hallenkran (bis zu ca. 6,2t Traglast), als auch mit ebenerdigen Rolltoren ausgestattet.

Die Hallenhöhe beträgt ca. 9,3 - 10m.

Zusätzlich ist eine freistehende Rampe am Firmengelände vorhanden.

Direkt angrenzend an das Objekt befindet sich eine asphaltierte Freifläche, welche sich ideal als Rangier- oder Abstellfläche anbietet.

Die gesamte Liegenschaft ist umzäunt und mit einem breiten Einfahrtstor zur Straße hin abgeschlossen.

KONDITIONEN Lager:

- Hauptmietzins monatl. netto: € 5,50/m² zzgl. 20% USt

- Betriebskosten-Akonto Lager monatl. netto: € 0,50/m² zzgl. 20% USt

Die monatlichen Stromkosten für das Lager werden je nach Verbrauch direkt mit dem Versorgungsunternehmen abgerechnet.

Die Autobahnauf- und abfahrt A1 Laakirchen West ist 15 Minuten entfernt und garantiert somit eine problemlose LKW-An-/Ablieferung.

Widmung: B - Betriebsbaugebiet

Kautions: 3 Bruttomonatsmieten

Mietdauer ab: nach Vereinbarung

Wir freuen uns auf Ihre Anfrage

Entdecken Sie dieses und weitere spannende Immobilienangebote auf unserer Homepage unter www.nextimmobilien.at!

Unverbindliches, freibleibendes Angebot. Informationen nach bestem Wissen und Gewissen vom Abgeber erhalten - für die Richtigkeit wird keine Haftung übernommen. Mündliche Nebenabreden zum angebotenen Objekt bedürfen zu Ihrer Wirksamkeit der Schriftform. Für sämtliche behördliche Genehmigungen und Auflagen hat die MieterIn selbst Sorge zu tragen.

Irrtümer, Druckfehler und Änderungen vorbehalten. Besichtigungen und Beratungen erfolgen kostenlos, lediglich im Falle einer erfolgreichen Vermittlungstätigkeit ist die gesetzliche bzw. angeführte Provision in Höhe von 3 Bruttomonatsmieten zzgl. 20% USt. zur Zahlung fällig. Es besteht zwischen dem Vermittler und dem Abgeber ein wirtschaftliches Naheverhältnis. Der

Vermittler ist als Doppelmakler tätig.

Information zum Datenschutz unter www.nextimmobilien.at/datenschutz

Infrastruktur / Entfernungen

Gesundheit

Arzt <3.000m

Apotheke <3.000m

Kinder & Schulen

Schule <2.500m

Kindergarten <2.500m

Nahversorgung

Supermarkt <3.000m

Bäckerei <6.500m

Sonstige

Bank <3.000m

Geldautomat <3.000m

Post <3.000m

Polizei <3.500m

Verkehr

Bus <500m

Bahnhof <500m

Autobahnanschluss <8.500m

Angaben Entfernung Luftlinie / Quelle: OpenStreetMap