

**Exklusive 1-Zimmer-Wohnung für Anleger mit
traumhaftem Blick auf den Kahlenberg**



DAF

Objektnummer: 125788_31

Eine Immobilie von IMMOcontract Immobilien Vermittlung GmbH

Zahlen, Daten, Fakten

Art:	Wohnung - Etage
Land:	Österreich
PLZ/Ort:	1220 Wien
Baujahr:	2020
Zustand:	Erstbezug
Alter:	Neubau
Wohnfläche:	33,75 m ²
Zimmer:	1
Balkone:	1
Heizwärmebedarf:	A 23,23 kWh / m ² * a
Gesamtenergieeffizienzfaktor:	A 0,80
Kaufpreis:	328.300,00 €
Provisionsangabe:	

3% des Kaufpreises zzgl. 20% USt.

Ihr Ansprechpartner



Projektteam DANUBEFLATS

IMMOcontract Immobilien Vermittlung GmbH
Schnirchgasse 17
1030 Wien

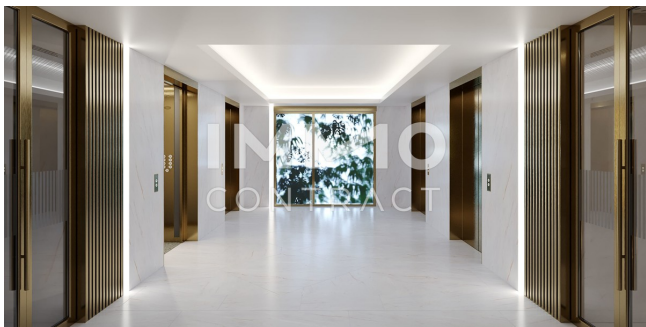
F +43 732 890 800 2466

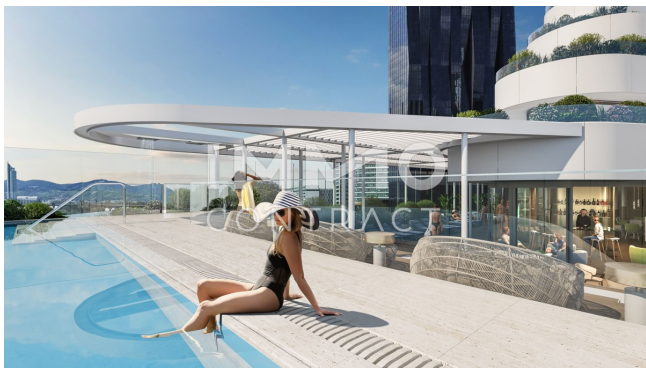
Gerne stehe ich Ihnen für weitere Informationen oder einen Besichtigungstermin zur



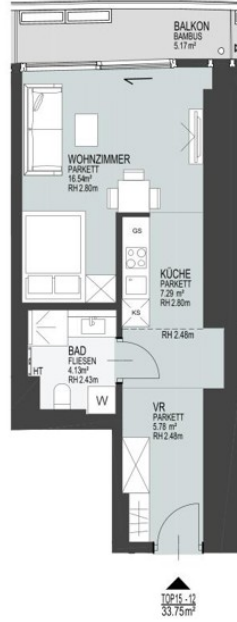












Legende:

- W Waschmaschine
- KS Kühlschrank
- GS Geschirrspüler
- AR Abstellraum
- VR Vorraum
- ER Einlagerungsraum
- HT Handtuchtrockner
- Säule
- Schiebeelement
- Fallrohr
- Deckensprung

100% - 11
33,75m²

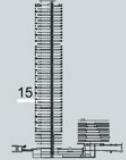
M 1:100
(auf DIN A4)



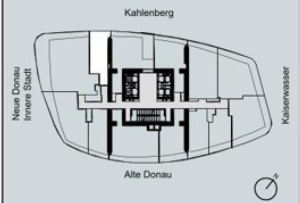
Planstand: 21.05.2021 | Die Möblierung und Küchen sind illustrativ dargestellt und nicht im Kaufpreis enthalten. Revisionsöffnungen werden nach technischer Erfordernis ausgeführt. Für die Bestellung von Einbaumöbel sind Normmaße erforderlich!

DANUBEFLATS
THE ONE AND ONLY.

EBENE 15
TOP 15-12



Wohnfläche: ca. 33,75m²
Balkon: ca. 5,17m²



EIN PROJEKT VON



DanubeFlats

VERMARKTUNG:



Wagramer Straße 2, 1220 Wien | www.danubeFlats.at



www.ivv.at

Objektbeschreibung

Vermittlung – Finanzierung – Vermietung Die Vorsorgewohnungen im Projekt DANUBEFLATS sind eine attraktive Möglichkeit um für die eigene Zukunft vorzusorgen – Sicherheit für mehrere Generationen garantiert! * Solide, attraktive Renditen * Sicherer Vermögenswert durch Eintragung ins Grundbuch, voraussichtlich konstante Wertsteigerung über einen Betrachtungszeitraum von mehreren Jahren * Regelmäßige Mieteinnahmen – Inflationsschutz dank jährlicher Indexierung * Zahlreiche steuerliche Vorteile * Variabler Eigenmitteleinsatz Gerne unterstützen wir Sie auch bei der Finanzierung und stellen einen Kontakt zu unseren Kooperationspartnern her. Ein Prozess – Ein Ansprechpartner Damit die gesamte Abwicklung zeit- und kostensparend abläuft, bieten wir Ihnen eine umfassende Rundumbetreuung: 1. Individuelle Bedarfsanalyse und Beratung– somit werden wir Ihren persönlichen Bedürfnissen gerecht. 2. Anschaffung über Ihren IMMOcontract-Berater – wir kümmern uns um die Abwicklung des Kaufs. 3. Finanzierung über unsere Kooperationspartner – gemeinsam bieten wir Ihnen attraktive Finanzierungslösungen. 4. Vermietung durch Ihren IMMOcontract-Berater – wir finden für Sie geeignete, bonitätsstarke Mieter. 6. Subverwaltung durch die IMA – die hauseigene Hausverwaltung kümmert sich um die laufende Betreuung des Mieters und Ihre Anliegen. Bei diesem angeführten Preis handelt es sich um den Nettokaufpreis zzgl. 20 % Ust. Der korrespondierende Preis bei Eigennutzung beträgt EUR 328.300,-. Wir weisen darauf hin, dass zwischen dem Vermittler und dem Auftraggeber ein wirtschaftliches Naheverhältnis besteht. Der Vermittler ist als Doppelmakler tätig.