

Stadtdomizil mit Grünblick



Objektnummer: 76633

Eine Immobilie von EHL Immobilien GmbH

Zahlen, Daten, Fakten

Adresse	Erdbrustgasse
Art:	Wohnung
Land:	Österreich
PLZ/Ort:	1160 Wien
Baujahr:	2026
Zustand:	Erstbezug
Alter:	Neubau
Wohnfläche:	41,33 m ²
Zimmer:	2
Bäder:	1
WC:	1
Balkone:	1
Heizwärmebedarf:	A 19,70 kWh / m ² * a
Gesamtenergieeffizienzfaktor:	A+ 0,66
Kaufpreis:	363.500,00 €
Provisionsangabe:	

Provisionsfrei für den Käufer!

Ihr Ansprechpartner



Anna Gasienica-Fronek

EHL Wohnen GmbH
Prinz-Eugen-Straße 8-10
1040 Wien

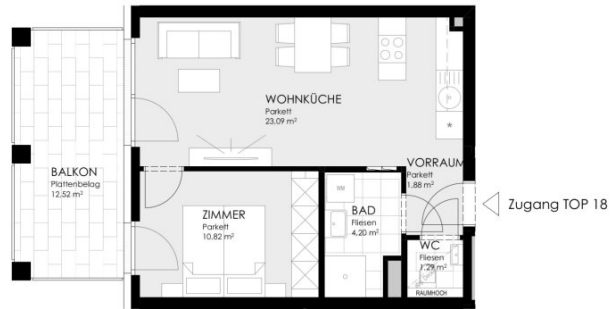
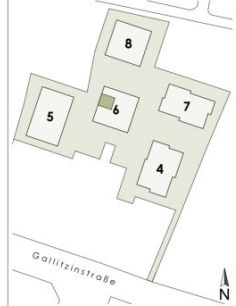












0 2 4 6 8 10m



unverbindlicher Einrichtungsvorschlag
Flächenangaben beziehen sich auf
Rohbaumaße ohne Wandputz,
Verfliesen, Schächte etc.

Stand: 28.03.2024

BERATUNG UND VERKAUF



Objektbeschreibung

Stadtvillen im Wilhelminencottage!

Diese exklusiven Stadtvillen bieten Ihnen nicht nur stilvolle Wohnungen, sondern auch die seltene Gelegenheit, ein hochwertiges Zuhause in einer grünen, dennoch zentralen Lage zu finden. Am Fuße des begehrten Wilhelminenbergs gelegen, verbindet das Wilhelminen Cottage urbanen Komfort mit naturnaher Idylle und macht es so zu einem wahren Juwel für anspruchsvolle Wohnungssuchende.

In den fünf eleganten Stadtvillen stehen insgesamt 126 hochwertige Wohnungen und 100 Garagenstellplätze zur Verfügung, eingebettet in eine großzügige, parkähnliche Grünanlage. Diese erstklassige Cottage-Lage bietet nicht nur Ruhe und Erholung, sondern auch eine perfekte Anbindung an die städtische Infrastruktur.

Das Wohnkonzept

Die Stadtvillen bieten weit mehr als nur exklusiven Wohnraum – sie verkörpern ein nachhaltiges Wohnkonzept. Durch die Nutzung von Geothermie und Photovoltaik profitieren Sie von ökonomischen und ökologischen Vorteilen. In einer Zeit, in der Energiekosten steigen und Umweltbewusstsein wächst, ist diese Wohnmöglichkeit nicht nur attraktiv, sondern auch zukunftsweisend. Diese Eigenschaften finden besonders bei den zukünftigen Bewohner

großen Anklang, da sie sowohl die Lebensqualität steigern als auch die Nebenkosten senken.

Darüber hinaus stellen diese Stadtvillen nicht nur ein Zuhause dar, sondern auch eine kluge Investition in die Zukunft. Die hohe Nachfrage nach erstklassigem Wohnraum in Wien garantiert nahezu eine langfristige Wertsteigerung. Immer mehr Menschen erkennen die Vorteile einer grünen und zugleich zentralen Wohnlage.

Sichern Sie sich jetzt Ihr exklusives Zuhause in Wien und profitieren Sie von einer modernen, nachhaltigen Wohnlösung. Die perfekte Wahl für all jene, die ein anspruchsvolles und zukunftsorientiertes Lebensumfeld suchen.

- 126 freifinanzierte Eigentumswohnungen

- 100 Tiefgaragenplätze mit E-Ladestationen
- 2 – 5 Zimmerwohnungen
- Wohnungsgrößen zwischen 37 und 165 m²
- Kellerabteile mit Lademöglichkeit für E-Bikes
- Autofreie Kinder-Spielbereich und Begegnungszonen
- Kinderwagen- und Fahrradabstellraum

Die Ausstattung

- Heizungs- und Warmwasserbereitstellung durch Wärmepumpen (Sole Wärmepumpe und Luft-Wärmepumpe)
- Fußbodenheizung im Erdgeschoss
- Bauteilaktivierung ab dem 1. Obergeschoss
- Kunststoff-Alu-Elemente mit 3-Scheiben Isolierverglasung
- Außenliegende, elektrisch bedienbare Außenjalousien bzw. Raffstores
- Parkett Eiche Schiffboden
- Verfliesung mit großformatigem Feinsteinzeug

Provisionsfrei für den Käufer!

Fertigstellung: voraussichtlich Herbst 2026

Wir weisen darauf hin, dass zwischen dem Vermittler und dem zu vermittelnden Dritten ein familiäres oder wirtschaftliches Naheverhältnis besteht.

Der Vermittler ist als Doppelmakler tätig.

Infrastruktur / Entfernungen

Gesundheit

Arzt <500m

Apotheke <750m

Klinik <750m

Krankenhaus <750m

Kinder & Schulen

Schule <750m

Kindergarten <500m

Universität <1.500m

Höhere Schule <1.750m

Nahversorgung

Supermarkt <500m

Bäckerei <500m
Einkaufszentrum <750m

Sonstige

Geldautomat <750m
Bank <750m
Post <750m
Polizei <500m

Verkehr

Bus <250m
U-Bahn <1.000m
Straßenbahn <500m
Bahnhof <1.000m
Autobahnanschluss <5.500m

Angaben Entfernung Luftlinie / Quelle: OpenStreetMap