

Atelier in Ampflwang – Umgebauter Wagon auf 1.631 m² Grundstück



Luftaufnahme

Objektnummer: 1637_3351

Eine Immobilie von RE/MAX ImmoCenter in Vöcklabruck

Zahlen, Daten, Fakten

Art:	Haus - Einfamilienhaus
Land:	Österreich
PLZ/Ort:	4843 Ampflwang
Baujahr:	ca. 2014
Zustand:	Gepflegt
Wohnfläche:	50,00 m ²
Zimmer:	2
Bäder:	1
WC:	1
Terrassen:	2
Keller:	46,00 m ²
Heizwärmebedarf:	C 83,30 kWh / m ² * a
Gesamtenergieeffizienzfaktor:	A 0,72
Kaufpreis:	96.000,00 €
Provisionsangabe:	

3.00 %

Ihr Ansprechpartner



Alois Mairinger

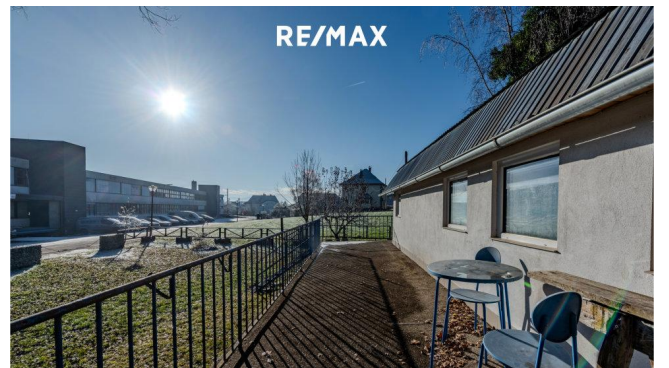
RE/MAX ImmoCenter Vöcklabruck
Stadtplatz 36
4840 Vöcklabruck

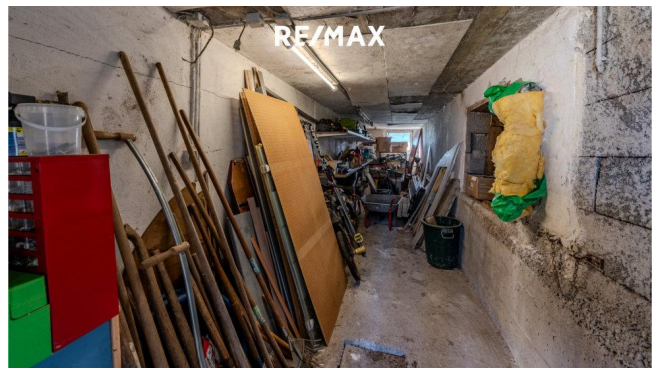
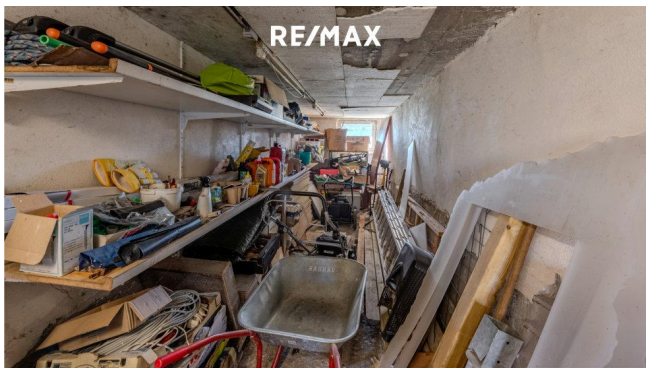
H +43 676 520 519 0

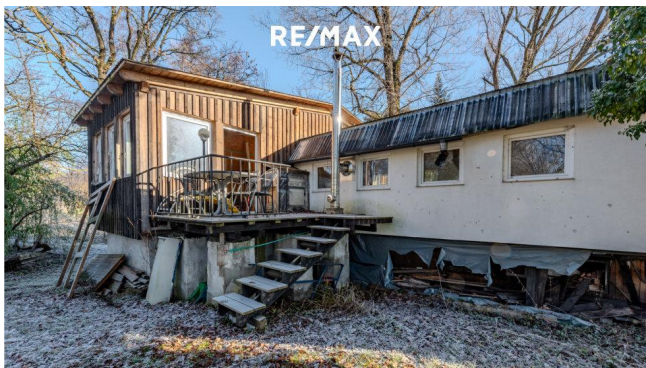




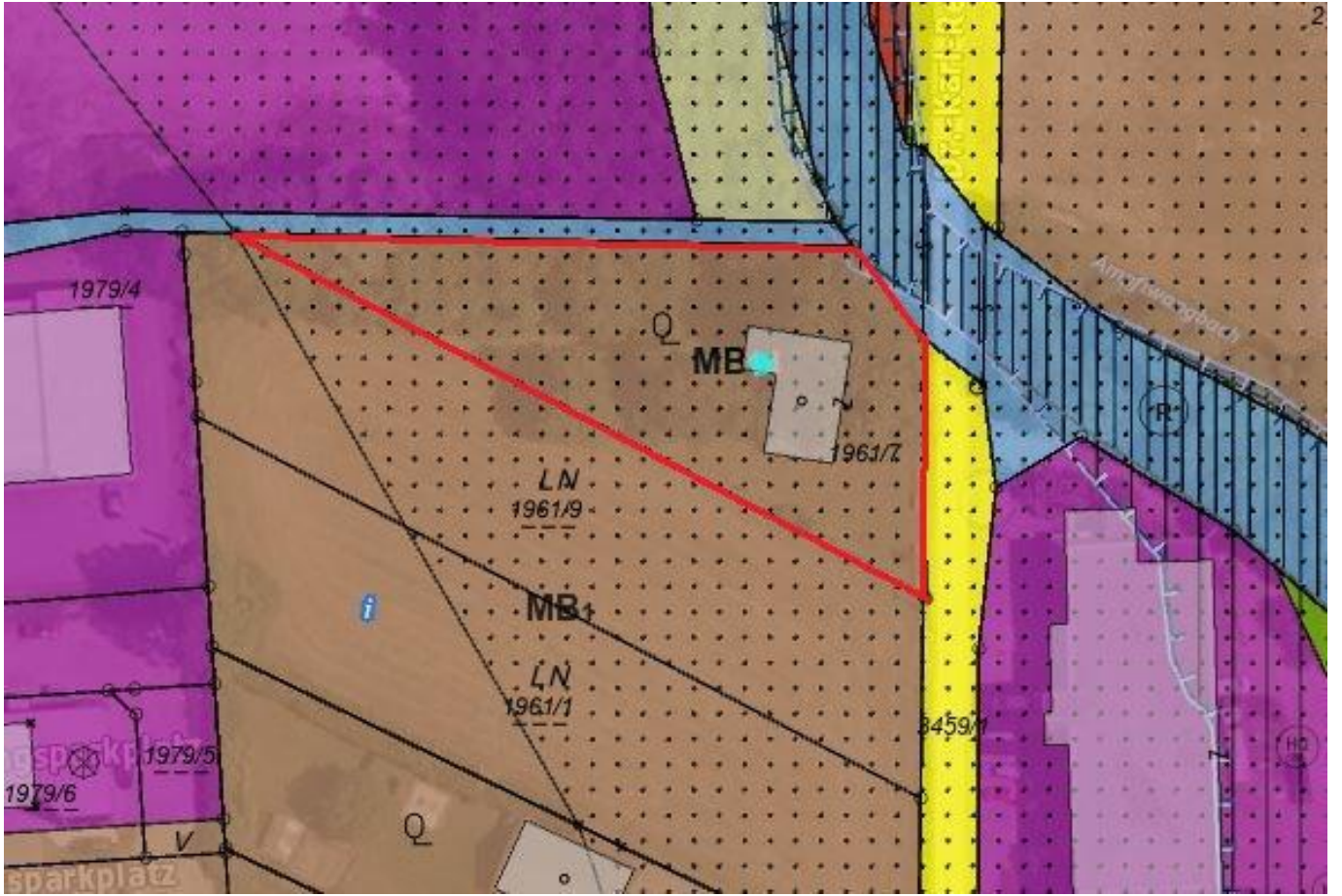




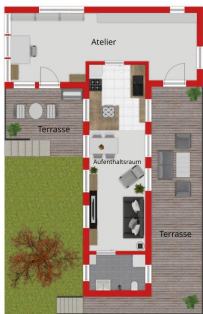








Grundrissplan



RE/MAX

Exemplar, nicht maßstablich

Objektbeschreibung

Atelier in Ampflwang – Umgebauter Wagon auf 1.631 m² Grundstück In 4843 Ampflwang, Dr. Karl-Renner-Strasse 14, eingebettet in eine ruhige und naturnahe Umgebung, befindet sich dieses einzigartige Atelier mit einem besonderen Charme: ein umgebauter Wagon, der seit 2014 kontinuierlich saniert und erweitert wurde. Das großzügige Grundstück umfasst 1.631 m² und ist mit der Widmung MB (Mischbaugebiet) ideal für kreative Entfaltung und Beruf. Der umgebaute Wagon bietet einen gemütlichen Aufenthaltsraum, ausgestattet mit einem Holzofen, der eine wohlige Wärme an kalten Tagen verbreitet. Im Inneren befinden sich außerdem ein Bad mit Dusche und einem WC sowie eine funktionale Küche. Eine komfortable Ess.- und Sitzgarnitur lädt zum Verweilen und Entspannen ein. Für einen ganz besonderen Wohlfühlfaktor sorgen die großzügigen Terrassen sowohl vorne als auch hinten, die viel Platz für Outdoor-Aktivitäten oder die Gestaltung eines schönen Gartens bieten. Das Gebäude ist außerdem mit Kanal- und Wasseranschluss ausgestattet. Der Wagon ist komplett unterkellert, was ihm erheblich mehr Stauraum verleiht. Dieser zusätzliche Raum bietet zahlreiche Möglichkeiten, um Ausrüstung, Vorräte oder andere Gegenstände sicher und ordentlich zu verstauen. Das Atelier selbst ist derzeit ausbaufähig und bietet so viel Potenzial, um es nach den eigenen Vorstellungen weiter zu gestalten – sei es als kreativer Arbeitsraum oder als erweiterte Ausstellungsfläche. Die Kombination aus einem originellen, umzogenen Wagon und dem weitläufigen Grundstück schafft ein ideales Ambiente für Menschen, die das Besondere suchen und eine kreative Nutzungsmöglichkeit schätzen. Die Autobahnauffahrt sowie die Bezirkshauptstadt Vöcklabruck sind ca. 20 Minuten entfernt. Für weitere Details stehe ich Ihnen jederzeit gerne zur Verfügung. Jetzt anrufen und Besichtigungstermin sichern! Alois Mairinger Remax Vöcklabruck Tel.: 0676 520 519 0Angaben gemäß gesetzlichem Erfordernis:

Heizwärm
bedarf: kWh/(m²a)
Klasse HeiC
zwärmebe
darf:
Faktor Ge 0.72
samtenerg
ieeffizienz:
Klasse A
Faktor Ge
samtenerg
ieeffizienz: