

Haus auf Leibrente in Altaussee



Objektnummer: 961/35223

**Eine Immobilie von Real-Service für steirische Sparkassen
Realitätenvermittlungs-Ges.m.b.H.**

Zahlen, Daten, Fakten

Art:	Haus
Land:	Österreich
PLZ/Ort:	8992 Altaussee
Baujahr:	1963
Nutzfläche:	125,00 m ²
Zimmer:	6
WC:	1
Balkone:	1
Terrassen:	1
Stellplätze:	1
Heizwärmebedarf:	F 212,30 kWh / m ² * a
Gesamtenergieeffizienzfaktor:	D 1,88

Ihr Ansprechpartner



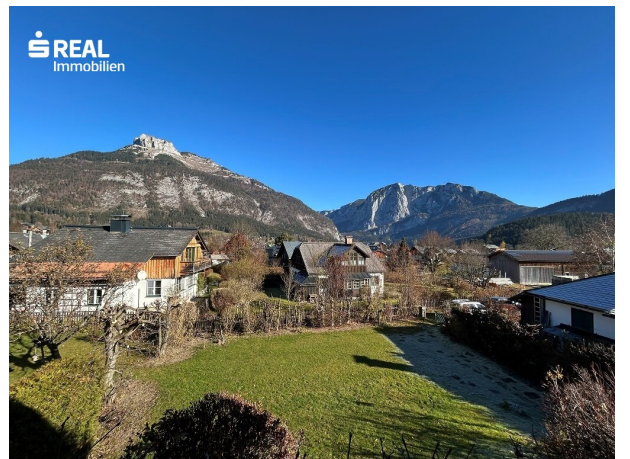
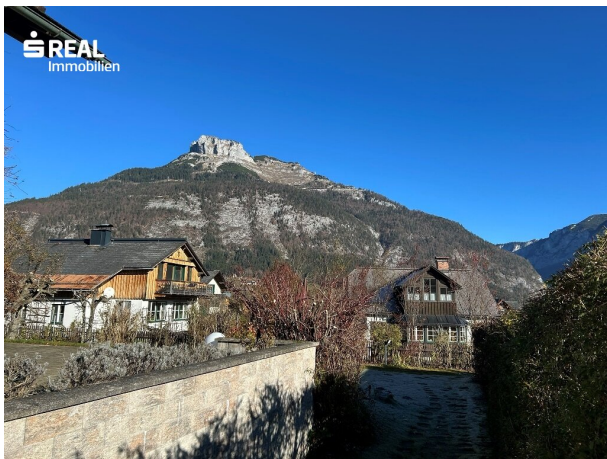
Thomas Mayr

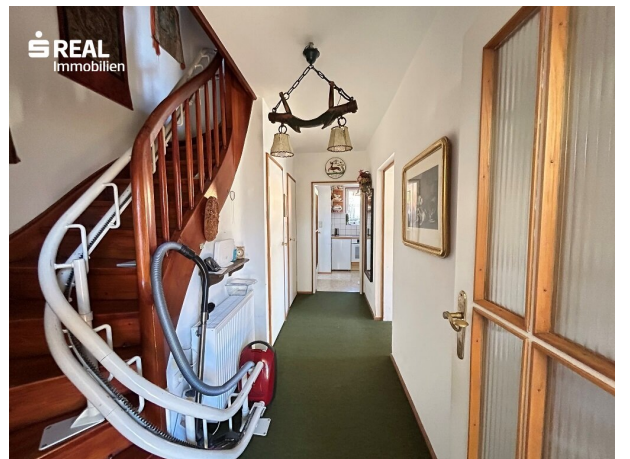
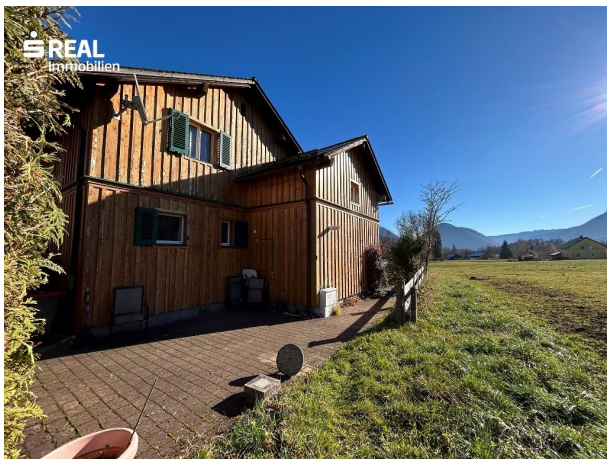
s REAL - Bad Aussee
Bahnhofstraße 95
8990 Bad Aussee

T +43 5 0100 - 26421
H +43 664 8425480

Gerne stehe ich Ihnen für weitere Informationen oder einen Besichtigungstermin zur Verfügung.

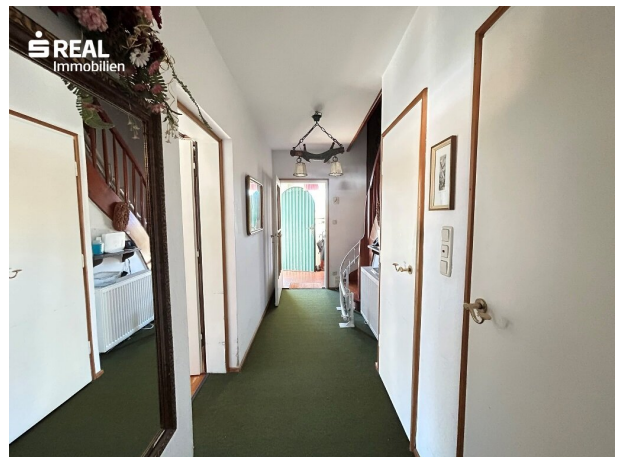


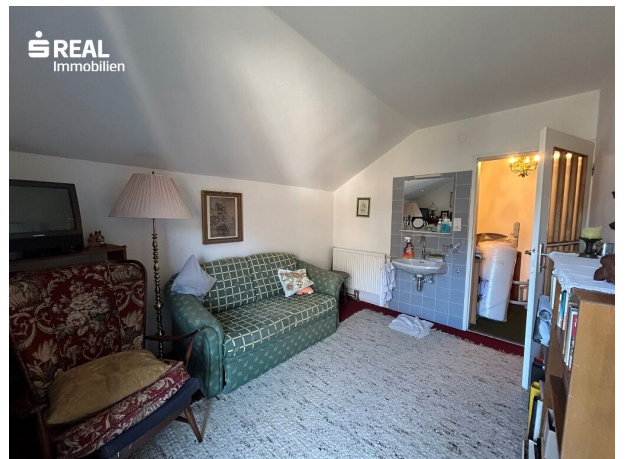














1. Etage (Nord-Ost)

Verbaute Fläche: 67,59 m²

- der Wohnraum: 15,57 "
- EBraum: 5,27 "
- Küche: 5,77 "
- Bad: 3,57 "
- WC: 0,88 "
- Heiz u. Kohle: 3,50 "
- Diele: 5,74 "
- Windfang: 2,10 "
- Garage: 11,27 "
- Abstellraum: 1,88 "

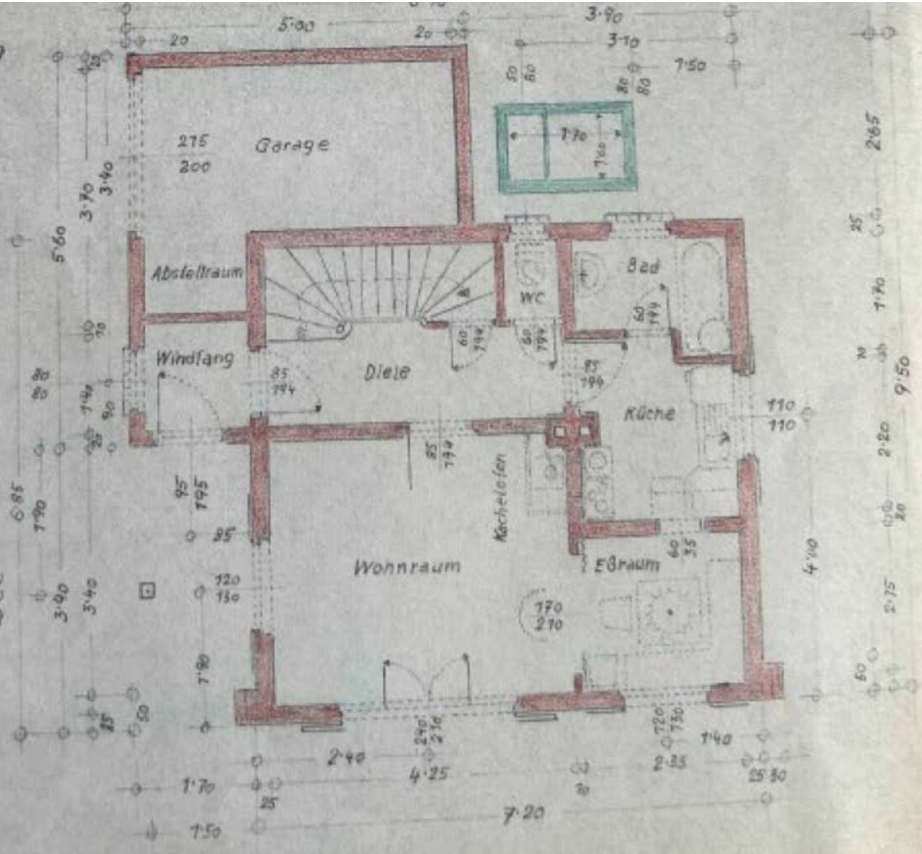
Hohlblocksteine (Hüttenbims)

Mauerstärke: 25 cm

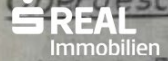
l	50,0 cm	38,0	30,0
b	25,0 "	25,0	25,0
h	22,1 "	22,1	14,4

Mauerstärke: 7 cm

l	50,0 cm
b	7,0 "
h	22,1 "

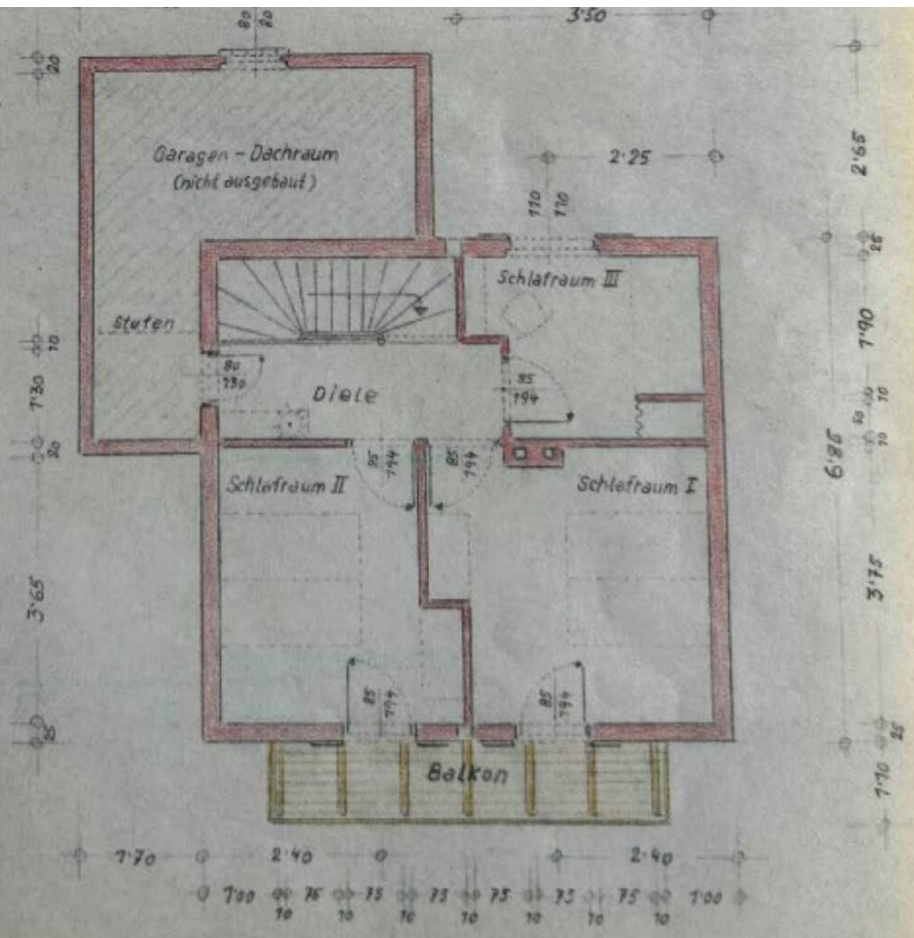


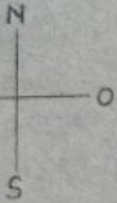
Obergeschoss: (Nord-Ost)



Verbaute Fläche: 49.32 m^2
dar. Schlafräum I: 13.45 m^2
 " II: 11.80 m^2
 " III: 7.26 m^2
Diele: 5.74 m^2

auch: nichtausgebauter
Garagen-Dachraum 18.27 m^2





1134
7

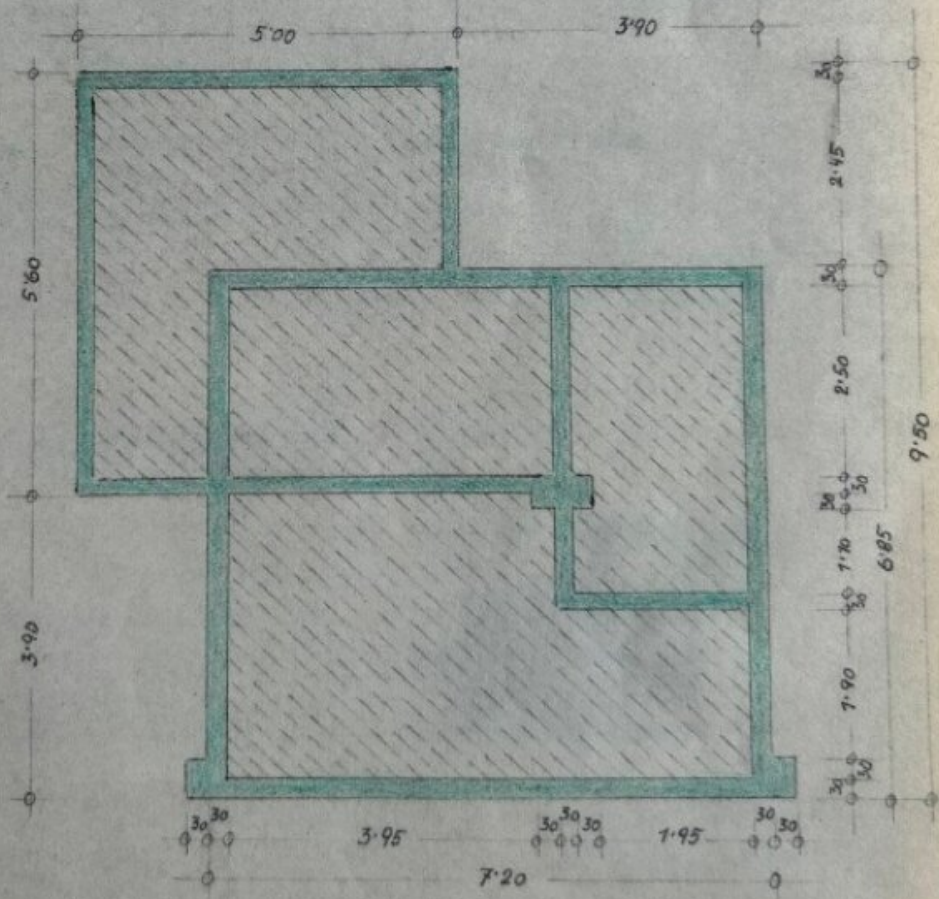
Lageplan: 1:500

570 m²

ment: (Nord-Ost)

ten - Schalungssteina
ärke 30 cm

500 cm
300 "
228 "



Er

Objektbeschreibung

In der wunderschönen Natur-Kulisse von Altaussee befindet sich diese Liegenschaft, umgeben von einer einzigartigen Berglandschaft.

Stellen Sie sich vor, Sie leben dort, wo andere Urlaub machen, in einer der schönsten Regionen Österreichs – mitten im Herzen des Ausseerlandes. Jetzt haben Sie die Chance, diesen Traum Wirklichkeit werden zu lassen. Die Lage begeistert mit ihrer Nähe zum kristallklaren Altausseer See, dem charmanten Ortszentrum und einer Vielzahl von erstklassigen Gastronomiebetrieben. Darüber hinaus sind bekannte Highlights wie das Skigebiet Loser, die Altausseer Salzwelten und das Narzissenbad in Bad Aussee in kürzester Zeit erreichbar. Genießen Sie den Panoramablick auf die imposante Bergwelt und ein Leben in alpiner Idylle.

Die Liegenschaft wurde im Jahr 1963 erbaut und im Jahr 2006 saniert. Insgesamt stehen zwei Etagen zur Verfügung. Im Erdgeschoss sind traditionell die Küche, Wohnzimmer, Esszimmer, Badezimmer, Toilette und Abstellraum vorhanden, im Obergeschoss stehen drei Schlafräume zur Verfügung. Ein gepflegter Außenbereich lädt in der wärmeren Jahreszeit ein, auf dem geschützten Balkon mit großer Markise, und den drei Terrassen im Osten, Süden und Westen, das eindrucksvolle Panorama zu genießen. Rund um die Liegenschaft beeindruckt Sie ein wundervoller Bergblick. Trotz der zentralen Lage, liegt das Anwesen sehr ruhig und verkehrsgeschützt, das es nur über eine Privatstraße (50% Miteigentum) erreichbar ist. Eine kleine Garage ist der Liegenschaft zugehörig.

Der Verkauf soll über eine Leibrente erfolgen. Gewünscht vom Verkäufer ist weiterhin eine alleingige Nutzung und ein Wohnungsgebrauchsrecht der gesamten Liegenschaft bis ans Lebensende. Eine Teilanzahlung des Kaufpreises soll bei Kaufvertragsabschluss erfolgen, die Restzahlung erfolgt aufgeteilt auf 10 Jahre, diese ist über eine Bankgarantie oder Pfandrechtlich sicher zu stellen. **Es besteht Hauptwohnsitzpflicht!**

ACHTUNG!

Aus gegebenen Anlass möchten wir darauf hinweisen, dass alle Informationen, Anfragen und Kontakte NUR und ausschließlich über das Maklerbüro erfolgen! Private Recherchen und Kontaktaufnahmen sind zwecklos und nicht zielführend!

