

## "Bistro/Geschäftslokal in Zwettl"



01-Lokal

**Objektnummer: 1626\_26469**

**Eine Immobilie von RE/MAX Donau-City Immobilien**

## Zahlen, Daten, Fakten

<b>Art:</b>	Einzelhandel - Ladenlokal
<b>Land:</b>	Österreich
<b>PLZ/Ort:</b>	3910 Zwettl-Niederösterreich
<b>Baujahr:</b>	ca. 1900
<b>Nutzfläche:</b>	90,00 m <sup>2</sup>
<b>Verkaufsfläche:</b>	90,00 m <sup>2</sup>
<b>WC:</b>	2
<b>Gesamtmiete</b>	900,00 €
<b>Kaltmiete (netto)</b>	750,00 €
<b>Kaltmiete</b>	750,00 €

## Ihr Ansprechpartner

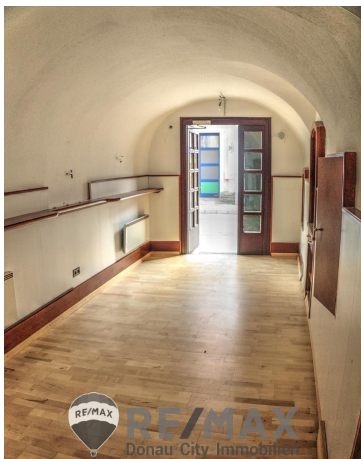


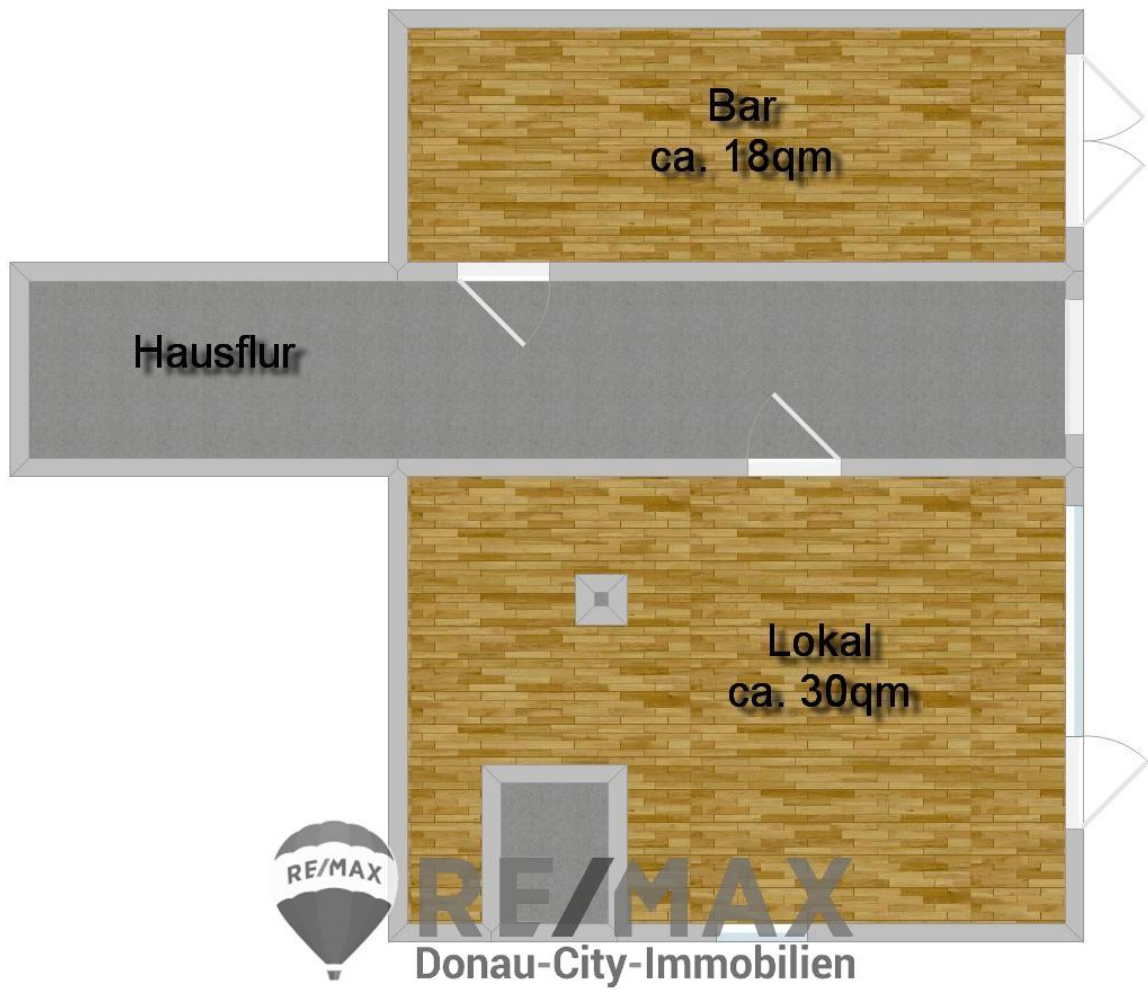
### **Herbert Windisch**

RE/MAX Wien-Donaustadt  
Wagramer Straße 126  
1220 Wien

H +43 664 750 25 877  
F +43 1/2644185

Gerne stehe ich Ihnen für weitere Informationen oder einen Besichtigungstermin zur Verfügung.





## Objektbeschreibung

**"Bistro/Geschäftslokal in Zwettl"** Dieses kleine aber nette Gassenlokal in zentraler Lage in Zwettl kann ab sofort gemietet werden. Es besteht aus zwei separaten Flächen mit ca. 30m<sup>2</sup> und ca. 18m<sup>2</sup> die sowohl von der Straße aus als auch über den Hausflur betreten werden können. Der größere Teil wurde vor einiger Zeit noch als Bistro genutzt und der kleinere als daran angeschlossene Bar. Zur Nutzfläche zählen weiters eine entsprechende Toilettenanlage mit ca. 25m<sup>2</sup> Fläche und Lagerräumlichkeiten im Obergeschoß des Hauses. Das Lokal kann sowohl wieder gastronomisch als auch als einfache Verkaufsfläche genutzt werden. Die Betriebskosten werden verbrauchsabhängig gegenverrechnet, diese betragen zuletzt etwa 50,- € pro Monat. Investablöse gibt es hier keine da keinerlei Inventar oder Geräte übernommen werden müssen. **Miete inkl. USt.: € 900,--** Der Vermittler ist als Doppelmakler tätig! Angaben

gemäß ges  
etzlichem  
Erfordernis  
:  
Mi € 75 zz  
et 0 gl  
e 20  
%  
U  
St.

U € 15  
m 0  
sa  
tz  
st  
eu  
er

-----  
-----  
-----  
-----  
-----

G € 90  
es 0  
a  
mt  
be  
tra  
g

-----  
-----

-----  
-----

-----

KI D

as

se

H

ei

zw

är

m

eb

ed

arf

: