

4-Zimmer-Wohnung im 20. Gemeindebezirk!



Objektnummer: 65536

Eine Immobilie von EHL Immobilien GmbH

Zahlen, Daten, Fakten

Adresse	Hartlgasse
Art:	Wohnung
Land:	Österreich
PLZ/Ort:	1200 Wien
Baujahr:	1986
Zustand:	Gepflegt
Möbliert:	Voll
Alter:	Neubau
Wohnfläche:	95,00 m ²
Zimmer:	4
Bäder:	1
WC:	2
Heizwärmebedarf:	C 54,20 kWh / m ² * a
Gesamtenergieeffizienzfaktor:	C 1,14
Kaufpreis:	459.000,00 €
Betriebskosten:	422,00 €
Provisionsangabe:	

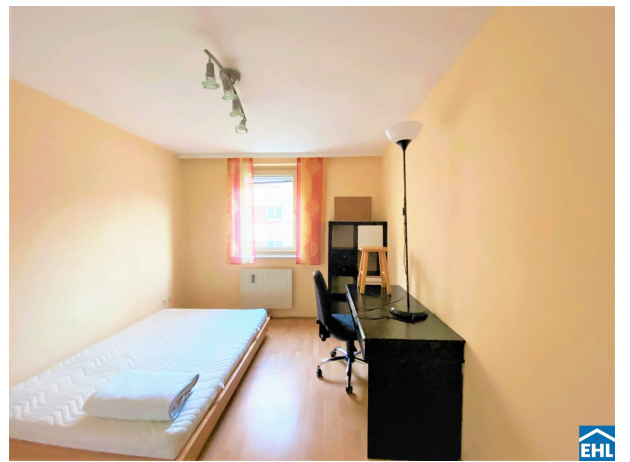
3% des Kaufpreises zzgl. 20% USt.

Ihr Ansprechpartner



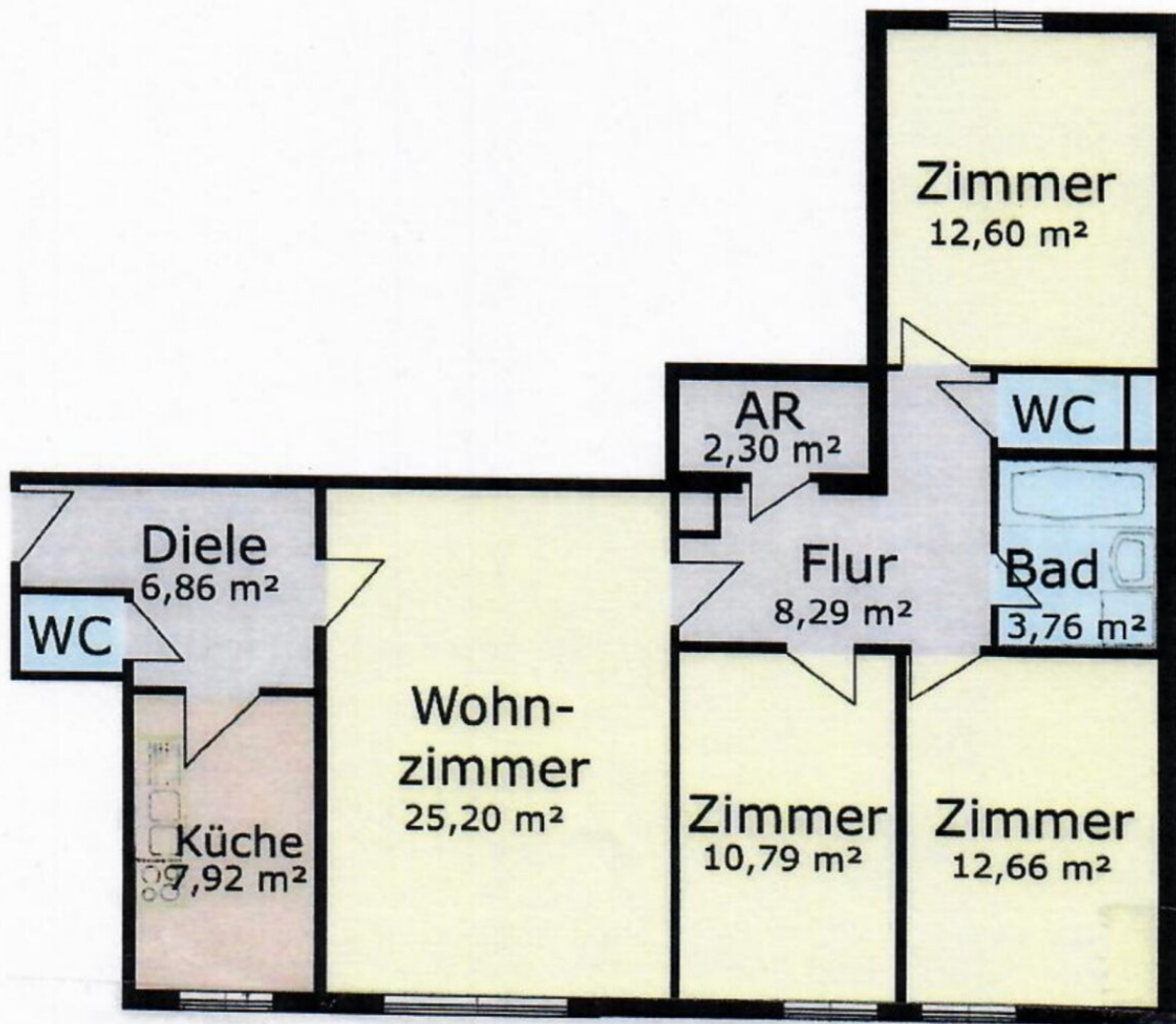
DI Birgita EHRENBURGER

EHL Wohnen GmbH
Prinz-Eugen-Straße 8-10
1040 Wien









Objektbeschreibung

Willkommen in Ihrer 4-Zimmer-Wohnung im 20. Wiener Gemeindebezirk! Das Wohngebäude Hartlgasse 26 bietet Ihnen ein komfortables Wohnen in einer erstklassigen Lage. Mit der U-Bahn-Linie U6 sind Sie optimal an das öffentliche Verkehrsnetz angebunden. Auch zu Fuß erreichen Sie in kürzester Zeit eine Vielzahl von Nahversorgern, Restaurants und Cafés.

Diese charmante 95m² große Wohnung befindet sich im 3. Liftstock und besticht durch ihre Helligkeit sowie die südöstliche Ausrichtung des Wohnraums. Sie verfügt über eine separate, vollausgestattete Küche, drei getrennt begehbbare Schlafzimmer, ein Badezimmer mit Wanne und Waschmaschine, ein separates WC sowie einen geräumigen Vorraum. Derzeit ist die Wohnung vollmöbliert, wird jedoch auf Wunsch auch teil- oder unmöbliert verkauft.

Ausstattung:

- Vollausgestattete Einbauküche
- Badezimmer mit Wanne
- Fahrradabstellraum
- Waschküche
- Vollmöbliert
- Lift

Die Lage und Infrastruktur sind einfach unschlagbar. Die U-Bahn-Station "Jägerstraße" der U6 ist nur wenige Schritte entfernt. Zusätzlich stehen Ihnen die Straßenbahnlinie 31 sowie die Buslinien 5A, 5B, 58B und N31 zur Verfügung, um die Stadt bequem zu erkunden.

Lage und Infrastruktur

- U-Bahn: U6 Station „Jägerstraße“
- Straßenbahnlinie: 31
- Buslinie: 5A, 5B, 58B, N31

Kontaktieren Sie uns noch heute, um einen Besichtigungstermin zu vereinbaren!

Wir weisen darauf hin, dass zwischen dem Vermittler und dem zu vermittelnden Dritten ein familiäres oder wirtschaftliches Naheverhältnis besteht.

Infrastruktur / Entfernungen

Gesundheit

Arzt <500m

Apotheke <250m

Klinik <750m

Krankenhaus <1.000m

Kinder & Schulen

Schule <500m

Kindergarten <500m

Universität <750m

Höhere Schule <750m

Nahversorgung

Supermarkt <250m

Bäckerei <500m

Einkaufszentrum <750m

Sonstige

Geldautomat <500m

Bank <500m

Post <500m

Polizei <500m

Verkehr

Bus <250m

U-Bahn <500m

Straßenbahn <250m

Bahnhof <500m

Autobahnanschluss <1.250m

Angaben Entfernung Luftlinie / Quelle: OpenStreetMap