

Traumhafte Penthouse-Wohnung mit Terrasse und Balkon in LKH-Nähe!



Terrasse

Objektnummer: 0005003880

Eine Immobilie von Raiffeisen Steiermark

Zahlen, Daten, Fakten

| | |
|--------------------------------------|---|
| Art: | Wohnung |
| Land: | Österreich |
| PLZ/Ort: | 8010 Graz |
| Baujahr: | 2020 |
| Wohnfläche: | 65,16 m ² |
| Zimmer: | 3 |
| Bäder: | 1 |
| WC: | 1 |
| Balkone: | 1 |
| Terrassen: | 1 |
| Heizwärmebedarf: | C 53,00 kWh / m ² * a |
| Gesamtenergieeffizienzfaktor: | A 0,84 |
| Kaufpreis: | 299.000,00 € |
| Betriebskosten: | 182,59 € |
| Heizkosten: | 90,55 € |
| Provisionsangabe: | |

3% des Kaufpreises plus 20% USt.

Ihr Ansprechpartner



Sandra Kielhauser

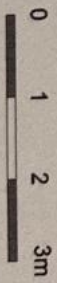
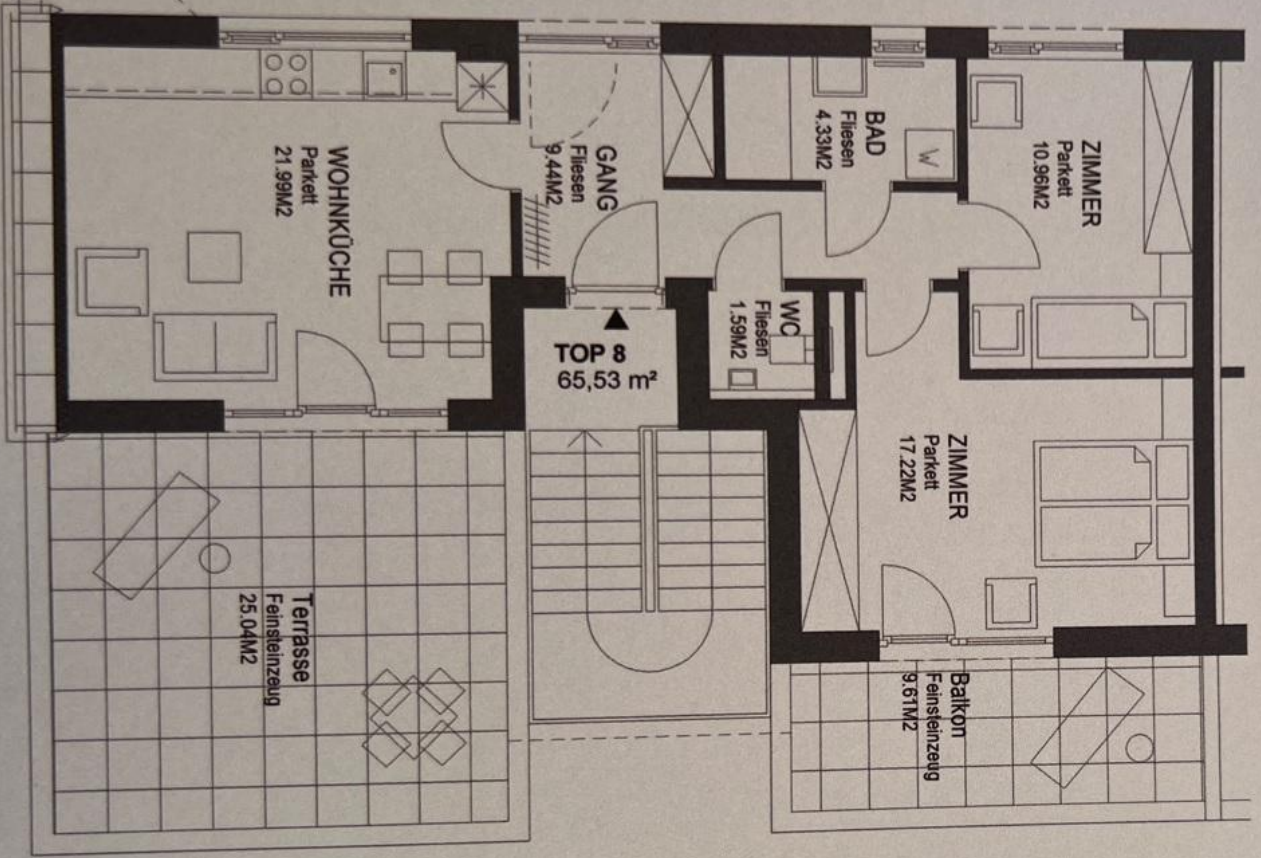
Raiffeisen-Immobilien Steiermark GmbH
Radetzkystraße 15
8010 Graz











Objektbeschreibung

STILVOLL ? MODERN ? EINLADEND

?

Erst 2020 fertig gestellt, erfüllt diese außergewöhnliche 3- Zimmer-Terrassen-Wohnung in einem charmanten, sich durch seine diskrete, zeitlose und moderne Architektur auszeichnenden Wohnobjektes, höchste Wohnansprüche.

Direkt an der Stiftingtalstraße situiert und nur wenige Fahr-/Gehminuten von sämtlichen notwendigen Infrastruktureinrichtungen entfernt, bietet diese beschauliche wie einladende Wohnanlage mit insgesamt nur wenigen Wohneinheiten eine wirklich vielversprechende Gelegenheit zur Erfüllung Ihrer Wohnwünsche.

Die im 2. Stock (von insgesamt 2) situierte 3-Zimmer-Penthouse-Wohnung zeichnet sich vor allem durch ihre funktionelle und ausnehmend großzügige Grundrissgestaltung, die sonnenbegünstigte Südausrichtung, die weitläufige Terrasse (beinahe 25 m²), sowie einen zusätzlichen Balkon (ca. 9 m²) und eine insgesamt sehr beeindruckende Wohnatmosphäre, aus.

Besonders Interessenten mit gehobenen Platzansprüchen und hohen Qualitätsanforderungen werden die Verbindung von wertbeständiger Bauqualität mit durchdachten Grundrisslösungen und einer exzellenten Ausstattung zu schätzen wissen.

Ein Tiefgaragenabstellplatz kann um EUR 25.000,00 erworben werden. Ein geräumiges Kellerabteil (ca. 6 m²) runden dieses sehr attraktive Angebot schließlich ab.