

Traumhaftes Grundstück in Himberg - 1038m²!



Objektnummer: 53498

**Eine Immobilie von Real Immo Wien Immobilien treuhand - Inh.
Gerald Frank**

Zahlen, Daten, Fakten

Art:	Grundstück
Land:	Österreich
PLZ/Ort:	2325 Himberg
Kaufpreis:	980.000,00 €
Betriebskosten:	220,00 €
Provisionsangabe:	

3% des Kaufpreises zzgl. 20% USt.

Ihr Ansprechpartner

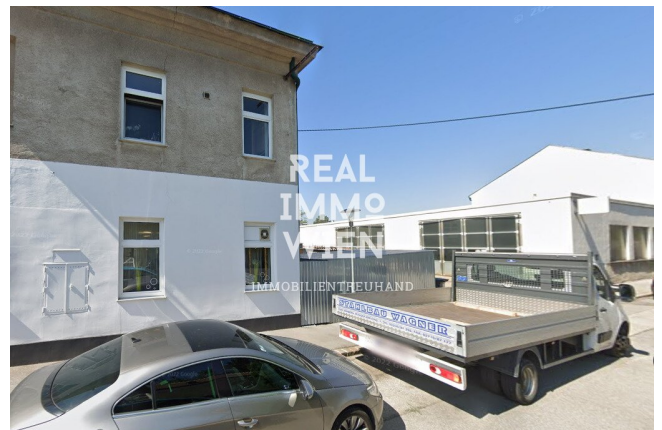
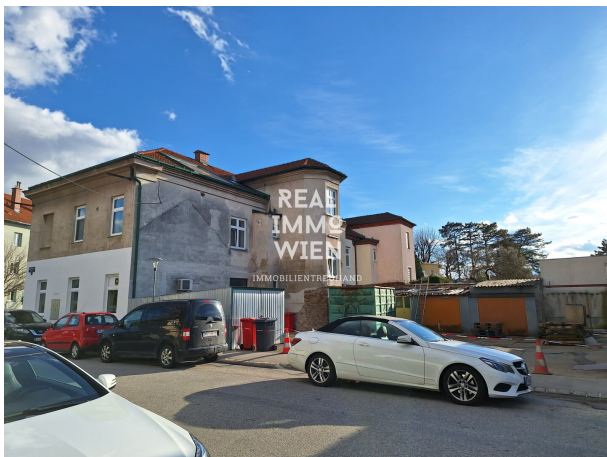


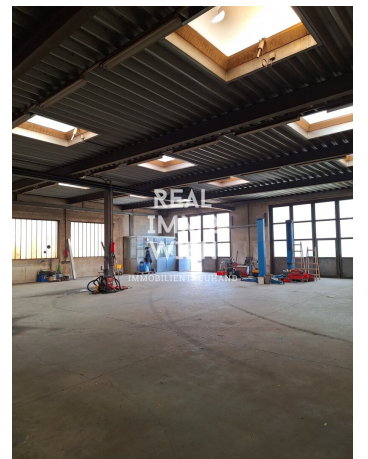
Mahyar Bozorg

Real Immo Wien Immobilientreuhand - Inh. Gerald Frank
Rabensteig 1/13
1010 Wien

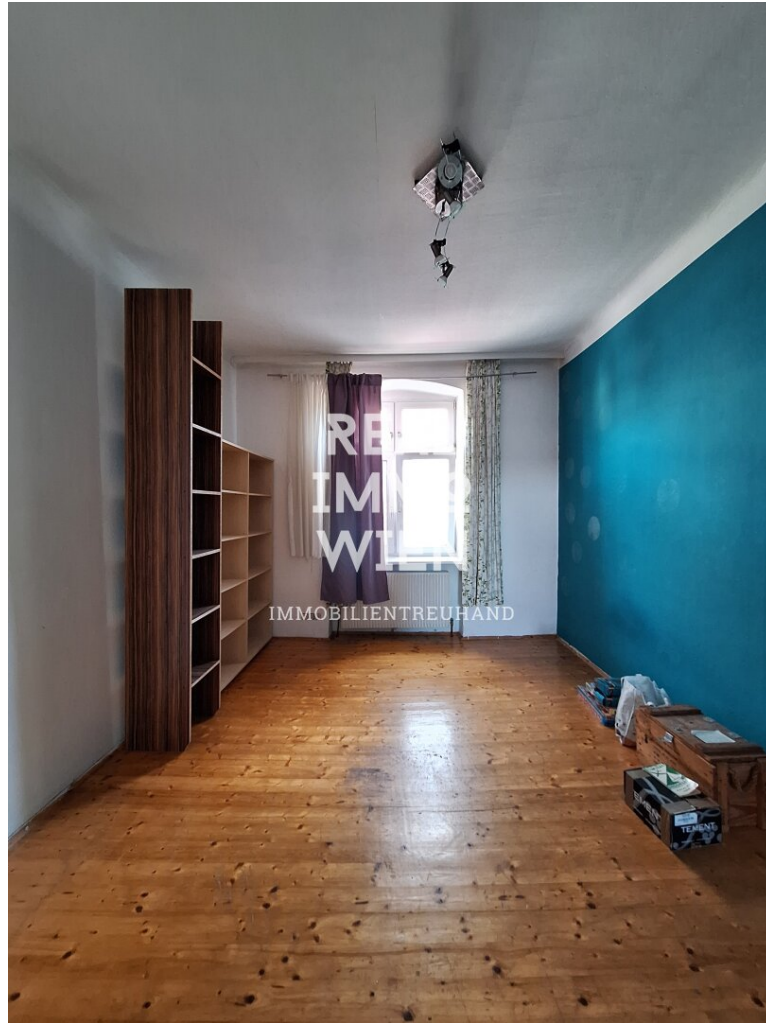
T +43 1 512 04 88
H +436609318619

Gerne stehe ich Ihnen für weitere Informationen oder einen Besichtigungstermin zur Verfügung.









Objektbeschreibung

Dieses Grundstück von ca. 1038m² - in bester Himberger Lage im Zentrum - bietet Ihnen die perfekte Gelegenheit, Ihre Traumimmobilie zu verwirklichen!

Das Zinshaus ist derzeit **bestandfrei!**

Derzeit besteht das Grundstück aus:

- Einem Zinshaus mit ca. 380m² Nutzfläche aufgeteilt auf 5 Einheiten und einem Geschäftslokal im EG
- Eine Gewerbehalle mit ca. 400m² und einer Betriebsanlagenbewilligung
- Einer Hoffläche mit ca. 300m²

Eine Umwidmung ist möglich! (Bescheid vorhanden)

In unmittelbarer Nähe des Grundstücks befinden sich alle wichtigen Einrichtungen des täglichen Bedarfs. Eine Apotheke, ein Kindergarten, eine Schule, ein Supermarkt und eine Bäckerei sind bequem zu Fuß erreichbar. Dadurch ist eine optimale Versorgung der ganzen Familie gewährleistet.

Das Highlight dieses Grundstücks ist jedoch die idyllische Umgebung. Himberg ist eine ruhige und familienfreundliche Gemeinde, die durch ihre grünen Landschaften und ihre Nähe zur Natur besticht. Hier können Sie dem stressigen Alltag entfliehen und die Ruhe genießen. Die umliegende Landschaft bietet außerdem zahlreiche Möglichkeiten für Aktivitäten im Freien, wie zum Beispiel Wandern, Radfahren oder Spaziergänge.

Vereinbaren Sie noch heute einen Besichtigungstermin und lassen Sie sich von diesem einzigartigen Grundstück begeistern. Wir freuen uns auf Ihre Kontaktaufnahme!

Unsere Webseite <https://www.realimmo.wien/>

Infrastruktur / Entfernungen

Gesundheit

Arzt <4.000m
Apotheke <500m
Klinik <7.500m

Kinder & Schulen

Kindergarten <500m
Schule <500m
Universität <9.500m

Nahversorgung

Supermarkt <500m
Bäckerei <500m
Einkaufszentrum <1.500m

Sonstige

Bank <500m
Geldautomat <500m
Post <500m
Polizei <500m

Verkehr

Bus <500m
Straßenbahn <7.000m
Autobahnanschluss <3.500m
U-Bahn <7.000m
Bahnhof <1.000m
Flughafen <9.500m

Angaben Entfernung Luftlinie / Quelle: OpenStreetMap