

360 TOUR // KLASSISCHE ALTBAUEIGENTUMSWOHNUNG



IMG_8961

Objektnummer: 5_18282

Eine Immobilie von KALANDRA Immobilien

Zahlen, Daten, Fakten

Art:	Wohnung - Etage
Land:	Österreich
PLZ/Ort:	1160 Wien
Baujahr:	1900
Zustand:	Gepflegt
Wohnfläche:	40,76 m ²
Zimmer:	2
Bäder:	1
WC:	1
Kaufpreis:	200.000,00 €
Provisionsangabe:	

3.00 %

Ihr Ansprechpartner



Mag. Robin Kalandra

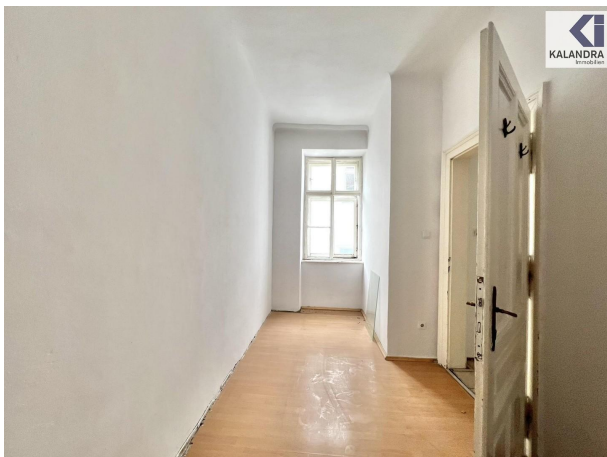
KALANDRA Immobilien
Franz-Josefs-Kai 33/ 6
1010 Wien

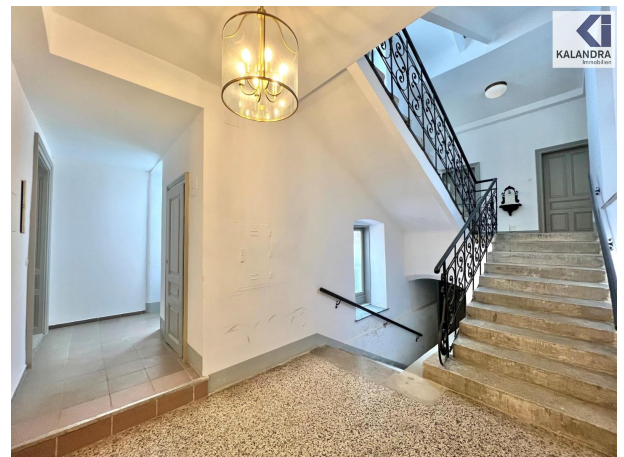
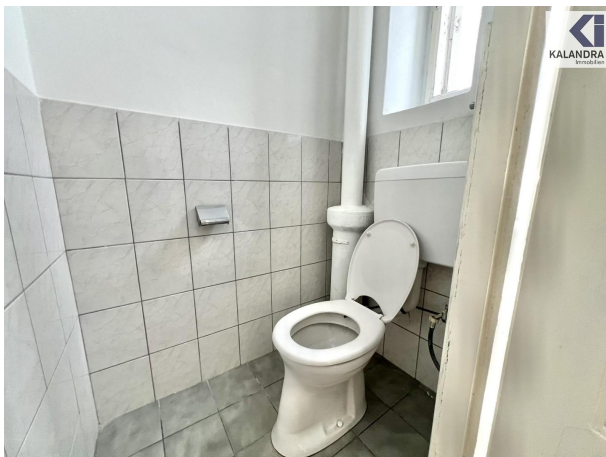
T +43-1/533-32-69 1533326913

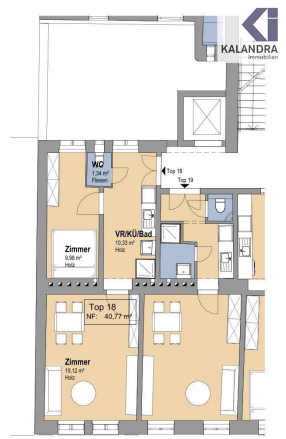
H +43-69911804004

F +43-1-533-32-69-20

Gerne stehe ich Ihnen für weitere Informationen oder einen Besichtigungstermin zur







Objektbeschreibung

KLASSISCHE ALTBAUWOHNUNG In einem klassischem gepflegten Stilaltbau nahe dem Kongresspark mit insgesamt 20 Eigentumswohnungen wird diese adaptierungsbedürftige Altbauwohnung mit folgender Raumaufteilung angeboten: **3.StockTop 18 Raumaufteilung:** VR, Kü., Du. 10,33 m² WC, 1,32 m² Zimmer 9,99 m² Zimmer 19,12 m² Gesamtnutzfläche: 40,76m² **Ausstattung:** Die Wohnung war längere Zeit vermietet und ist adaptierungsbedürftig: - in den Wohnräumen klassischer Eichen-Parkettboden - Sanitärräume weiß verflies - Telekabel- & Internetanschluß, Telefon- & Satellitenverkabelung - Gas-Etagenheizung 360° **Tour:** <https://360.kalandra.at/view/fullscreen/id/VZTGC> **Verfügbare Einheiten:** Hochparterre **Top 3 Raumaufteilung:** VR 8,59m² Zimmer 10,15m² Zimmer 18,14m² Zimmer 18,90m² Bad3,61m² Küche 5,39m² WC 1,11m² Gesamtnutzfläche: 60,52,m² & 25,28m² Garten Kaufpreis: 330.000,- Euro **Top 4 Raumaufteilung:** VR 3,28m² Zimmer 7,22m² Zimmer 9,05m² Zimmer 10,80m² Zimmer 19,55m² AR 1,18m² Bad 5,54m² Gang 1,79m² Gang 4,07m² Küche 9,60m² Gesamtnutzfläche: 72,,08m² & 31,96m² Garten Kaufpreis: 360.000,- Euro **Top 5 Raumaufteilung:** VR, Kü., Dusche 7,96m² Zimmer 20,65m² VR, Kü., Dusche 11,23m² Zimmer11,25m² & Ausgang in den 53,68m² Garten Gesamtnutzfläche:56,99 m² & 53,68m² Garten Kaufpreis: 350.000,- Euro **Top 6 Raumaufteilung:** VR 3,15m², Zimmer 7,98m² Bad 3,16m², Küche 7,82m² VR2,68m² Zimmer 16,71m² AR 3,71m², Bad 2,29m² Küche 5,40m² Gesamtnutzfläche: 54,66m² & 50,15m² Garten Kaufpreis: 350.000,- Euro **1.Stock Top 7 Raumaufteilung:** VR 3,45 m² WC 1,19 m² Zimmer 7,24 m² Zimmer 18,70 m² Bad 3,00 m² Küche 10,37 m² Gesamtnutzfläche: 43,95m² Kaufpreis: 220.000,- Euro **Top 8 Raumaufteilung:** VR 3,45 m² WC 1,19 m² Zimmer 7,24 m² Zimmer 18,70 m² Bad 3,00 m² Küche 10,37 m² Gesamtnutzfläche: 49,71m² Kaufpreis: 250.000,- Euro **Top 9 Raumaufteilung:** VR 6,73 m² WC 1,21 m² Zimmer 10,97 m² Zimmer 18,46 m² Zimmer 19,71 m²Bad 7,12 m² Küche 10,09 m² Gesamtnutzfläche: 74,29m² Kaufpreis: 370.000,- Euro **Top 10 Raumaufteilung:** VR 2,78 m² Zimmer 20,24 m² Bad 2,36 m² Küche 5,26 m² VR 10,96 m² Zimmer 11,24 m² Gesamtnutzfläche: 55,33m² Kaufpreis: 270.000,- Euro **Top 11 Raumaufteilung:** VR 8,04 m² WC 1,18 m² Zimmer 8,77 m² Zimmer 8,82 m² Zimmer 20,65 m² Bad 2,73 m² Küche 7,88 m² Gesamtnutzfläche: 58,32m² Kaufpreis: 300.000,- Euro **2.Stock: Top 12 Raumaufteilung:** VR 8,04 m² WC 1,18 m² Zimmer 8,77 m² Zimmer 8,82 m² Zimmer 20,65 m² Bad 2,73 m² Küche 7,88 m² Gesamtnutzfläche: 40,30m² Kaufpreis: 200.000,- Euro **Top 13 Raumaufteilung:** VR 5,56 m² Zimmer 11,00 m² Zimmer 20,31 m² Bad 4,24 m² Küche 9,52 m² Gesamtnutzfläche: 50,63m² Kaufpreis: 250.000,- Euro **Top 14 Raumaufteilung:** VR 5,56 m² Zimmer 11,00 m² Zimmer 20,31 m² Bad 4,24 m² Küche 9,52 m² Gesamtnutzfläche: 30,06m² Kaufpreis: 150.000,- Euro **Top 15 Raumaufteilung:** VR 3,62 m² Zimmer 7,38 m² Zimmer 18,89 m² Bad 3,43 m² Küche 6,48 m² Gesamtnutzfläche: 39,80m² Kaufpreis: 200.000,- Euro **Top 16 Raumaufteilung:** VR, Kü. 6,12 m² Zimmer 20,99 m² AR 5,51 m² Bad 2,19 m² Gesamtnutzfläche: 36,491m² Kaufpreis: 180.000,- Euro **Top 17 Raumaufteilung:** VR, Kü. 11,60 m² Zimmer 7,88 m² Zimmer 23,82 m² Bad 3,57 m² VR, Kü. 7,88 m² Zimmer 21,27 m² Gesamtnutzfläche: 83,97m² Kaufpreis: 400.000,- Euro **3.Stock: Top 18 Raumaufteilung:** VR, Kü., Du. 10,33 m² WC, 1,32 m² Zimmer 9,99 m²



**Zimmer 19,12 m² Gesamtnutzfläche: 40,76m² Kaufpreis: 200.000,- Euro Top 19
Raumaufteilung: VR, Kü. 5,73 m² WC 1,11 m² Zimmer 20,01 m² Bad 2,62 m²
Gesamtnutzfläche: 29,47m² Kaufpreis: 150.000,- Euro Top 20 Raumaufteilung: VR, Kü.
15,73 m² WC 1,27 m² Zimmer 11,03 m² Zimmer 20,30 m² Bad 2,33 m² Gesamtnutzfläche:
50,66m² Kaufpreis: 250.000,- Euro Top 21 Raumaufteilung: VR 4,05 m² Zimmer 7,42 m²
Zimmer 19,01 m² Bad 3,50 m² Küche 6,05 m² Gesamtnutzfläche: 40,03m² Kaufpreis:
200.000,- Euro Top 22 Raumaufteilung: VR 4,80 m² WC 1,16 m² Zimmer 8,88 m² Zimmer
11,35 m² Zimmer 21,10 m² Bad 2,73 m² Gang 2,81 m² Küche 4,83 m² Gesamtnutzfläche:
59,34m² Kaufpreis: 300.000,- Euro Top 23 Raumaufteilung: VR 10,14 m² WC 1,19 m²
Zimmer 7,61 m² Zimmer 7,84 m² Zimmer 21,07 m² Bad 3,58 m² Küche 7,46 m²
Gesamtnutzfläche: 59,73m² Kaufpreis: 300.000,- Euro**





Österreichs beste Makler/innen

Qualität – Sicherheit – Kompetenz