

"Neubau-Gartenwohnung in U-Bahn Nähe!"



1

Objektnummer: 1626_26460

Eine Immobilie von RE/MAX Donau-City Immobilien

Zahlen, Daten, Fakten

Art:	Wohnung - Etage
Land:	Österreich
PLZ/Ort:	1230 Wien
Baujahr:	ca. 2024
Zustand:	Erstbezug
Wohnfläche:	47,00 m ²
Zimmer:	2
Bäder:	1
WC:	1
Terrassen:	1
Garten:	33,00 m ²
Heizwärmebedarf:	B 38,00 kWh / m ² * a
Gesamtmiete	990,64 €
Kaltmiete (netto)	852,00 €
Kaltmiete	990,64 €

Ihr Ansprechpartner

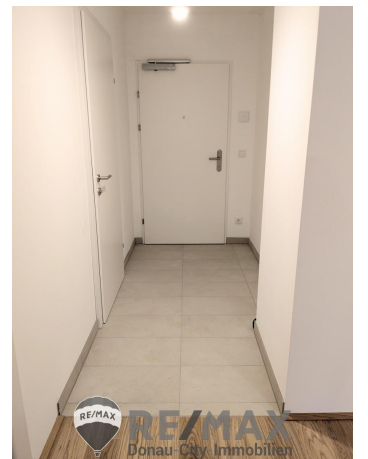


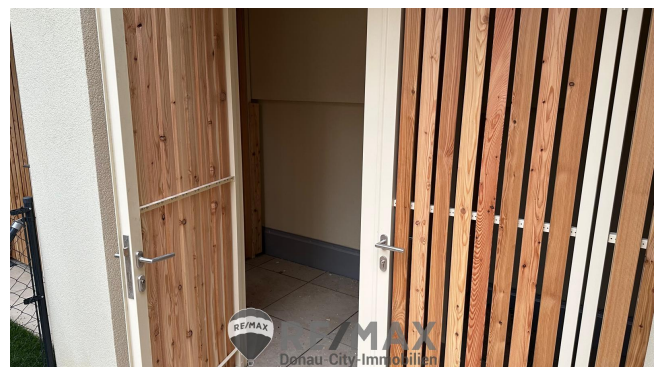
Rudolf Ley

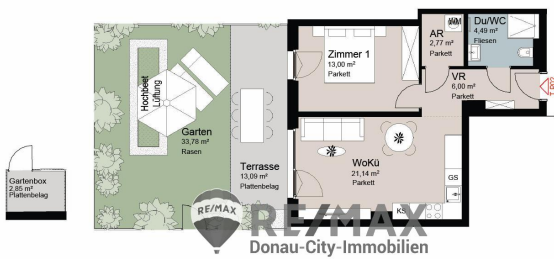
RE/MAX Mödling
Triesterstraße 32
2334 Vösendorf

H +43 664 242 11 52
F +43 1 699 11 12 - 13

Gerne stehe ich Ihnen für weitere Informationen oder einen Besichtigungstermin zur Verfügung.







Objektbeschreibung

5 Gehminuten zur U6-Station Perfektastraße! Neubau Gartenwohnung im ruhigen Innenhof – Erstbezug mit exklusiver Ausstattung! Diese moderne Gartenwohnung in einem Neubau in Wien Liesing vereint stilvolles Wohnen mit Naturnähe. Der Erstbezug bietet eine durchdachte Raumaufteilung und hochwertige Ausstattung für höchsten Wohnkomfort. **Highlights der Wohnung: Wohnfläche:** Großzügige Raumgestaltung mit Vorzimmer, Abstellraum, Schlafzimmer, Badezimmer mit bodenebener Dusche und WC, sowie ein offenes Wohnzimmer. **Outdoor-Fläche:** 13 m² Terrasse und ein 33 m² großer Garten mit Hochbeet – perfekt geeignet für Ihren Gemüseanbau. **Moderne Ausstattung:** Parkettböden, Fußbodenheizung, elektrische Außenbeschattung, hochwertige Fenster und Fenstertüren. Gartenbox für Ihre Gartengeräte und ein eigenes Kellerabteil für zusätzlichen Stauraum. Fahrradabstellplatz Miete inkl. MwSt. € 852,- Betriebskosten inkl. MwSt. € 138,64

Gesamtmiete inklusive Betriebskosten: € 990,64 Kautions € 3.000,- Es wird auf die einseitige Vertretung des Vermieters hingewiesen – eine Doppelmakler-Tätigkeit ist ausgeschlossen.

Angabe
gemäß
gesetzlichem
Erfordernis:

