

**Helles Schlüsselfertiges Reihenmittelhaus mit Eigengarten
inmitten vom Herzen Bärnbach Miete und Kaufoption
möglich**



Terrasse Ostseite - Sonnenaufgang

Objektnummer: 1663_1737

Eine Immobilie von RE/MAX White-Horse in Voitsberg

Zahlen, Daten, Fakten

Adresse	Piberstraße 31
Art:	Haus - Reihenmittelhaus
Land:	Österreich
PLZ/Ort:	8572 Bärnbach
Baujahr:	2023
Zustand:	Erstbezug
Alter:	Neubau
Wohnfläche:	91,11 m ²
Nutzfläche:	91,11 m ²
Zimmer:	3
Bäder:	1
WC:	2
Terrassen:	1
Stellplätze:	1
Heizwärmebedarf:	B 31,30 kWh / m ² * a
Gesamtenergieeffizienzfaktor:	A+ 0,64
Gesamtmiete	1.172,32 €
Kaltmiete (netto)	1.052,32 €
Kaltmiete	1.087,32 €

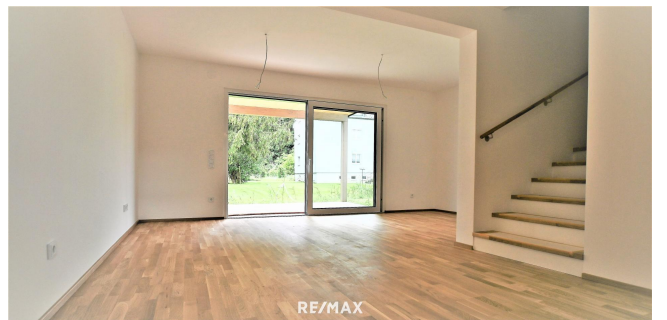
Ihr Ansprechpartner



Johann Harkam

RE/MAX White-Horse in Voitsberg
Conrad von Hötzen Dorfstraße 16
8570 Voitsberg

T +43/3142/28020 28020
H +43 676/7149450











RE/MAX

Objektbeschreibung

Helles Reihenmittelhaus mit Eigengarten nur 30 Minuten von Graz entfernt -BELAGSFERTIG; PROVISIONSFREI BARRIEREFREIE AUSFÜHRUNG IST MÖGLICH! Hohe Lebensqualität im leistbaren Eigenheim für Jung und Alt. Mittelreihenhaus mit Eigengarten und großer Terrasse in Bärnbach. Dieses helle Reihenmittelhaus bringt die Ansprüche des modernen Lebens unter ein Dach. Die Raumaufteilung ist perfekt für Groß und Klein. Das helle Wohnzimmer, das Elternschlafzimmer mit einem Ankleidebereich, die beiden Kinderzimmer und einem großen Familienbad. Es besteht auch die Möglichkeit zum MIETKAUF des Reihenhauses zum schon heute festgelegten Fixpreis, was bedeutet, dass Sie sich nach 10 Jahren entscheiden können das Haus zu kaufen, oder auch weiterhin in der Miete zu verbleiben. Hier haben Sie die Möglichkeit, sich Ihren Traum vom Eigenheim auf Basis einer klar definierten Mietkaufoption zu erfüllen. Beide Varianten, Miete und Mietkauf werden PROVISIONSFREI FÜR DEN KÄUFER angeboten! Miete: (alle Angabe in Beträgen per Monat) Kaltmiete netto exkl. Ust.: € 956,66,- Kaltmiete brutto inkl. Ust.: € 1.052,32,- Heizkosten brutto inkl. Ust.: €85,- Betriebskosten brutto inkl. Ust.: €120,- Miete gesamt brutto inkl. Ust.: €1.257,32,- Carport: Auch das Carport kann gemietet nach freier Wahl, nach 10 Jahren durch die Option gekauft werden. Carport (Miete) brutto inkl. Ust.: €60,- MIETKAUF REIHENHAUS: Anzahlung: € 54.750,- Restkaufpreis nach 10 Jahren: € 310.250,- Kaufpreis aktuell schlüsselfertig: € 365.000,- MIETKAUF CARPORT: Anzahlung: € 1.125,- Miete/Monat: € 50,- Restkaufpreis nach 10 Jahren: € 6.375,- Kaufpreis aktuell: € 7.500,- 360 Grad Bilder: <https://www.remax.at/de/im/johann-harkam-73432382/1663-1682/>>Hier klicken Hierzu die Eckdaten: - Baujahr: 2023 - Wohnnutzfläche: 91,11 m² - Zimmer: 3 - Bad: 1 - WC: 2 - Betriebskosten: € 120,- inkl./ Monat - Heizkosten inkl. Warmwasser: € 85, -inkl./Monat - Heizung: Fußbodenheizung Infrastruktur: Kindergarten, Musik-Volksschule, Neue Mittelschule – Sport, Einkaufsmarkt, Bäckerei, praktischer Arzt, Zahnarzt, Banken, Fleischerei zu Fuß erreichbar. In 9 Fahrminuten in die Bezirkshauptstadt Voitsberg, in 20 Fahrminuten zur Autobahnauffahrt Mooskirchen und ca. 30 Fahrminuten nach Graz-Seiersberg und nach Graz-Eggenberg. Freizeitmöglichkeiten so wie: E-Biken, Walken und Joggen rundum dem Gestüt Piber, Fußball, Tennis, Eisschützenhalle, Schloßbad Bärnbach, Hallenbad, ca. 40 Fahrminuten zum Skifahren und Wandern am Salzstiegl und der Gleinalm. Bitte beachten Sie, dass wir aufgrund unserer Nachweispflicht dem Abgeber gegenüber nur Anfragen beantworten können die Ihren Namen, die vollständige Anschrift und eine Telefonnummer enthalten. Sie haben die Finanzierung Ihres Wohntraums noch nicht abgeklärt? Gerne bringen wir Sie mit unseren Finanz - Beratern in Kontakt! Wir haben Ihr Interesse geweckt? Zögern Sie nicht, ich freue mich auf einen Besichtigungstermin mit Ihnen! Es wird auf ein bestehendes wirtschaftliches Nahverhältnis zum Verkäufer hingewiesen, welches sich aus regelmäßiger geschäftlicher Verbindung ergibt. Angaben gemäß gesetzlichem Erfordernis:

Miete	€	1052,32	
Betriebskosten	€	109,09	zzgl 10% USt.
Heizkosten	€	85	
Umsatzsteuer	€	10,91	

Gesamtbetrag € 1172,32

Heizwärmebed 31.3

arf: kWh/(m²a)

Klasse Heizwä B

rmebedarf:

Faktor Gesamt 0.64

energieeffizien

z:

Klasse Faktor A+

Gesamtenergie

effizienz: