

# Exklusives Grundstück mit spektakulärem Blick auf den Bodensee



Drohnenaufnahme\_vorne

**Objektnummer: 2552\_5651**

**Eine Immobilie von RE/MAX Immowest 1 in Bregenz**

## Zahlen, Daten, Fakten

**Art:** Grundstück - Baugrund Eigenheim  
**Land:** Österreich  
**PLZ/Ort:** 6900 Bregenz  
**Provisionsangabe:**

3.00 %

## Ihr Ansprechpartner

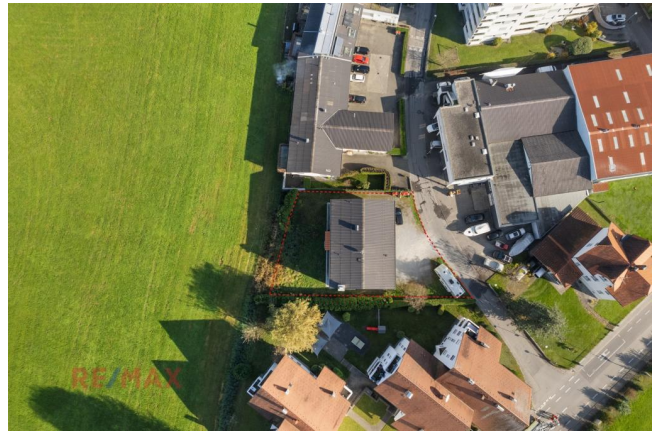
**Mag. Julian Hefel**

RE/MAX Immowest 1 in Bregenz  
Bundesstraße 87  
6923 Lauterach

T +43/5574/53434 221

Gerne stehe ich Ihnen für weitere Informationen oder einen Besichtigungstermin zur Verfügung.













## Objektbeschreibung

Tolle Lage mit Seeblick Cafés und Restaurants in der Nähe Einkaufsmöglichkeiten und Boutiquen fußläufig erreichbar Kindergärten und Schulen in unmittelbarer Nähe Gute Anbindung durch öffentliche Verkehrsmittel Kulturelle Einrichtungen und Museen in der Umgebung Bodensee zu Fuß erreichbar Bis Ende 2025 vermietet Mit Altbestand: HWB: 265/G fGEE: 3,90/F - 3,5% Grunderwerbsteuer - 1,1% Grundbuchseintragung - 3,0% Vermittlungsprovision zzgl. 20% MwSt. - Vertragserrichtungskosten - Beglaubigungskosten + Barauslagen