

Geräumige 2-Zimmer Wohnung in Rohrbach zu mieten!



Schlafzimmer

Objektnummer: 3828_432

Eine Immobilie von RE/MAX Joy

Zahlen, Daten, Fakten

Art:	Wohnung - Etage
Land:	Österreich
PLZ/Ort:	4150 Rohrbach in Oberösterreich
Baujahr:	ca. 1970
Wohnfläche:	63,70 m ²
Zimmer:	2
Bäder:	1
WC:	1
Stellplätze:	1
Heizwärmebedarf:	C 72,00 kWh / m ² * a
Gesamtenergieeffizienzfaktor:	1,06
Gesamtmiete	652,01 €
Kaltmiete (netto)	412,00 €
Kaltmiete	607,59 €

Ihr Ansprechpartner

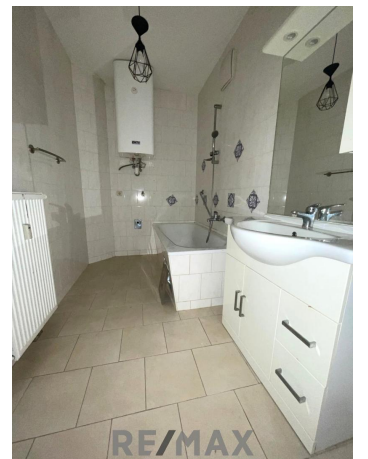


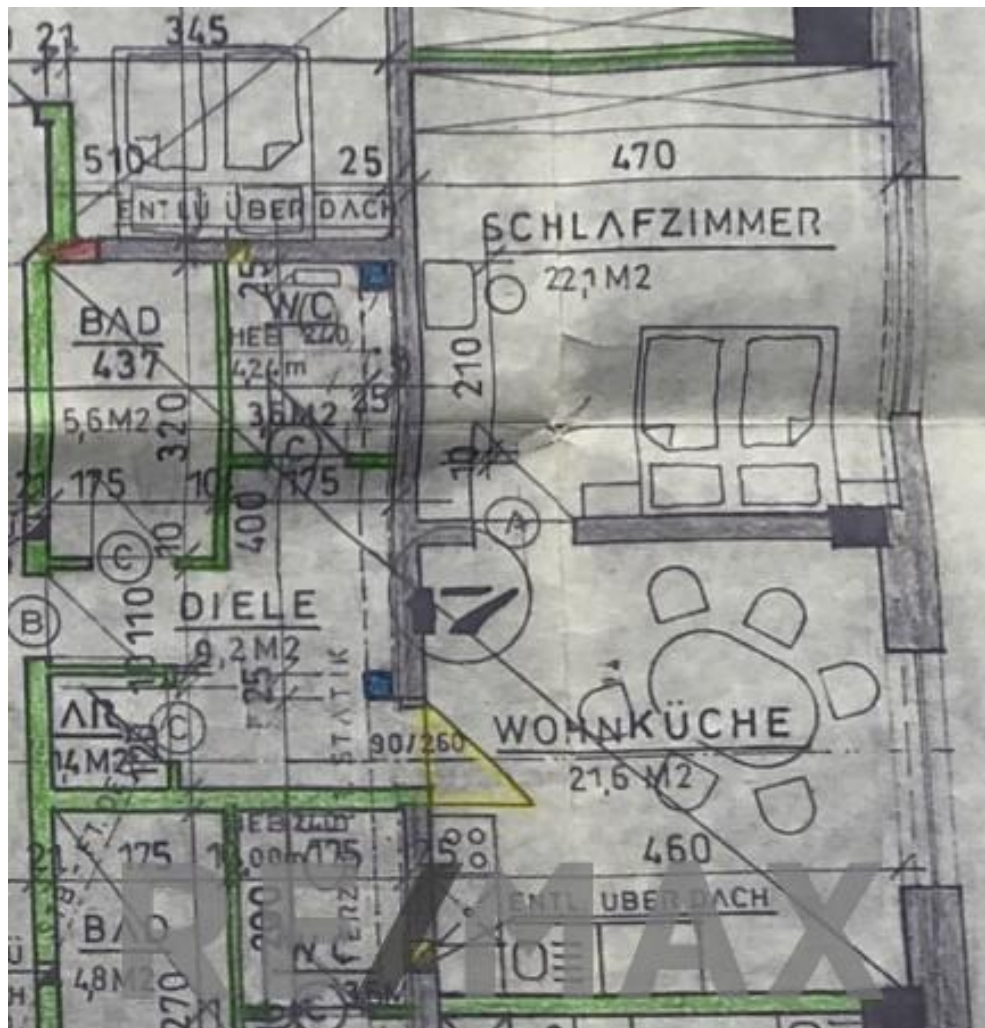
Laura Firmberger

RE/MAX Joy in Rohrbach
Stadtplatz 28
4150 Rohrbach-Berg

H +43 664 39 81 444

Gerne stehe ich Ihnen für weitere Informationen oder einen Besichtigungstermin zur Verfügung.





Objektbeschreibung

Diese helle und geräumige 2-Zimmer-Wohnung mit 63,7 m² Wohnfläche bietet alles, was Sie für ein komfortables Zuhause benötigen. Sie erwartet eine Einbauküche mit einem Keramikfeld, einem Backofen inkl. Dunstabzug sowie viel Stauraum. Das große Badezimmer (inkl. Waschmaschinenanschluss) beinhaltet eine gemütliche Badewanne - hier gilt: Wohlfühlen garantiert! Ebenso zur Wohnung gehört ein Kellerabteil sowie ein zugewiesener PKW Stellplatz. Befristung: 3 Jahre Es besteht ein wirtschaftliches Naheverhältnis. INFRASTRUKTUR: * Bushaltestelle * Tankstelle * Restaurants * Krankenhaus * Apotheke * Bank * Bäckerei * Schulen/Kindergärten Bitte beachten Sie, dass wir aufgrund der Nachweispflicht gegenüber dem Eigentümer nur Anfragen mit vollständiger Angabe der Anschrift und Telefonnummer bearbeiten können. Wir weisen darauf hin, dass alle Angaben nach bestem Wissen und Gewissen erstellt wurden. Für Auskünfte und Angaben, die uns von Seiten der Eigentümer und Dritten zur Verfügung gestellt wurden, übernehmen wir keine Haftung. Dieses Angebot ist unverbindlich und frei bleibend. Zwischenverwertung, Irrtümer, Druckfehler und Änderungen vorbehalten. RE/MAX Joy erklärt, dass sie - entgegen dem in der Immobilienwirtschaft üblichen Geschäftsgebrauch des Doppelmaklers - einseitig für den Vermieter tätig ist. Angaben gemäß gesetzlichem Erfordernis:

Miete	€	412	zzgl 10% USt.
Betriebskosten	€	114,41	zzgl 10% USt.
Heizkosten	€	37,02	zzgl 20% USt.
Autoabstellplatz	€	23,78	zzgl 20% USt.
Umsatzsteuer	€	64,8	

Gesamtbetrag	€	652,01	

Heizwärmebedarf: 72.0 kWh/(m²a)
Klasse C
Heizwärmebedarf:
Faktor Gesamtene 1.06
rgieeffizienz: