

**Büro – Ordination – Kanzlei oder Praxis im Stadtzentrum –
Arbeiten in zentraler Lage**



Büro

Objektnummer: 3849_239

Eine Immobilie von RE/MAX Expert

Zahlen, Daten, Fakten

| | |
|--------------------------|---|
| Art: | Büro / Praxis - Bürofläche |
| Land: | Österreich |
| PLZ/Ort: | 4020 Linz |
| Baujahr: | ca. 1962 |
| Nutzfläche: | 160,00 m ² |
| Bürofläche: | 160,00 m ² |
| Zimmer: | 6 |
| WC: | 2 |
| Heizwärmebedarf: | B 42,00 kWh / m ² * a |
| Gesamtmiete | 1.611,60 € |
| Kaltmiete (netto) | 1.027,00 € |
| Kaltmiete | 1.185,00 € |

Ihr Ansprechpartner



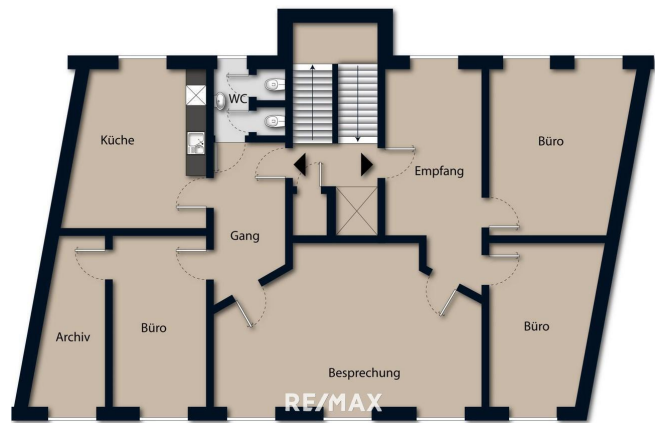
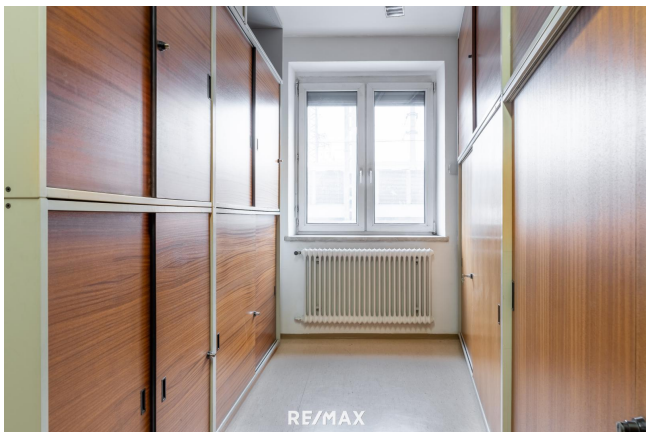
Marcel Bräuer

RE/MAX Expert
Kollegiumgasse 5
4020 Linz

T +43 732 69 48 17 17
H +43 664 19 15 992

Gerne stehe ich Ihnen für weitere Informationen oder einen Besichtigungstermin zur Verfügung.





Objektbeschreibung

Büro – Ordination – Kanzlei oder Praxis im Stadtzentrum – Arbeiten in zentraler Lage Sind Sie auf der Suche nach zentral gelegenen und vielseitig nutzbaren Büroflächen? Die zur Vermietung stehende Immobilie im 1. Obergeschoss eines Gebäudes aus dem Jahr 1962, ausgestattet mit einem Lift, bietet Ihnen auf rund 160 m² optimale Voraussetzungen für unterschiedlichste Nutzungskonzepte – ob als Büro, Ordination, Kanzlei oder Praxis. Die sanierungsbedürftigen Räumlichkeiten überzeugen durch ihr Gestaltungspotenzial und die durchdachte Raumaufteilung. Dank der zentralen Lage, nur wenige Schritte vom Musiktheater und der Blumau entfernt, profitieren Sie und Ihre Kunden oder Klienten von einer erstklassigen Erreichbarkeit. **HARDFACTS:** - 1. Stock - ca. 160 m² Bürofläche - 3 Büros - Besprechungszimmer - Archiv - Außenjalousien - optionale Kellerfläche - auch eine kleinere Teilfläche anmietbar - ideale Infrastruktur - top Lage Wir haben Ihr Interesse geweckt? - Dann sichern Sie sich jetzt Ihren persönlichen Besichtigungstermin! Gemäß § 5, Abs. 3 Maklergesetz weisen wir daraufhin, dass wir als Doppelmakler tätig sind. Bitte beachten Sie, dass wir aufgrund der Nachweispflicht gegenüber dem Eigentümer nur Anfragen mit vollständiger Angabe der Anschrift und Telefonnummer bearbeiten können. Wir weisen darauf hin, dass alle Angaben nach bestem Wissen und Gewissen erstellt wurden. Für Auskünfte und Angaben, die uns von Seiten der Eigentümer und Dritten zur Verfügung gestellt wurden, übernehmen wir keine Haftung. Dieses Angebot ist unverbindlich und freibleibend. Zwischenverwertung, Irrtümer, Druckfehler und Änderungen vorbehalten. Angaben gemäß

| | | |
|---------|--------------|------|
| | gesetzlichem | |
| | Erfordernis: | |
| Miet € | 1027 | zzgl |
| e | | 20% |
| | | USt. |
| Betri € | 158 | zzgl |
| ebsk | | 20% |
| oste | | USt. |
| n | | |
| Heiz € | 158 | zzgl |
| koste | | 20% |
| n | | USt. |
| Ums € | 268, | |
| atzst | 6 | |
| euer | | |
| ----- | | |
| ----- | | |
| ----- | | |
| Gesa€ | 1611 | |
| mtbe | ,6 | |
| trag | | |
| ----- | | |

Heiz 42.0
wär kWh/
m²a (m²a)
edarf
:
Klas B
se H
eizw
ärme
beda
rf: