

4-Zimmer Eigentumswohnung mit Garage in zentraler Enns-Lage



Wohnzimmer

Objektnummer: 2594_3029

Eine Immobilie von RE/MAX Future in Enns

Zahlen, Daten, Fakten

Art:	Wohnung - Etage
Land:	Österreich
PLZ/Ort:	4470 Enns
Baujahr:	ca. 1979
Zustand:	Gepflegt
Wohnfläche:	88,52 m ²
Zimmer:	4
Bäder:	1
WC:	1
Stellplätze:	1
Heizwärmebedarf:	D 107,00 kWh / m ² * a
Gesamtenergieeffizienzfaktor:	C 1,52
Kaufpreis:	149.000,00 €
Provisionsangabe:	

3.00 %

Ihr Ansprechpartner

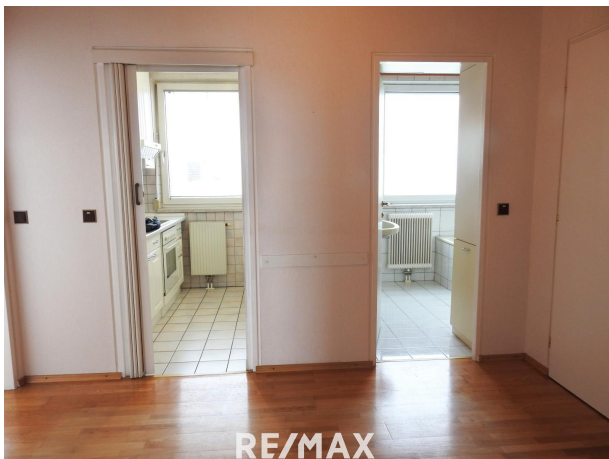


Simon Ellmer

RE/MAX Future in Enns
Linzer Straße 11
4470 Enns

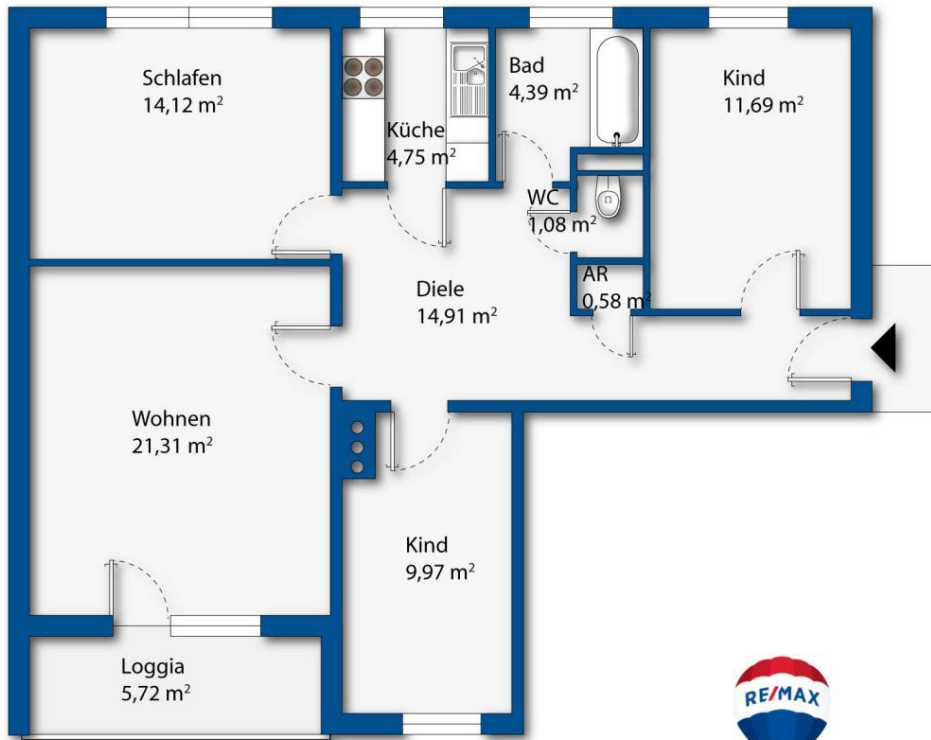
H +43 676 955 33 84











RE/MAX

Objektbeschreibung

Diese charmante 4 Zimmer Eigentumswohnung befindet sich im Herzen von Enns und bietet eine ideale Wohnlösung für Familien. Sie liegt im dritten Stock eines gepflegten Mehrfamilienhauses und besticht durch eine gut durchdachte Raumaufteilung und ein freundliches Wohnambiente. Der vorhandene Lift sorgt für zusätzlichen Komfort und erleichtert den Zugang zur Wohnung erheblich. **HARD FACTS** - Ca. 88,52 m² Wohnfläche - 4 Zimmer-Wohnung - 3 Schlafzimmer - Loggia - Garage - 3. Obergeschoss inkl. Lift - Ideale Raumaufteilung - Top Lage - Top Infrastruktur Um für alle eine faire Abwicklung zu ermöglichen wird der Verkauf über unser bewährtes digitales Angebotsverfahren DAVE (Digitales Angebotsverfahren) stattfinden. Weitere Informationen dazu finden Sie unter [DAVE](<https://www.remax.at/de/immobilien/dave>) *Gemäß § 5, Abs. 3 Maklergesetz weisen wir daraufhin, dass wir als Doppelmakler tätig sind. Bitte beachten Sie, dass wir aufgrund der Nachweispflicht gegenüber dem Eigentümer nur Anfragen mit vollständiger Angabe der Anschrift und Telefonnummer bearbeiten können. Wir weisen darauf hin, dass alle Angaben nach bestem Wissen und Gewissen erstellt wurden. Für Auskünfte und Angaben, die uns von Seiten der Eigentümer und Dritten zur Verfügung gestellt wurden, übernehmen wir keine Haftung. Dieses Angebot ist unverbindlich und freibleibend. Zwischenverwertung, Irrtümer, Druckfehler und Änderungen vorbehalten.* Angaben gemäß gesetzlichem Erfordernis:

Heizwärmebedarf: 107.0 kWh/(m²a)
Klasse Heizwärmebedarf: D
:
Faktor Gesamtwärmeenergieeffizienz: 1.52
Klasse: C
Faktor Gesamtwärmeenergieeffizienz: