

**Tolle 2 Zimmer Wohnung im Zentrum von Mondsee mit  
Terrasse, Tiefgarage, Lift. Neuwertig !**



Wohnung

**Objektnummer: 0004005151**

**Eine Immobilie von Real-Treuhand Immobilien**

## Zahlen, Daten, Fakten

<b>Art:</b>	Wohnung
<b>Land:</b>	Österreich
<b>PLZ/Ort:</b>	5310 Mondsee
<b>Baujahr:</b>	2016
<b>Möbliert:</b>	Teil
<b>Wohnfläche:</b>	49,00 m <sup>2</sup>
<b>Zimmer:</b>	2
<b>Bäder:</b>	1
<b>WC:</b>	1
<b>Terrassen:</b>	1
<b>Keller:</b>	4,00 m <sup>2</sup>
<b>Heizwärmebedarf:</b>	<b>B</b> 28,00 kWh / m <sup>2</sup> * a
<b>Gesamtenergieeffizienzfaktor:</b>	<b>A+</b> 0,64
<b>Kaufpreis:</b>	349.000,00 €
<b>Betriebskosten:</b>	84,00 €
<b>Heizkosten:</b>	53,00 €
<b>Provisionsangabe:</b>	

3% des Kaufpreises plus 20% USt.

## Ihr Ansprechpartner



**Hans-Peter Kühleitner**

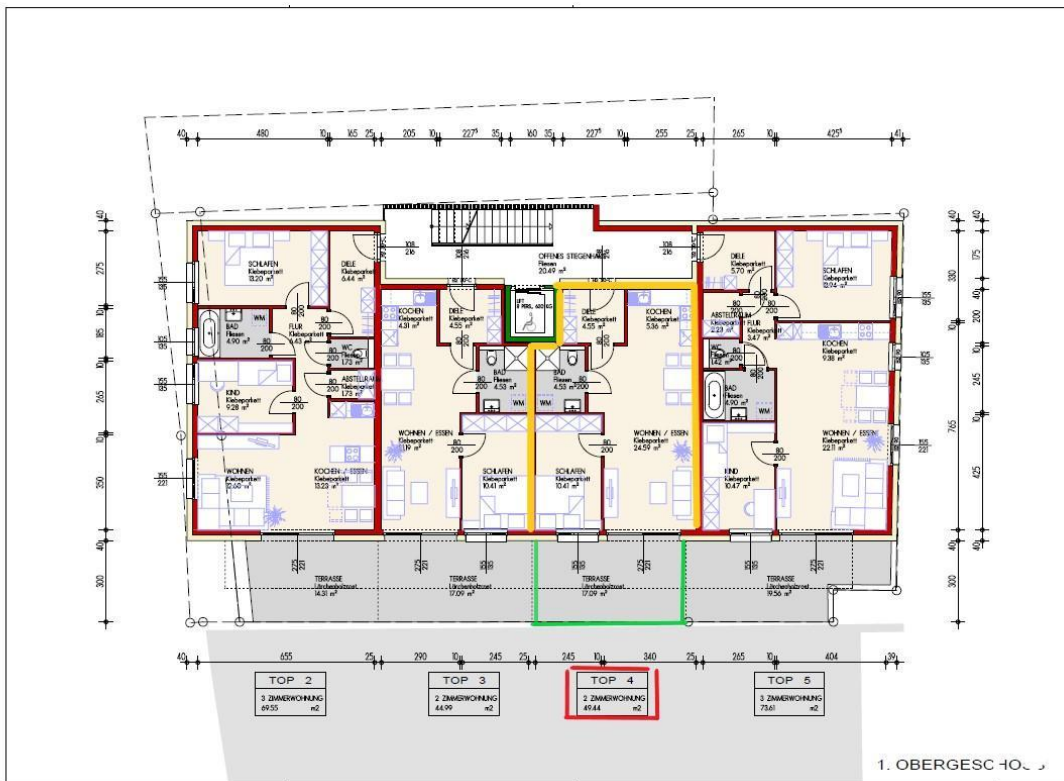
Real-Treuhand Immobilien Vertriebs GmbH  
Europaplatz 1a  
4020 Linz











## Objektbeschreibung

Diese tolle, lichtdurchflutete , bereits eingerichtete Eigentumswohnung mit 2 Zimmern und ca. 50 m<sup>2</sup> Wohnfläche + 17 m<sup>2</sup> Terrasse ist perfekt für Menschen die eine schöne, ruhige und elitäre Lage bevorzugen.

Die Wohnung befindet sich in einer Wohnhausanlage mit insgesamt 8 Wohneinheiten, welche 2016 in Niedrigenergiebauweise errichtet wurde

Lift vorhanden, Rollläden,

Virtueller Rundgang:

<https://tour.ogulo.com/nfOQ>

Das Objekt gliedert sich wie folgt:

? Vorraum

? Wohnküche mit massiver Marken Einbauküche, inklusive Markengeräte

? Badezimmer mit Dusche, WC

? 1 Schlafzimmer

? 1 Terrasse

? 1 Tiefgaragenplatz

Für Beheizung und Warmwasserversorgung der Wohnung sorgt die Fernwärme Mondsee.

Alle Fenster und Terrassentüren sind mit Außen Rollläden ausgestattet

Böden sind in Echtholzparkett sowie Fliesen im Bad ausgeführt.

Alle Geschäfte des täglichen Bedarfs befinden sich in der Nähe (z.B. Apotheke,

Supermarkt,...). Der Mondsee ist in ca. 300 Metern erreichbar