

MODERNES MIETHAUS MIT GROßZÜGIGEM GARTEN DIREKT IN HOLLABRUNN



IMG_2333-HDR

Objektnummer: 3814_463
Eine Immobilie von RE/MAX GOLD

Zahlen, Daten, Fakten

Art:	Haus - Einfamilienhaus
Land:	Österreich
PLZ/Ort:	2020 Hollabrunn
Baujahr:	ca. 1928
Zustand:	Gepflegt
Wohnfläche:	95,00 m ²
Nutzfläche:	150,00 m ²
Zimmer:	3,50
Bäder:	1
WC:	1
Stellplätze:	1
Heizwärmebedarf:	F 205,00 kWh / m ² * a
Gesamtenergieeffizienzfaktor:	D 1,93
Gesamtmiete	959,00 €
Kaltmiete (netto)	871,82 €
Kaltmiete	959,00 €
Infos zu Preis:	

Verhandlungsbasis

Ihr Ansprechpartner

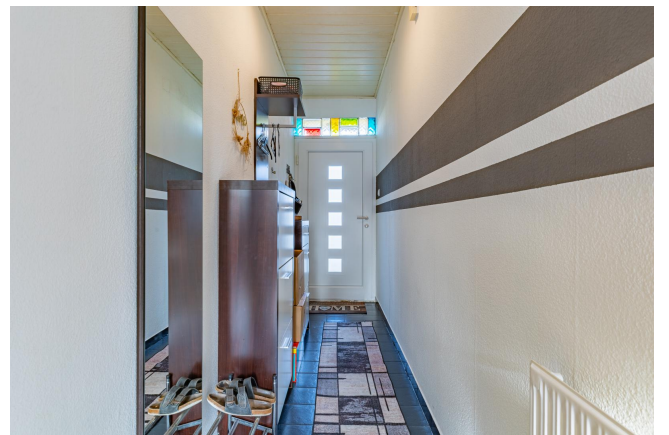


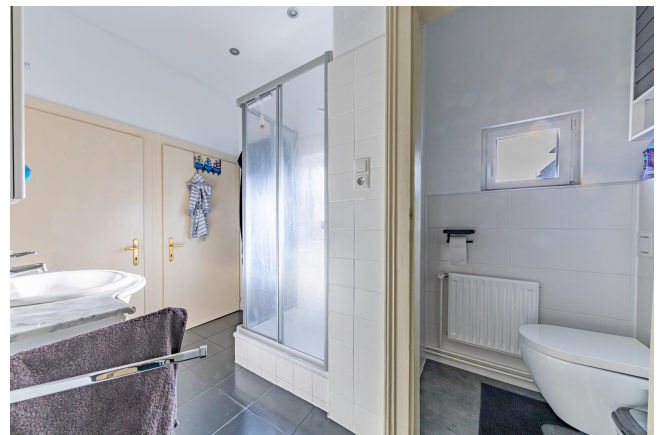
Jasmina Ibrahimbegovic

RE/MAX GOLD
Anton Ehrenfried Straße 7a
2020 Hollabrunn

T +43 699 106 54 170 170













Objektbeschreibung

Sie suchen ein sonnendurchflutetes Haus in attraktiver Lage? Perfekt für ein Pärchen oder Jungfamilie geschnitten, bietet diese Liegenschaft mit einem großzügigen Garten ausgezeichnete Wohnqualität. Die Liegenschaft wird ab sofort auf eine befristete Mietdauer von drei Jahren vermietet. In einer gefragten Wohnsiedlung nahe dem Krankenhaus in Hollabrunn gelegen, wurde dieses Einfamilienhaus im Jahre 1929 auf einer Grundstücksfläche von ca. 981 m² erbaut. Das Haus mit einer Wohnfläche von ca. 95 m² ist teilunterkellert und verfügt über ein gutes Raumkonzept. Das Objekt bietet folgende Raumaufteilung: Esszimmer, Küche, Badezimmer, Toilette, Wohnzimmer und Schlafzimmer. Das ausgebaute Dachgeschoss bietet Platz für zwei Schlafräume, derzeit wird diese Etage als Kinderzimmer genutzt. Alle Wohnräume sind mit Laminat und die Sanitärräume mit Fliesen verlegt. Das Objekt wurde in Ziegelmassivbauweise errichtet und die Beheizung erfolgt mittels Gasheizung. Die Fassadendämmung sowie die Dämmung des Dachgeschosses und die Montage der PVC-Fenster mit zweifacher Isolierung wurden in den letzten Jahren vorgenommen. Die fantastische Lage dieses Grundstücks macht es möglich, dass die Hektik des städtischen Alltags hinter Ihnen bleibt. Umgeben von Bäumen, Blumen und Sträuchern können Sie hier die verschiedenen Jahreszeiten in vollen Zügen genießen. Der romantische Garten bietet Gartenfreude pur-ideal für Hobbygärtner oder Kräuterexperten! Es befinden sich zwei Gartennebengebäude auf dem Grundstück, diese bieten genug Stauraum für Gartengeräte bzw. eignen sich als kleine Werkstatt für Hobbywerker. Ebenfalls hat das Grundstück eine Zufahrt im hinteren Bereich der Straße. Die Miete beläuft sich auf € 959,00 inkl. USt und Betriebskosten. € 824,00 Miete inkl. Ust € 135,00 Betriebskosten inkl. Ust € 959,00 Gesamtmiete In Hollabrunn befinden sich mehrere Schulen, ein Spital, ein Einkaufszentrum (KaufEin), Kindergärten, Volksschulen, ein Freibad, Freizeitzentrum, Post, Banken und zahlreiche Gastronomieangebote. Die Nähe zur Bundeshauptstadt Wien macht diesen Ort auch für PendlerInnen besonders interessant, mit den Zügen der ÖBB kommen Sie im Stundentakt nach Wien. Wochenendausflüge nach Tschechien sind von hier aus auch leicht möglich, die Family-City sowie der Freeport sind in gut 25 Minuten mit dem Auto erreicht. Entspricht dieses Objekt Ihren Bedürfnissen? Dann kontaktieren Sie uns um weiterführende Informationen zu erhalten sowie Ihren persönlichen Besichtigungstermin zu vereinbaren!

en ge
mäß g
esetzli
chem
Erford
ernis:
€8 z
7 z
1 g
, l
8 1
2 0

s
s
e
H
e
iz
w
ä
r

F1
a.
k9
t 3
o
r

KD
l
a
s
s
e
F
a
k
t
o
r

Haben wir Ihr Interesse geweckt? Dann zögern Sie nicht und kontaktieren Sie Jasmina Ibrahimbegovic, MBA von RE/MAX GOLD! Wir sind Ihre Immobilienexperten und freuen uns schon auf Sie.