

Markthaus in der Panoramagemeinde



Außenansicht

Objektnummer: 0004005088

Eine Immobilie von Real-Treuhand Immobilien

Zahlen, Daten, Fakten

Art:	Haus
Land:	Österreich
PLZ/Ort:	4141 Pfarrkirchen im Mühlkreis
Wohnfläche:	180,00 m ²
Heizwärmebedarf:	E 176,00 kWh / m ² * a
Gesamtenergieeffizienzfaktor:	C 1,69
Kaufpreis:	185.000,00 €
Provisionsangabe:	

3% des Kaufpreises plus 20% USt.

Ihr Ansprechpartner



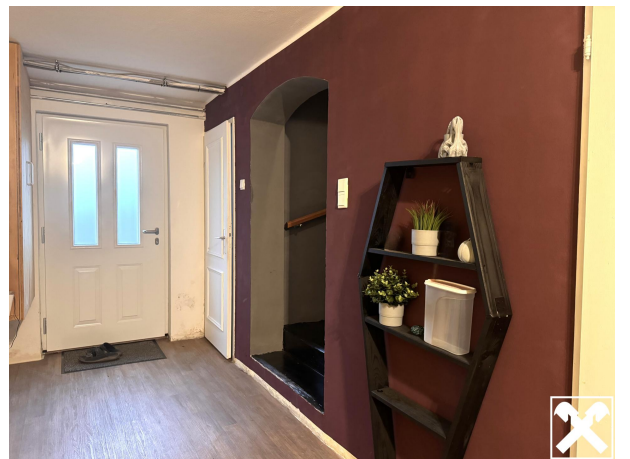
Katharina Hartl

Real-Treuhand Immobilien Vertriebs GmbH
Europaplatz 1a
4020 Linz

T +43 50 6596 8002 8424
H +43 676 8141 28424

Gerne stehe ich Ihnen für weitere Informationen oder einen Besichtigungstermin zur Verfügung.













Objektbeschreibung

Dieses charmante Haus im Herzen der malerischen Gemeinde Pfarrkirchen beeindruckt durch reichlich Platz sowie die ideale Kombination aus zentraler Lage und Naturnähe.

Der gemütlich gestaltete, kleine Garten bietet eine perfekte Rückzugsmöglichkeit, um zu entspannen oder gesellige Stunden zu verbringen. Die hohe Lage des Ortes eröffnet zudem ein beeindruckendes Panorama, das in unmittelbarer Nähe auf Sie wartet.

Das Haus punktet mit praktischer Raumaufteilung: Badezimmer und separate WCs auf beiden Etagen sorgen für zusätzlichen Wohnkomfort. Die vielseitigen Zimmer können ganz nach Ihren Bedürfnissen als Schlafzimmer, Homeoffice oder Hobbyräume genutzt werden – hier findet jeder seinen Rückzugsort.

Dieses historische Markthaus ist ideal für Familien oder Paare, die ein gemütliches Zuhause in einer ruhigen und naturverbundenen Umgebung suchen.

Wir laden Sie ein, Ihr neues Zuhause in Pfarrkirchen zu entdecken – kontaktieren Sie uns für weitere Informationen!

Verfügbar nach Vereinbarung. Nicht barrierefrei.