

DACHGESCHOSS-TRAUMWOHNUNG IN TOPLAGE VON KREMS-STEIN IN UNIVERSITÄTSNÄHE



Startfoto

Objektnummer: 0001002804

Eine Immobilie von Raiffeisen Immobilien Vermittlung

Zahlen, Daten, Fakten

Art:	Wohnung - Dachgeschoß
Land:	Österreich
PLZ/Ort:	3500 Krems an der Donau
Baujahr:	ca. 1800/2014
Wohnfläche:	115,00 m ²
Zimmer:	4
Bäder:	1
WC:	1
Heizwärmebedarf:	B 48,00 kWh / m ² * a
Gesamtenergieeffizienzfaktor:	A 0,78
Gesamtmiete	1.085,80 €
Kaltmiete (netto)	795,69 €
Kaltmiete	987,09 €
Betriebskosten:	191,40 €

Ihr Ansprechpartner

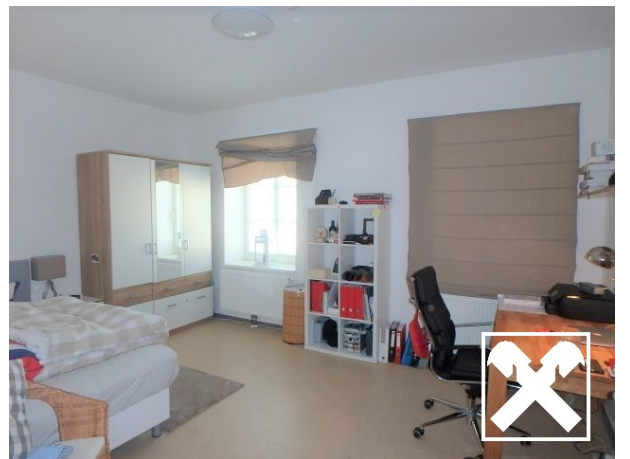
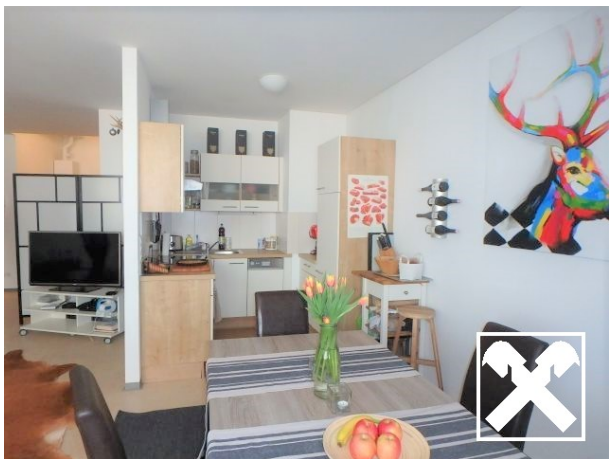


Mag. Peter Fellhofer

Raiffeisen Immobilien Vermittlung Ges.m.b.H
Friedrich-Wilhelm-Raiffeisen-Platz 1
1020 Wien

T +43517517
H +43 664 60 517 517 77

Gerne stehe ich Ihnen für weitere Informationen oder einen Besichtigungstermin zur Verfügung.





“DAS IST MEIN GEBIET,
HIER KENN’ ICH MICH AUS!”

MAG. PETER FELLHOFER

Raiffeisen Immobilien Makler

☎ 0664 60 517 517 77

✉ peter.fellhofer@riv.at

**Raiffeisen
Immobilien**
Maklerservice & Bewertung



**IMMOBILIE ZU VERAUFEN
ODER ZU VERMIETEN?**

**PATRICIA TANNHEIMER &
MAG. PETER FELLHOFER**

☎ 0664 60 517 517 77

✉ peter.fellhofer@riv.at

UNSER SERVICE

- Wir begleiten Sie vom Erstgespräch bis zur Schlüsselübergabe
- Verkauf zum optimalen Marktpreis
- Bewerbung der Immobilien in unserem österreichweiten Netzwerk - print & online
- Kosten entstehen für Sie nur im Erfolgsfall

**GRATIS
IMMOBILIEN
WERT-
SCHÄTZUNG**



Objektbeschreibung

In einer der schönsten Wohngegenden in bester Lage von Krems-Stein, unweit sämtlicher Universitäten, befindet sich diese 4-Zimmer-Dachgeschoss-Traumwohnung.

Die geräumige, sehr gut geschnittene Wohnung liegt im Dachgeschoss und beinhaltet einen gut dimensionierten, zentralen Vorraum mit Garderoben- und Sitzbereich sowie neuwertiger Einbauküche mit hochwertigen Markengeräten, einen imposanten Wohnsalon, drei weitere Zimmer und ein modernes Badezimmer sowie ein getrenntes WC.

Die Raumaufteilung ist optimal, da alle Räume zentral begehbar sind, somit ist diese Traumwohnung ideal als Studenten-WG oder als Familienwohnung geeignet.

Die Wohnräume sind mit hochwertigen Böden, die Nassräume mit Fliesen ausgestattet.

Die Wohnung sowie die Außenanlagen befinden sich in neuwertigem, sehr gutem Zustand.

Nützen Sie diese Gelegenheit und fordern Sie ein unverbindliches Exposé inklusive Grundrissplänen und detaillierten Informationen an!

Gerne übermitteln wir Ihnen ein unverbindliches Exposé mit der Adresse sowie sämtlichen Detaildaten zur Liegenschaft. Wir bitten Sie jedoch aufgrund der Nachweispflicht gegenüber dem Eigentümer dazu, Ihre vollständige Wohnadresse im Anfrage-Text der jeweiligen Internetplattform einzutragen.