

Das perfekte Zuhause für Großfamilien: Geräumiges Wohnhaus mit Wohlfühlfaktor



komfortables Wohnen auf viel Raum

Objektnummer: 1616_2674

Eine Immobilie von RE/MAX Kirchdorf

Zahlen, Daten, Fakten

Art:	Haus - Einfamilienhaus
Land:	Österreich
PLZ/Ort:	4540 Pfarrkirchen bei Bad Hall
Baujahr:	ca. 1989
Möbliert:	Teil
Wohnfläche:	194,00 m ²
Nutzfläche:	250,00 m ²
Zimmer:	5
Bäder:	3
WC:	3
Balkone:	1
Stellplätze:	5
Keller:	250,00 m ²
Heizwärmebedarf:	E 159,00 kWh / m ² * a
Gesamtenergieeffizienzfaktor:	D 2,13
Kaufpreis:	370.000,00 €
Provisionsangabe:	

3.00 %

Ihr Ansprechpartner

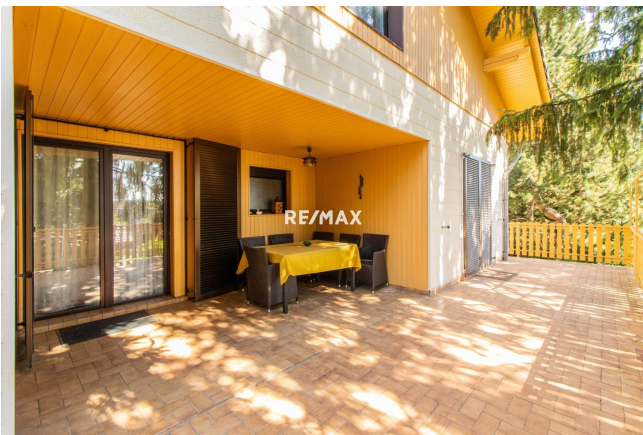


Gerhard Graßegger

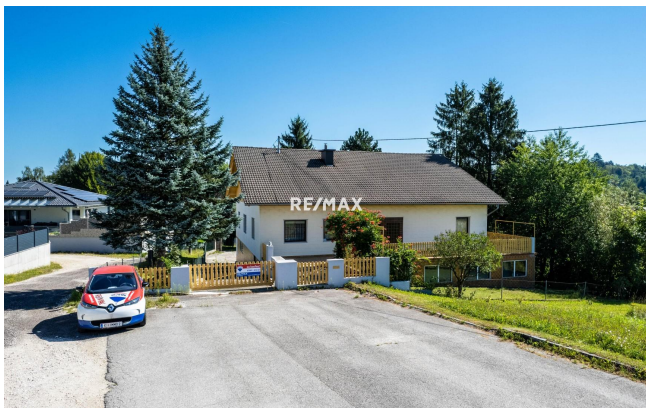
RE/MAX Kirchdorf
Sengsschmiedstraße 10
4560 Kirchdorf an der Krems











Objektbeschreibung

Das Perfekte Zuhause für Großfamilien: Geräumiges Wohnhaus mit Wohlfühlfaktor Die Lage... Pfarrkirchen bei Bad Hall, ein idyllischer Ort im Kurbezirk Bad Hall, bietet natürliche Schönheit und traditionellen Charme. Die Gemeinde liegt inmitten sanfter Hügel und grüner Wiesen, nur einen kurzen Weg von der bekannten Kurstadt Bad Hall entfernt. Bewohner genießen eine harmonische Balance zwischen ländlicher Gelassenheit und urbaner Anbindung. Öffentliche Verkehrsmittel sind leicht erreichbar, und die umliegenden Städte Steyr, Wels und Linz sind ebenfalls gut angebunden. Die Ortschaft Feyregg ist vom Ortszentrum nicht einmal 2 km, das Bad Haller Zentrum ist gerade einmal etwas mehr als 2 km entfernt. Nach Steyr sind es ca. 21 km, nach Wels ca. 26 km und nach Linz ca. 39 km. Das Mehrfamilienhaus... erbaut im Jahr 1989; mit rund 194m² Wohnfläche bietet zahlreiche Gestaltungsmöglichkeiten; zusätzliche Optionen für den Ausbau von Wohnfläche sind gegeben; ein zentraler Flur führt in die zahlreichen Zimmer, Wohnzimmer, Esszimmer mit angrenzenden Büro, voll ausgestattete Küche mit Speis, zwei Schlafzimmer, zwei Bäder mit WC sowie ein Schrankzimmer runden das Raumangebot im Erdgeschoss ab; ein Highlight die Terrasse mit dem weitläufigen Balkon; das Untergeschoss mit Garage Hobby- und Kellerräumen erfüllt alle Bedürfnisse an Stauraum und Funktionalität; Zustand... insgesamt befindet sich das Wohnhaus in einem altersgemäßen, gepflegten Zustand; die Heizung erfolgt über eine Zentralheizung mit Gas; der Dachboden befindet sich im Rohzustand Grundstück... bietet eine Fläche von rund 980m²; ausreichend Stellplätze vorhanden; Der Verkauf: erfolgt mit DAVE - unserem einzigartigen Online-Anbotsverfahren, der angeführte Kaufpreis gilt als Startpreis. Voller Überblick und volle Transparenz, unsere neue Entscheidungshilfe am Weg zu Ihrer Wunschimmobilie. Nähere Informationen zu unserem Anbotsverfahren erhalten Sie bei unserem Open House oder im Zuge einer Besichtigung. Einfach einzigartig großzügig – dieses Haus ist ein Traumhaus mit viel Platz und Möglichkeiten. Ob Sie Wohn- und Arbeitsbereich kombinieren, dieses Haus bietet Ihnen die Freiheit und Flexibilität, Ihre Individuellen Vorstellungen zu verwirklichen.

Angaben
gemäß
gesetzliche
m Erforder
nis:
1
5
9
.
3
k

KE
I
a
s
s
e

F2
a.
k1
t 3
o
r

K
I
a
s
s
e
F
a
k
t
o
r

Keine Eintragungsgebühr für Eigentums- und Pfandrecht im Grundbuch bei Hauptwohnsitz
Einen Informationsvorsprung erhalten vorgemerkte Suchinteressenten ! Geben Sie Ihren
Bedarf Ihrem RE/MAX Makler oder unter 07582/61267 bzw office@remax-kirchdorf.at bekannt
und erhalten Sie neue Objekte ein wenig früher.