

**Modernes Studio mit Cityblick (Neue Donau) Gym, Pool,
Supermarkt im Haus**



Küche 1

Objektnummer: 125668_61

Eine Immobilie von IMMOcontract Immobilien Vermittlung GmbH

Zahlen, Daten, Fakten

Art:	Wohnung - Etage
Land:	Österreich
PLZ/Ort:	1220 Wien
Baujahr:	2020
Zustand:	Erstbezug
Alter:	Neubau
Wohnfläche:	33,51 m ²
Zimmer:	1
Balkone:	1
Heizwärmebedarf:	A 23,23 kWh / m ² * a
Gesamtenergieeffizienzfaktor:	A 0,80
Kaufpreis:	394.900,00 €
Provisionsangabe:	

3% des Kaufpreises zzgl. 20% USt.

Ihr Ansprechpartner



Projektteam DANUBEFLATS

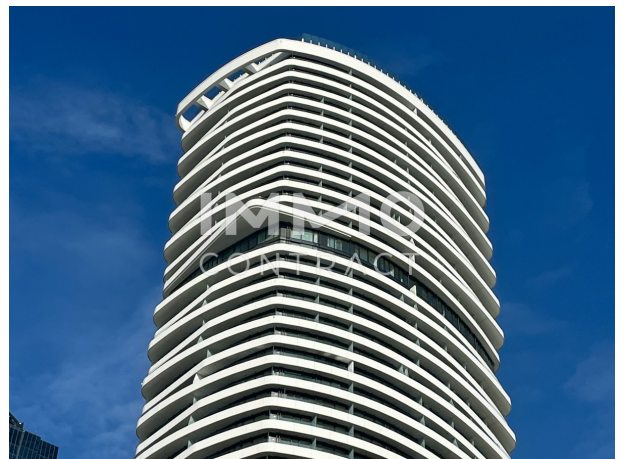
IMMOcontract Immobilien Vermittlung GmbH
Schnirchgasse 17
1030 Wien

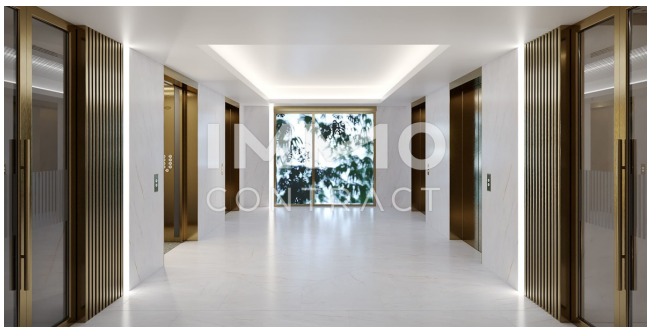
F +43 732 890 800 2466

Gerne stehe ich Ihnen für weitere Informationen oder einen Besichtigungstermin zur















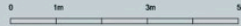


Legende:

- W Waschmaschine
- KS Kühlschrank
- GS Geschirrspüler
- AR Abstellraum
- VR Vorräum
- ER Einlagerungsraum
- HT Handtuchtrockner
- Säule
- Schiebeelement
- Fallrohr
- Deckensprung

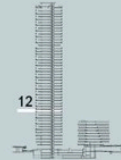
Planstand 21.06.2021 | Die Möblierung und Kücheneinrichtung sind illustrativ dargestellt und nicht im Kaufpreis enthalten. Revisionsänderungen werden nach technischer Erfahrung ausgeführt. Für die Bestellung von Einbaumöbeln sind Maßangaben erforderlich!

M 1:100
(auf DIN A4)



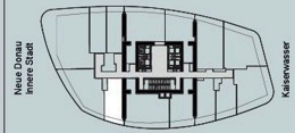
DANUBEFLATS
THE ONE AND ONLY.

EBENE 12
TOP 12-09



Wohnfläche: ca. 33.51m²
Balkon: ca. 4.01m²

Kahlenberg



Alte Donau



EN PROJEKT VON



SORAVIA

VERMARKTUNG

IMMO CONTRACT

DanubeFlats | Wagramer Straße 2, 1220 Wien | www.danube-flats.at

Objektbeschreibung

ERSTBEZUG JETZT: DANUBEFLATS. The One and Only. * Mit rund 180 Metern der höchste Wohnturm Österreichs * Hochwertige Ausstattung, großteils Raumhöhen von rund 2,8 m, Smart Living Technology * Großzügiger Spa-Bereich mit Sauna, Fitness, Ruhezone, ganzjährig beheiztem Pool und Cocktailbar * Top ausgestattete Business Lounge, Event Lounge, Executive Lounge, Sky-Gärten, Gastronomie mit attraktivem Gastgarten, moderner Supermarkt * Single-, Starterwohnung oder Investment * Wohnung für Familien, Paare und Singles mit viel Platzbedarf Wir weisen darauf hin, dass zwischen dem Vermittler und dem Auftraggeber ein wirtschaftliches Naheverhältnis besteht. Der Vermittler ist als Doppelmakler tätig. Dieses helle und freundliche Studio bietet einen unvergleichlichen Blick auf die Stadt und die Neue Donau. Genießen Sie Sonnenstunden von Vormittag bis in den späten Mittag auf dem gemütlichen Balkon – ideal für entspannte Momente! Der Eingangsbereich bietet ausreichend Platz für eine Garderobe. Das moderne Badezimmer ist mit einem Waschtisch, einer Dusche, einer Toilette und einem praktischen Handtuchtrockner ausgestattet. Die hochwertige Tischlerküche, ausgestattet mit Miele-Geräten, ist ein kleines Highlight und lädt zum Kochen ein. Der offene Wohn-Essbereich mit einer gemütlichen Schlafnische schafft eine angenehme Wohlfühlatmosfera. Ziehen Sie schon bald in diesem kleinen Wohnraum ein!