

**NEU! Exklusive 4-Zimmer-Wohnung – Stilvoll, modern, mit
sonnigem Weitblick**



Wohnen + Zugang Terrasse

Objektnummer: 2773_1609

Eine Immobilie von RE/MAX ImmoPartner

Zahlen, Daten, Fakten

Art:	Wohnung - Terrassenwohnung
Land:	Österreich
PLZ/Ort:	6134 Vomp
Baujahr:	ca. 2013
Zustand:	Gepflegt
Möbliert:	Teil
Alter:	Neubau
Wohnfläche:	98,50 m ²
Zimmer:	4
Bäder:	1
WC:	1
Terrassen:	1
Stellplätze:	1
Keller:	8,60 m ²
Heizwärmebedarf:	B 33,60 kWh / m ² * a
Gesamtenergieeffizienzfaktor:	A 0,74
Kaufpreis:	550.000,00 €
Provisionsangabe:	

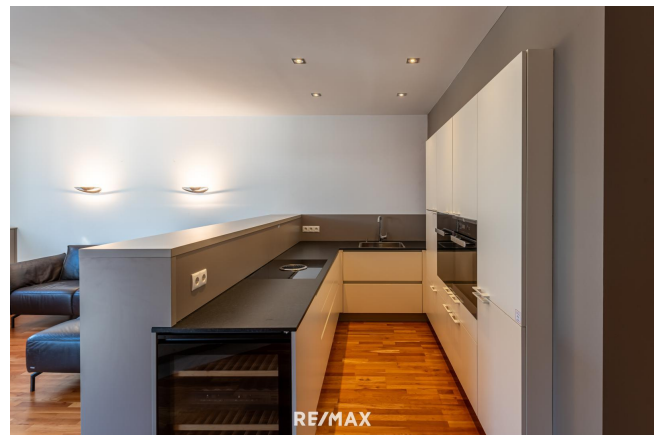
3.00 %

Ihr Ansprechpartner

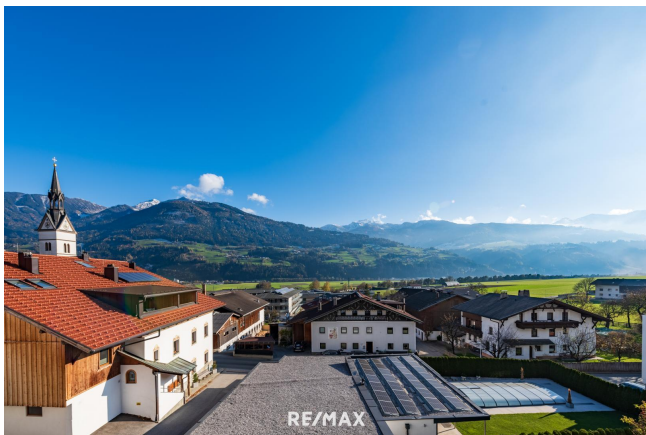


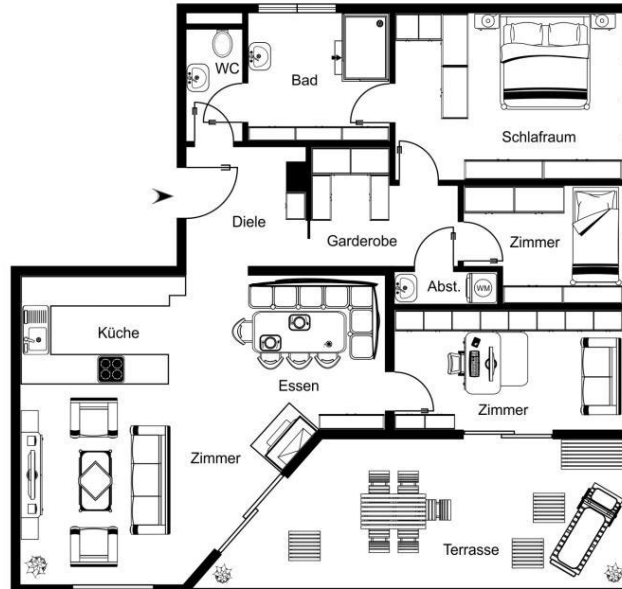
Andrea Ebner

RE/MAX Immopartner Schwaz
Franz-Josef-Straße 7









RE/MAX



Ich stehe auch Ihnen gerne für eine kostenfreie
und unverbindliche Wertermittlung Ihrer Immobilie zu Seite.

Andrea Ebner

RE/MAX Immopartner Tirol • Innsbruck Stadt / Land • Schwaz
E-Mail: anfrage@remax-immopartner.at Telefon: +43 5242/64821

Objektbeschreibung

Exklusive 4-Zimmer-Wohnung – Stilvoll, modern, mit sonnigem Weitblick Objekthighlights: - Terrassentraum mit atemberaubenden Ausblick - hochwertige und stilvolle Materialien verbaut - offen gestaltetes Raumkonzept im Lebens-/Küchenbereich - Einbauküche mit Miele-Geräten im Kaufpreis inklusive - Echtholzböden/Parkett in der gesamten Wohnung - Schlafzimmer in Zirbenholzausführung - Büro mit exklusiver Bücherregalwand - Barrierefreie Dusche bietet Komfort und Sicherheit - Kamin in Küche und Wohnbereich - Hauswirtschaftsraum mit Waschmaschine und Trockner inkl. - Personenaufzug vorhanden - 1

Tiefgaragenabstellplatz im Kaufpreis inklusive - Möglichkeit des Erwerbs von 2 weiteren Tiefgaragenabstellplätzen Objektbeschreibung: Diese außergewöhnliche 4-Zimmer-Wohnung, erbaut im Jahr 2013, ist ein wahres Juwel, das Ihnen höchsten Wohnkomfort und modernen Luxus in perfekter Harmonie bietet. Der Standort ermöglicht eine ausgezeichnete Anbindung an den öffentlichen Nahverkehr sowie an alle wichtigen infrastrukturellen Einrichtungen. Der großzügige, offen gestaltete Wohn-/Essbereich mit angrenzender, voll ausgestatteter Küche wird Sie begeistern. Für weitere Informationen bzw. Besichtigungen stehen wir Ihnen jederzeit gerne zur Verfügung. Wir bitten um Ihr Verständnis, dass wir Besichtigungen nur mit Angabe Ihrer vollständigen Kontaktdaten vornehmen, da wir dem Abgeber gegenüber nachweisverpflichtet sind. Alle Angaben laut Abgeber - Irrtümer vorbehalten. Nebenkosten Kaufvertrag: 3,5 % Grunderwerbsteuer 1,1 % Grundbucheintragungsgebühr*

Kaufvertragserrichtung und Treuhandschaft lt. Tarifordnung des Vertragserrichters Provision 3 % vom Kaufpreis zzgl. MwSt. *Informieren Sie sich bei mir gerne über die aktuell gültigen Erleichterungen bei Wohnraumschaffung für den Eigenbedarf! Dieses Angebot ist unverbindlich, freibleibend, Zwischenverwertung vorbehalten. WEITERE UNTERLAGEN ERHALTEN SIE AUF ANFRAGE PER E-MAIL. Angaben gemäß gesetzlichem Erfordernis:

Heizwärme 33.6

bedarf: kWh/(m²a)

Klasse HeizB

wärmebedar

rf:

Faktor Ges 0.74

amtenergie

effizienz:

Klasse A

Faktor Ges

amtenergie

effizienz: