

# Ruhelage Nähe Kagraner Platz: Ihre Vorsorgewohnung im Projekt „ALF“



**Objektnummer: 82146**

**Eine Immobilie von EHL Immobilien GmbH**

## Zahlen, Daten, Fakten

Adresse	Am langen Felde
Art:	Wohnung
Land:	Österreich
PLZ/Ort:	1220 Wien
Baujahr:	2024
Zustand:	Erstbezug
Alter:	Neubau
Wohnfläche:	73,52 m <sup>2</sup>
Zimmer:	3
Bäder:	1
WC:	1
Balkone:	1
Stellplätze:	1
Heizwärmebedarf:	A 25,00 kWh / m <sup>2</sup> * a
Gesamtenergieeffizienzfaktor:	A 0,71
Kaufpreis:	433.800,00 €
Provisionsangabe:	

Provision bezahlt der Abgeber.

## Ihr Ansprechpartner



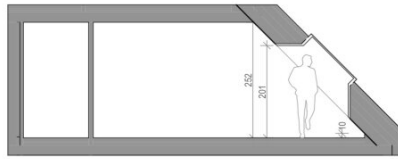
**Andrea PÖCHHACKER; MSc**

EHL Wohnen GmbH  
Prinz-Eugen-Straße 8-10  
1040 Wien

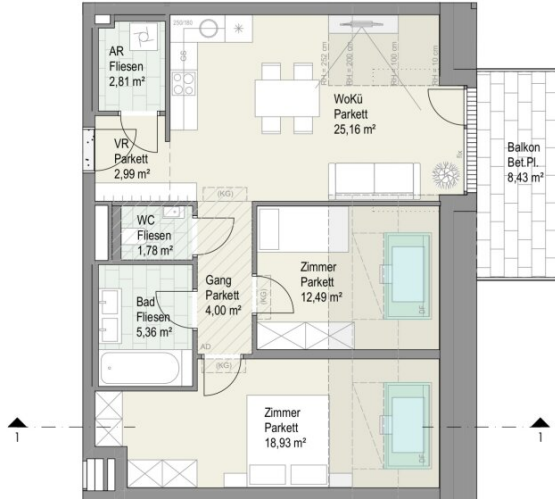




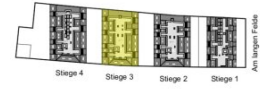




Schnitt 1-1



## Am langen Felde 24 1220 Wien



### Stiege 3 Top 18 1. Dachgeschoss

3 Zimmer Wohnung

Wohnnutzfläche ca. 73,52 m<sup>2</sup>

Balkon ca. 8,43 m<sup>2</sup>

Einlagerungsraum ca. 3,94 m<sup>2</sup>

Raumhöhe\* ca. 2,52 m

Raumhöhe bei AD ca. 2,30 m

AD...Abgehängte Decke  
\*Achtung RH im Bereich der Dachschrägen RH 10 cm - 252 cm verlaufend!

0 1 2 3 4 5m



S/S/S SOYKA/SILBER/SOYKA  
ARCHITECTEN



Die Ausstattung erfolgt gemäß der Bau- und Ausstattungsbeschreibung. Die dargestellte Möblierung ausgenommen Küche, Badewanne, Dusche, Waschtisch und WC dient lediglich als Einrichtungsvorschlag. Die Raum- und Wohnungsgrößen können sich im Zuge der Ausführung geringfügig ändern. Die in den Plänen dargestellten Maße sind nicht zur Bestellung von Einbaumöbeln geeignet! - Naturmaterialien bedürfen notwendiger baulicher Änderungen haben keinen Einfluss auf den Kaufpreis. Unverbindliche Plankopie, Druckfehler, Irrtum und Änderungen vorbehalten.



# Objektbeschreibung

## Eine solide Investition mit Perspektive

Die moderne Wohnanlage „Am langen Felde 24“ im 22. Bezirk vereint alle Merkmale, die eine Vorsorgewohnung zu einem attraktiven Investitionsobjekt machen. Ruhige Lage, exzellente Anbindung und eine hochwertige Ausstattung garantieren nicht nur urbanen Komfort, sondern auch eine langfristige Wertbeständigkeit.

## Das Projekt:

### Perfekte Voraussetzungen für solide Renditen

Das Bauvorhaben „ALF“ bietet 45 hochwertig ausgestattete Eigentums- und Vorsorgewohnungen, die durch durchdachte Grundrisse und vielfältige Wohnungsgrößen sowohl für Singles als auch Familien bestens geeignet sind. Die Kombination aus moderner Bauweise und energieeffizienter Ausstattung sorgt für niedrige Betriebskosten und nachhaltige Attraktivität bei Mietern.

- **45 freifinanzierte Vorsorgewohnungen** auf zwei Stiegen
- Wohnungsgrößen von **39 bis 117 m<sup>2</sup>**
- **1-4 Zimmerwohnungen** mit Freiflächen wie Garten, Terrasse oder Balkon
- **Tiefgarage**, die alle Bauteile verbindet
- **Kinderwagen- und Fahrradabstellräume**, sowie ein Spielplatz im Innenhof
- **Energieausweis** gültig bis 30.03.2032:
  - HWB: 25 kWh/m<sup>2</sup>a; Klasse A
  - fGEE: 0,71; Klasse A

## Ausstattung:

- Voll ausgestattete Küche und Parkettböden
- Fußbodenheizung (Fernwärme) mit zentralem Thermostat
- Elektrische Raffstores und 3-fach verglaste Kunststoff-Alu-Fenster
- Klimaanlage-Vorbereitung in den Dachgeschoßwohnungen
- **Photovoltaikanlage** zur Versorgung der Allgemeinbereiche
- Option auf E-Ladestationen in der Tiefgarage
- 

## Die Lage: Top-Infrastruktur und hohe Lebensqualität

Die Nähe zur U-Bahn-Station Kagraner Platz (U1) und zu Grünflächen wie der Alten Donau

oder dem Donaupark verbindet urbane Mobilität mit Erholungsmöglichkeiten.

- **5 Gehminuten** zur U-Bahn (U1) und Straßenbahn (26)
- Buslinien 22A, 24A und 25A in unmittelbarer Nähe
- Schulen, Kindergärten und Einkaufszentren fußläufig erreichbar
- Freizeitmöglichkeiten: Nationalpark Donau-Auen, Alte Donau, Donaupark

Sichern Sie sich Ihre Vorsorgewohnung und profitieren Sie von einer langfristigen Wertsteigerung und stabilen Mieteinnahmen. Kontaktieren Sie uns für weitere Informationen!

### **Kaufpreise der Vorsorgewohnungen**

von EUR 241.000,- bis EUR 746.500,- netto zzgl. 20% USt.

### **Zu erwartender Mietertrag**

von ca. EUR 13,75 bis EUR 14,75 netto/m<sup>2</sup>

**Keine Kundenprovision!**

**Fertigstellung: bereits erfolgt**

**Bei diesem Angebot handelt es sich um eine Vorsorgewohnung, die zu Vermietungszwecken erworben wird. Der angegebene Kaufpreis versteht sich daher zzgl. 20% USt. Diese Daten sind vorbehaltlich möglicher Änderungen.**

Wir weisen darauf hin, dass zwischen dem Vermittler und dem zu vermittelnden Dritten ein familiäres oder wirtschaftliches Naheverhältnis besteht.

Der Vermittler ist als Doppelmakler tätig.

### **Infrastruktur / Entfernungen**

#### **Gesundheit**

Arzt <250m

Apotheke <500m

Klinik <2.500m

Krankenhaus <3.750m

#### **Kinder & Schulen**

Schule <250m

Kindergarten <500m  
Universität <1.500m  
Höhere Schule <500m

### **Nahversorgung**

Supermarkt <250m  
Bäckerei <500m  
Einkaufszentrum <1.250m

### **Sonstige**

Geldautomat <250m  
Bank <250m  
Post <250m  
Polizei <1.250m

### **Verkehr**

Bus <250m  
U-Bahn <500m  
Straßenbahn <250m  
Bahnhof <500m  
Autobahnanschluss <1.500m

Angaben Entfernung Luftlinie / Quelle: OpenStreetMap