

## Ausbaufähiges Ein-/Zweifamilienhaus in Aussichtslage



Außenansicht

**Objektnummer: 0004005062**

**Eine Immobilie von Real-Treuhand Immobilien**

## Zahlen, Daten, Fakten

<b>Art:</b>	Haus
<b>Land:</b>	Österreich
<b>PLZ/Ort:</b>	4707 Schlüßlberg
<b>Baujahr:</b>	1973
<b>Wohnfläche:</b>	119,00 m <sup>2</sup>
<b>Zimmer:</b>	5
<b>Bäder:</b>	1
<b>WC:</b>	1
<b>Terrassen:</b>	1
<b>Heizwärmebedarf:</b>	<b>E</b> 188,00 kWh / m <sup>2</sup> * a
<b>Gesamtenergieeffizienzfaktor:</b>	<b>D</b> 2,21
<b>Kaufpreis:</b>	270.000,00 €
<b>Provisionsangabe:</b>	

3% des Kaufpreises plus 20% USt.

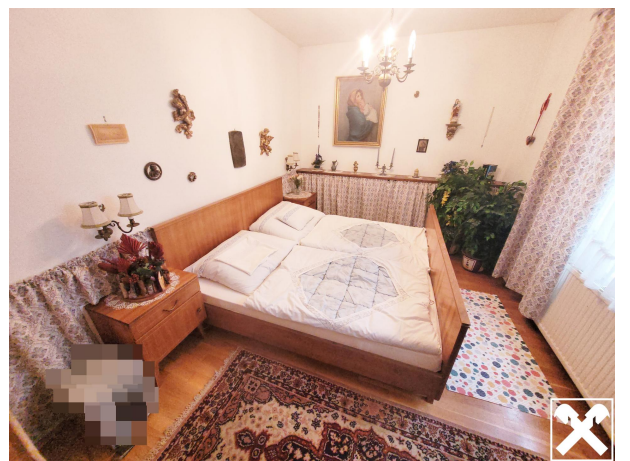
## Ihr Ansprechpartner



**Karin Schweizer**

Real-Treuhand Immobilien Vertriebs GmbH  
Europaplatz 1a  
4020 Linz

T +43 50 6596 8002 435065968002  
H +43 676 8141 9585









## Objektbeschreibung

Das Einfamilienhaus wurde 1973 gebaut und befindet sich am oberen Rand einer Wohnsiedlung in Hanglage.

Das Kellergeschoß, das ca. 1988 ausgebaut wurde, ist durch die Hanglage im Süden auf Gartenniveau. Dort findet man ein großzügiges Wohnzimmer, ein Esszimmer mit Zugang auf die Terrasse, eine kleine Küche, eine Stube, Bad, Waschküche, Schlafzimmer, Heizraum, Kellerraum und Garage.

Von der überdachten Terrasse mit offenem Außenkamin gelangt man in den Garten mit Aussicht Richtung Süden.

Das Erdgeschoß ist innen noch im Rohbauzustand, und kann zu einer eigenen Wohneinheit ausgebaut werden.