

Doppelhaushälfte in Wimpassing



Aussenbereich

Objektnummer: 0003002631

Eine Immobilie von Raiffeisen Salzburg

Zahlen, Daten, Fakten

Art:	Haus - Doppelhaushälfte
Land:	Österreich
PLZ/Ort:	5211 Lengau
Baujahr:	Ca. 2019
Wohnfläche:	155,00 m ²
Gesamtfläche:	373,00 m ²
Zimmer:	6
Bäder:	2
WC:	2
Terrassen:	1
Garten:	36,00 m ²
Heizwärmebedarf:	B 44,00 kWh / m ² * a
Gesamtenergieeffizienzfaktor:	A+ 0,63
Kaufpreis:	650.000,00 €
Betriebskosten:	259,27 €
Heizkosten:	95,00 €
Provisionsangabe:	

3% des Kaufpreises plus 20% USt.

Ihr Ansprechpartner



Friedrich Meinhart

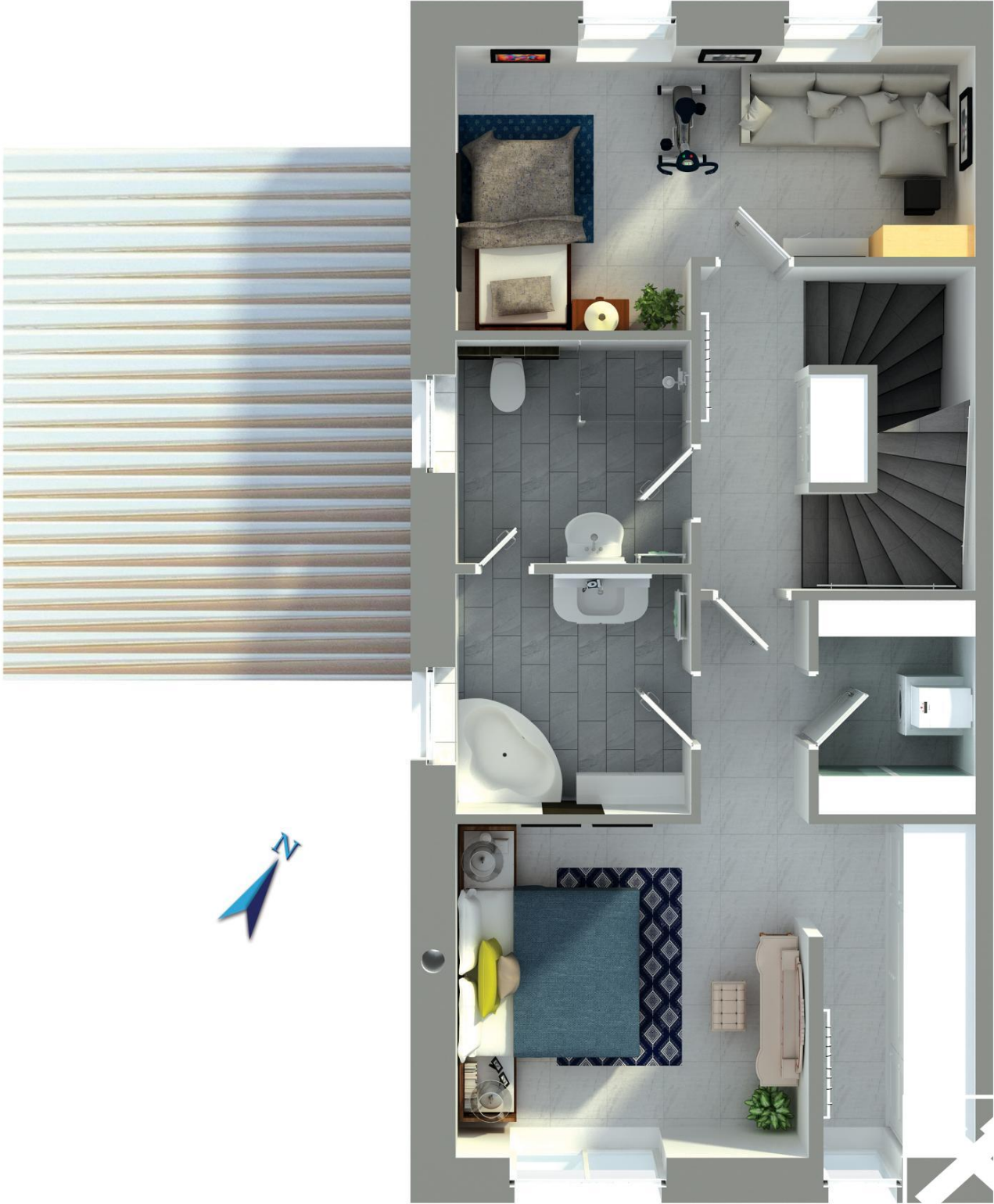
Raiffeisen Immobilien Salzburg eGen
Schwarzstraße 13-15
5020 Salzburg







© grundrissprofli.de





Objektbeschreibung

Gestalten Sie ein neues Zuhause mit viel Geborgenheit, Komfort und hoher Lebensqualität.

Diese Immobilie ist ein wahrer Traum für Familien oder Paare, die viel Platz benötigen. Das Niedrigenergiehaus, welches Ende 2019 fertiggestellt wurde, befindet sich direkt an der Salzburger Landesgrenze zur Marktgemeinde Straßwalchen.

Durch die geschickte Raumplanung entstand ein lichtvolles Raumkonzept!

Nutzflächenaufstellung:

Ca. 155 m² Wohnnutzfläche EG/OG/DG

Ca. 34 m² Terrassenfläche

Ca. 36 m² Gartenfläche

2 Carports, 1 KFZ-Stellplatz

Heizung: Fußbodenheizung, Gas

Verfügbarkeit: Ab sofort

Insgesamt bietet das großzügige Niedrigenergiehaus ein modernes Wohngefühl mit ausreichend Platz und Komfort.

Bei Interesse fordern Sie bitte unser Exposé an!

Kaufnebenkosten:

Grunderwerbssteuer: 3,5%

Grundbuchseintragungsgebühr: 1,1%

Kaufvertragserrichtung und Treuhandschaft: ca. 1,5 bis 2 % vom Kaufpreis zzgl. USt. und Barauslagen

Vermittlungshonorar: 3% zzgl. 20% USt.

Finanzierung:

Gerne koordinieren wir ein Beratungsgespräch mit einem Kundenberater der Raiffeisen-Bankengruppe Salzburg in Ihrer Nähe.

Der Ordnung halber verweisen wir auf unsere Funktion als Doppelmakler.

Einen aktuellen Überblick über unser Immobilienangebot erhalten Sie unter raiffeisen-immobilien.at