

Wunderschöne Gartenwohnung in Hofstätten an der Raab!



Wohn-/Ess-/Küchenbereich

Objektnummer: 1665_7553

Eine Immobilie von RE/MAX Classic in Graz

Zahlen, Daten, Fakten

Art:	Wohnung - Etage
Land:	Österreich
PLZ/Ort:	8200 Hofstätten an der Raab
Baujahr:	ca. 2020
Zustand:	Gepflegt
Wohnfläche:	69,94 m ²
Zimmer:	3
Bäder:	1
WC:	1
Terrassen:	1
Stellplätze:	2
Garten:	90,00 m ²
Heizwärmebedarf:	B 34,00 kWh / m ² * a
Gesamtenergieeffizienzfaktor:	A+ 0,62
Kaufpreis:	259.000,00 €
Provisionsangabe:	

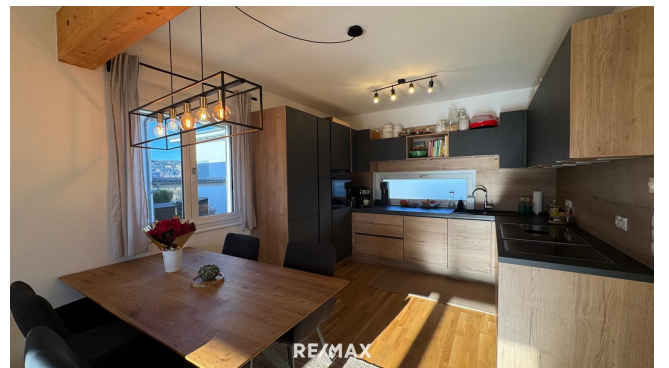
3.00 %

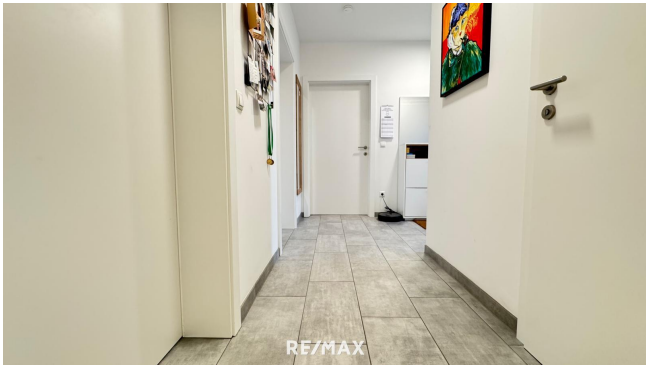
Ihr Ansprechpartner

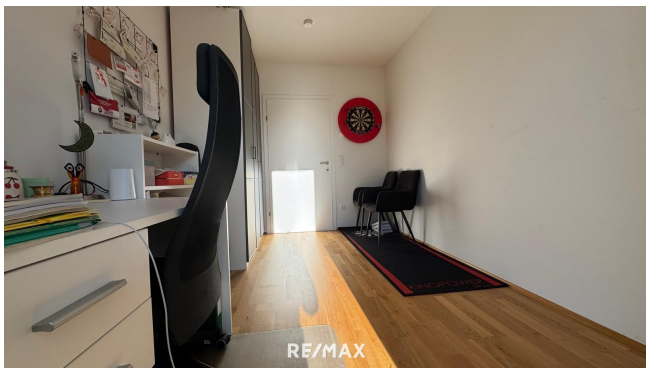


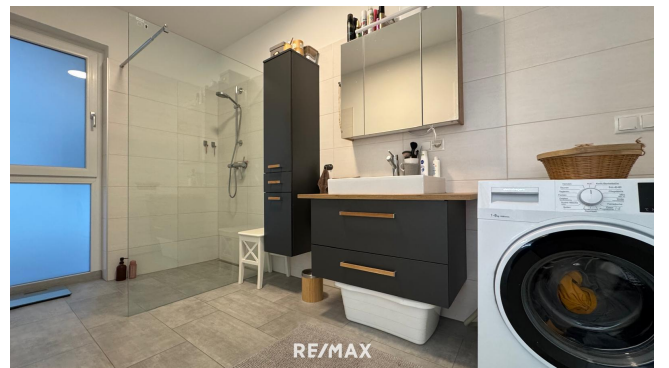
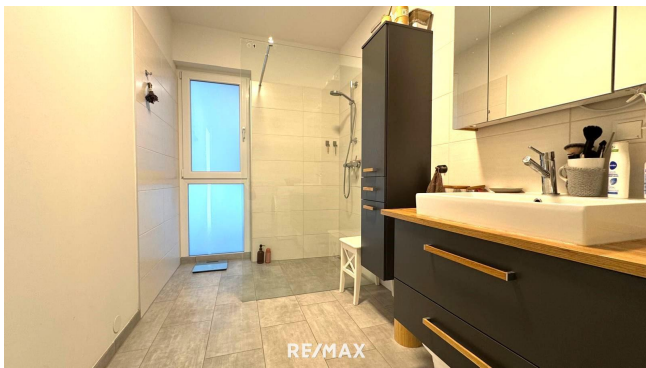
Waltraud Grabner

RE/MAX Classic in Graz
Grabenstraße 178
8010 Graz













Objektbeschreibung

[Hier geht's zur Online-Broschüre](#)

Moderne Gartenwohnung in Hofstätten an der Raab! [360° Panorama TOUR - gleich ansehen, hier klicken](#) **Überzeugen Sie sich und genießen Sie die 360° PANORAMA TOUR vorab.**

[Hier geht's zum Objektfilm](#)

Diese sonnige Gartenwohnung befindet sich in Hofstätten an der Raab, nur wenige Autominuten von der Stadt Gleisdorf entfernt. Sie bietet eine perfekte Kombination aus ländlichem Charme und der guten Erreichbarkeit städtischer Infrastruktur. Mit einer Wohnfläche von ca. 69,94 m² und einem großzügigen Gartenanteil von rund 89 m² bietet diese Wohnung viel Platz und Komfort. Die gemütliche rund 22 m² große Terrasse lädt zum Entspannen und Verweilen ein. Die ideale Raumaufteilung ermöglicht den direkten Zugang zur Terrasse von jedem Zimmer der Wohnung. Die Wohnung überzeugt besonders mit ihrem offenen Wohn-Ess-Küchenbereich mit moderner, voll ausgestatteter Küche. Zusätzlich bietet sie zwei Schlafzimmer, ein Badezimmer, einen Vorraum, einen Abstellraum und ein separates WC. Der lichtdurchflutete Wohnbereich und die energieeffiziente Bauweise garantieren ein angenehmes Raumklima. Die Ausrichtung der Wohnung ist Süd-Ost, sodass Sie tagsüber von viel natürlichem Licht profitieren. Die hochwertige Innenausstattung umfasst moderne Fliesen, edle Parkettböden, eine moderne Küche sowie eine Fußbodenheizung, die zusammen mit der hohen Raumqualität für komfortables Wohnen sorgen. Ein Kellerersatzraum und zwei überdachte PKW-Abstellplätze bieten praktischen Stauraum und Schutz für Ihr Auto. Darüber hinaus gibt es eine E-Tankstelle für Elektroautos, was den Wohnkomfort zusätzlich erhöht. Die Lage bietet eine schnelle Anbindung an den A2-Verkehrsknoten Gleisdorf Süd, der in wenigen Minuten erreichbar ist, und stellt sicher, dass Sie sowohl Ruhe als auch eine gute Anbindung an die Umgebung genießen können. Die Gemeinde Hofstätten an der Raab sowie die Stadt Gleisdorf bieten eine ausgezeichnete Infrastruktur mit Kinderkrippe, Kindergarten, Volksschule, diversen Einkaufsmöglichkeiten, Ärzten, Kultur- und Freizeitangeboten und vielem mehr. Ein ideales Zuhause für Paare, kleine Familien oder alle, die eine moderne, helle Wohnung in ruhiger, aber dennoch gut angebundener Lage suchen. Startpreis* ab EUR 259.000,--*) Beim Preis handelt es sich um einen Richtpreis (Verhandlungsbasis), der sich nach oben verändern kann! Vorbehaltlich Annahme durch den Verkäufer. *Für weitere Fragen bzw. für die Vereinbarung eines Besichtigungstermins stehe ich Ihnen gerne zur Verfügung. **Bitte beachten Sie, dass wir aufgrund unserer Nachweispflicht dem Abgeber gegenüber nur Anfragen beantworten können, die Ihren Namen, die vollständige Anschrift und eine Telefonnummer enthalten.***Angaben gemäß gesetzlichem Erfordernis:

Heizwärmebedar 34.0 kWh/(m²a)

rf:

Klasse Heizwärmebedarf:

mebedarf:

Faktor Gesamte 0.62

nergieeffizienz:
Klasse Faktor G A+
esamtenergieeff
izienz: