

**Voitsberg: Barrierefreie-NEUBAU 135 m<sup>2</sup>  
PENTHOUSEWOHNUNG mit Burgblick-Provisionsfrei für  
den Käufer**



Bsp.\_Außen\_Gesamt

**Objektnummer: 1663\_1603**

**Eine Immobilie von RE/MAX White-Horse in Voitsberg**

## Zahlen, Daten, Fakten

Adresse	Margarethengasse 3
Art:	Wohnung - Penthouse
Land:	Österreich
PLZ/Ort:	8570 Voitsberg
Baujahr:	ca. 2024
Zustand:	Erstbezug
Alter:	Neubau
Wohnfläche:	134,94 m <sup>2</sup>
Zimmer:	4
Bäder:	1
WC:	1
Terrassen:	1
Stellplätze:	1
Keller:	3,00 m <sup>2</sup>
Heizwärmebedarf:	<b>B</b> 33,00 kWh / m <sup>2</sup> * a
Gesamtenergieeffizienzfaktor:	<b>A+</b> 0,69
Kaufpreis:	640.000,00 €

## Ihr Ansprechpartner

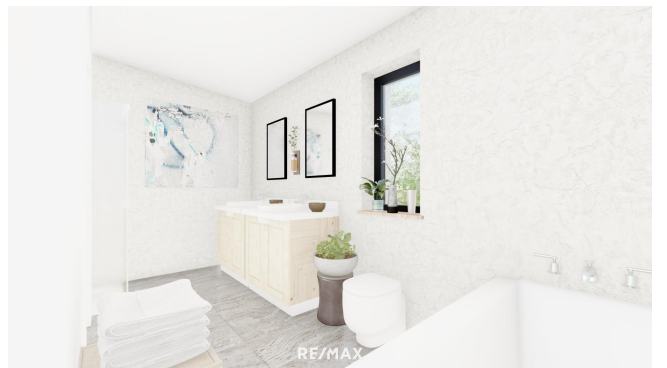


### Natascha Baumann

RE/MAX White-Horse in Voitsberg  
Conrad von Hötendorfstraße 16  
8570 Voitsberg

T +43/3142/28020 314228020  
H +43 6644046951

Gerne stehe ich Ihnen für weitere Informationen oder einen Besichtigungstermin zur







## Objektbeschreibung

Barrierefreie Penthousewohnung für die ganze Familie im Herzen von Voitsberg mit tollen Burgblick - 30 Minuten nach Graz! PROVISIONSFREI FÜR DEN KÄUFER! Diese exklusive Licht- durchflutete Penthousewohnung mit ihrer perfekt abgestimmten Raumeinteilung, den hochwertigen Böden, den großen Glasfronten, dem offenen Wohn/Essbereich und der herrlichen Terrasse lässt für alle Generationen keine Wünsche offen. Sie haben hier die Möglichkeit mit dieser 4 Zimmer Penthousewohnung ihren Traum vom Eigenheim -zentral und doch sehr ruhig zu leben zu verwirklichen. Diese Wohnung befindet sich im DG und bietet: -Wohnfläche: 134,94 m<sup>2</sup> -Zimmer: 4 -Terrasse: !!!166,60 m<sup>2</sup> !!! -Lift: Ja Bauweise: -Ziegelmassiv Heizung: -Fernwärme/Fußbodenheizung Fertigstellung: -lt. Absprache Kaufpreis schlüsselfertig: € 640.000,- Infrastruktur: Einkaufsmöglichkeiten, Ärzte, Apotheken, Schulen, Kindergarten uvm. befinden sich in unmittelbarer Nähe und sind zu Fuß gut erreichbar. Wir haben Ihr Interesse geweckt? Zögern Sie nicht, ich freue mich auf einen Besichtigungstermin mit Ihnen! Bitte beachten Sie, dass wir aufgrund unserer Nachweispflicht dem Abgeber gegenüber nur Anfragen beantworten können, die ihren Namen, die vollständige Anschrift sowie eine Telefonnummer enthalten. Es wird auf ein bestehendes wirtschaftliches Nahverhältnis zum Verkäufer hingewiesen, welches sich aus regelmäßiger geschäftlicher Verbindung ergibt. Sie haben die Finanzierung Ihres Wohntraums noch nicht abgeklärt? Gerne bringen wir Sie mit unseren Finanzberater in Kontakt. Angaben gemäß gesetzlichem

Erfordernis:

Heizwärm 33.0 kWh/

bedarf: (m<sup>2</sup>a)

Klasse HeB

izwärmeb

edarf:

Faktor Ge 0.69

samtener

gieeffizien

z:

Klasse A+

Faktor Ge

samtener

gieeffizien

z: