

## **Voitsberg: EIGENTUMSWOHNUNG mit Garten und Terrasse-Provisionsfrei für den Käufer**



Bsp.\_Wohnanlage\_Gesamt

**Objektnummer: 1663\_1595**

**Eine Immobilie von RE/MAX White-Horse in Voitsberg**

## Zahlen, Daten, Fakten

Adresse	Margarethengasse 3
Art:	Wohnung - Etage
Land:	Österreich
PLZ/Ort:	8570 Voitsberg
Baujahr:	ca. 2025
Zustand:	Erstbezug
Alter:	Neubau
Wohnfläche:	84,89 m <sup>2</sup>
Zimmer:	4
Bäder:	1
WC:	1
Terrassen:	1
Stellplätze:	1
Garten:	57,00 m <sup>2</sup>
Keller:	3,00 m <sup>2</sup>
Heizwärmebedarf:	<b>B</b> 33,00 kWh / m <sup>2</sup> * a
Gesamtenergieeffizienzfaktor:	<b>A+</b> 0,69
Kaufpreis:	325.000,00 €

## Ihr Ansprechpartner

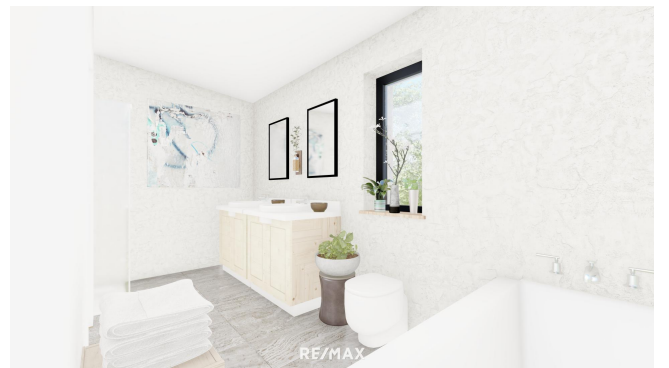


### Natascha Baumann

RE/MAX White-Horse in Voitsberg  
Conrad von Hötzendorfstraße 16  
8570 Voitsberg

T +43/3142/28020 314228020

H +43 6644046951







## Objektbeschreibung

BAUSTART Mitte 2025 - Barrierefreie Wohnung mit Garten, PROVISIONSFREI für den Käufer  
Diese Licht- durchflutete leistbare Eigentumswohnung mit ihrer perfekt abgestimmten  
Raumeinteilung, den hochwertigen Böden, dem Eigengarten und der herrlichen Terrasse lässt  
für alle Generationen keine Wünsche offen. Sie haben hier die Möglichkeit mit dieser 4 Zimmer  
Eigentumswohnung ihren Traum vom Eigenheim -zentral und doch sehr ruhig zu leben zu  
verwirklichen. Diese Wohnung befindet sich im EG und bietet: -Wohnfläche: 84,89 m<sup>2</sup> -Zimmer:  
4 -Terrasse: 28,73 m<sup>2</sup> -Garten: 57 m<sup>2</sup> Bauweise: -Ziegelmassiv Heizung:  
-Fernwärme/Fußbodenheizung Fertigstellung: -lt. Absprache Kaufpreis schlüsselfertig: €  
325.000,- Infrastruktur: Einkaufsmöglichkeiten, Ärzte, Apotheken, Schulen, Kindergarten uvm.  
befinden sich in unmittelbarer Nähe und sind zu Fuß gut erreichbar. Wir haben Ihr Interesse  
geweckt? Zögern Sie nicht, ich freue mich auf einen Besichtigungstermin mit Ihnen! Bitte  
beachten Sie, dass wir aufgrund unserer Nachweispflicht dem Abgeber gegenüber nur  
Anfragen beantworten können, die ihren Namen, die vollständige Anschrift sowie eine  
Telefonnummer enthalten. Es wird auf ein bestehendes wirtschaftliches Nahverhältnis zum  
Verkäufer hingewiesen, welches sich aus regelmäßiger geschäftlicher Verbindung ergibt. Sie  
haben die Finanzierung Ihres Wohntraums noch nicht abgeklärt? Gerne bringen wir Sie mit  
unseren Finanzberater in Kontakt. Angaben gemäß gesetzlichem Erfordernis:

Heizwärmebedarf 33.0  
KWh/(m<sup>2</sup>a)  
Klasse Heizwärmebedarf: B  
Klasse Energieeffizienz: A+  
Gesamtenergieeffizienz: